

**СКС**

ОБЩЕСТВО С ОГРАНИЧЕННОЙ ОТВЕТСТВЕННОСТЬЮ "САЯНОГОРСКИЕ КОММУНАЛЬНЫЕ СИСТЕМЫ"

**ТЕХНИЧЕСКИЕ УСЛОВИЯ ПОДКЛЮЧЕНИЯ  
ОБЪЕКТА КАПИТАЛЬНОГО СТРОИТЕЛЬСТВА  
К ЦЕНТРАЛИЗОВАННОЙ СИСТЕМЕ ХОЛОДНОГО ВОДОСНАБЖЕНИЯ**

г. Саяногорск

№ 07В/18-С от 06.02.2018г.

Постановление Правительства РФ от 13.02.2006г. №83 (ред. от 23.08.2014) «Об утверждении Правил определения и предоставления технических условий подключения объекта капитального строительства к сетям инженерно-технического обеспечения». Постановление Правительства РФ от 29.07.2013г. №644 пункт 4 «Особенности подключения (технологического присоединения) к централизованным системам холодного водоснабжения и (или) водоотведения».

№ п/п	Правообладатель земельного участка	Адрес объекта капитального строительства
1	Департамент архитектуры, градостроительства и недвижимости города Саяногорска	РХ, г. Саяногорск, ул. Абаканская, 1Д

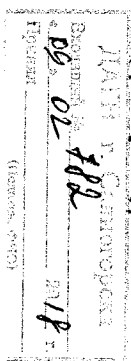
**Технические условия:**

1. Точка подключения существующая линия хозяйственно-питьевого водопровода, в существующем водопроводном колодце ВК21(У) (схема расположения точки подключения прилагается).
2. Диаметр действующей линии водопровода в точке подключения:  $d_u$  80 мм.
3. Гарантируемое давление в сети существующего водопровода в точке подключения:  $1,5 \pm 0,5$  кгс/см<sup>2</sup>.
4. Геодезическую отметку верха трубы существующего водопровода в точке подключения уточнить при проектировании.
5. Максимальную нагрузку водоснабжения в точке подключения определить при проектировании и согласовать с ООО «СКС».

Обязательство ООО «СКС» по обеспечению подключения объекта капитального строительства к централизованной системе холодного водоснабжения в соответствии с настоящими техническими условиями прекращается в случае, если в течение 1 года с даты получения технических условий правообладатель земельного участка не определит необходимую ему подключаемую нагрузку и не обратится с заявлением о подключении объекта капитального строительства к сетям хозяйственно-питьевого водоснабжения (ссылка на Постановление Правительства РФ от 13.02.2006г. №83 (ред. от 23.08.2014)).

**Особые условия подключения объекта капитального строительства к централизованной системе холодного водоснабжения:**

1. Разработать проектную документацию на подключение объекта капитального строительства к централизованной сети хозяйственно-питьевого водоснабжения, в соответствии с действующими строительными нормами и правилами. Отступления от условий подключения, необходимость которых выявлена в ходе проектирования, подлежат обязательному согласованию с ООО «СКС».
2. В ходе разработки проектной документации, предусмотреть следующее:
  - при определении расходов воды в точке подключения объектов, учесть, что суммарный расход подключаемых объектов должен быть ниже разрешенной максимальной нагрузки в точке подключения;
  - в ходе проектирования согласовать в ООО «СКС» место расположения узла учета ХВС и диаметр прибора учета холодной воды.
3. Предоставить на согласование, в адрес ООО «СКС», 1 экземпляр разработанной и утвержденной в установленном порядке проектной документации.
4. Перед началом прокладки сетей получить разрешение (ордер) на производство земляных работ в ДАГН г. Саяногорск.
5. Монтажные работы проводить:
  - согласно утвержденной и согласованной в установленном порядке проектной документации;
  - организацией, имеющей полис СРО на монтажные работы наружных сетей водопровода;
  - согласно требований действующих строительных норм и правил;
  - под техническим надзором представителей ООО «СКС».



6. Составить акты на скрытые работы и исполнительную схему инженерной сети, 1 экземпль, предоставить в адрес ООО «СКС».
7. Произвести гидравлическое испытание подключаемого участка хоз-питьевого водопровода, в присутствии представителей ООО «СКС», с составлением актов.
8. До присоединения к магистрали необходимо:
  - произвести промывку, дезинфекцию подключаемой трубы и сдать воду на бак. анализ в ФБУЗ «Центр гигиены и эпидемиологии» (Филиал в г. Саяногорске», ул. Металлургов, д. 25. Тел/факс: 8 (390 42) 6-07-10).
  - в ООО «СКС» получить **СПРАВКУ** о выполнении условий подключения и сдачи исполнительной документации в полном объеме.
  - в ООО «СРКЦ» (т. 8 (390 42) 2-62-85), заключить договор (или внести изменения в существующий договор) на водопотребление.
9. Подключение к централизованной сети производится силами **ООО «СКС»** за счет «Заказчика», **только после предоставления в отдел ПТО ОП «СТС» АО «Байкалэнерго»:**
  - исполнительной схемы подключения объекта капитального строительства к системе централизованного водоснабжения;
  - актов на скрытые работы, гидравлическое испытание и дезинфекцию проложенного водопровода, сертификатов, результаты бак. и хим. анализов воды, паспортов и документов на трубы, запорную арматуру, оборудование, строительные конструкции.
10. До начала водопотребления, сдать в эксплуатацию установленный прибор учета ХВС контролерам ООО «СКС».
11. Обслуживание присоединяемой сети хозяйственно-питьевого водопровода и водопроводного колодца (точка подключения) – за собственником сети.
12. Восстановить благоустройство по трассе сети водопровода.

#### Дополнительные сведения.

Лицо, осуществляющее самовольное подключение объекта капитального строительства к сетям инженерно-технического обеспечения, несет ответственность в соответствии с законодательством Российской Федерации. В случае обнаружения факта самовольного подключения, производится отключение от систем централизованного водоснабжения, без предупреждения.

**Технические условия действительны в течение 3 лет.**

#### Приложение:

схема системы централизованного водоснабжения, точки подключения к системе централизованного хозяйственно-питьевого водоснабжения».

Ф.И.О.	Должность	Подпись	Ф.И.О.	Дата	Подпись
Юнг О.В.	1. Инженер		Юнг О.В.	06.01.2018.	
Катаченко Н.В.	Начальник ПТО		Катаченко Н.В.		

Директор

О.Г. Рябиков

Получатель

(ФИО)

(подпись)

(дата)