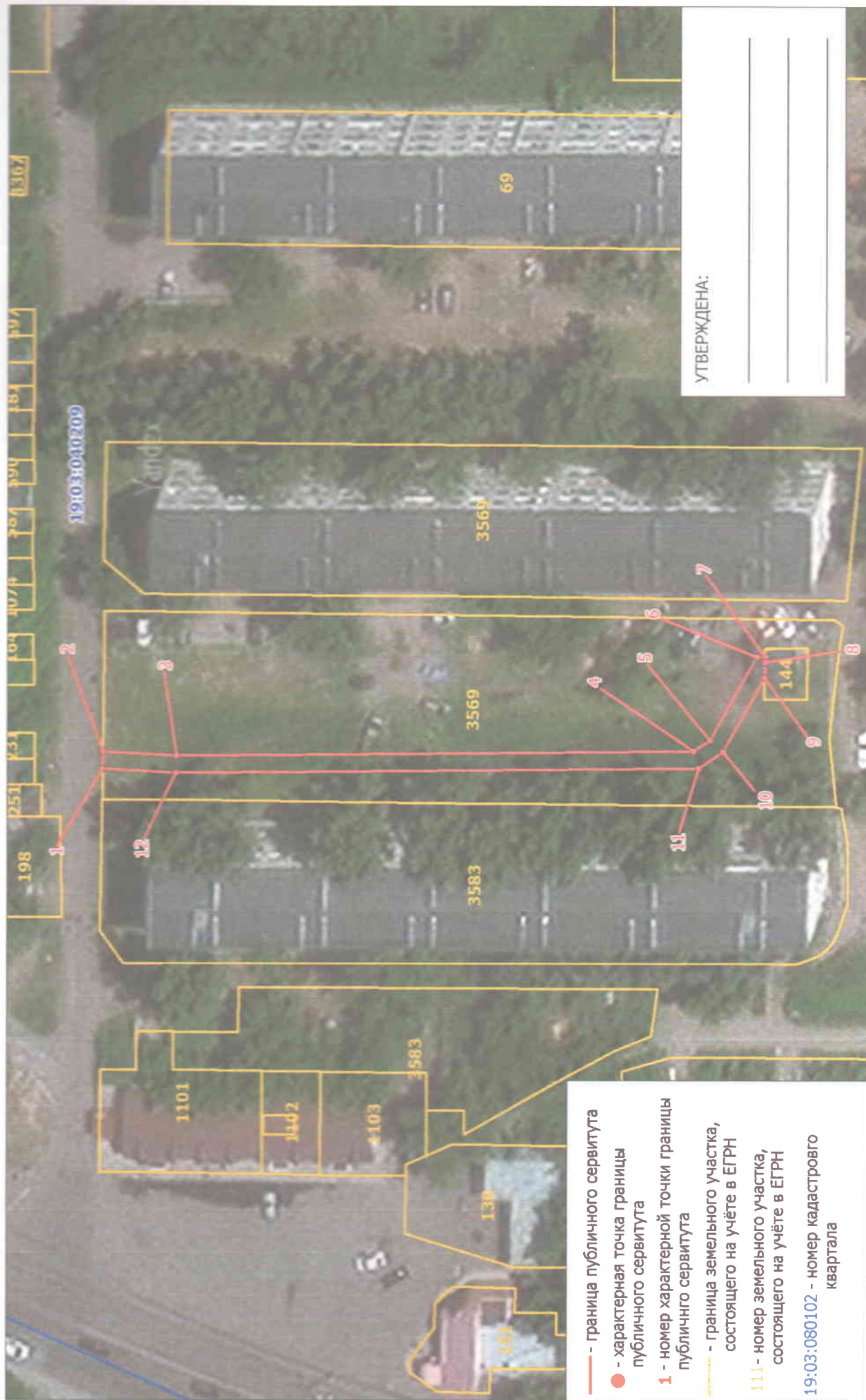


Объект, для которого устанавливается публичный сервитут: КЛ-6 кВ от ТП-01-34-01 до ТП-01-34-02

Местоположение: Республика Хакасия, г. Саяногорск



Масштаб	1:750
---------	-------

Лист 1

# КАТАЛОГ КООРДИНАТ

## границ публичного сервитута

Номер точки	Название точки	Дирекционные углы	Расстояние (м)	Координаты	
				X	Y
1	1-2	89 32 29	2.50	344917.220	202309.100
2	2-3	181 45 12	10.79	344917.240	202311.600
3	3-4	178 17 26	75.76	344906.460	202311.270
4	4-5	145 9 15	2.89	344830.730	202313.530
5	5-6	118 1 28	14.05	344828.360	202315.180
6	6-7	178 36 50	1.24	344821.760	202327.580
7	7-8	270 42 58	0.80	344820.520	202327.610
8	8-9	270 45 2	2.29	344820.530	202326.810
9	9-10	298 2 24	12.51	344820.560	202324.520
10	10-11	324 59 48	4.24	344826.440	202313.480
11	11-12	358 17 38	76.58	344829.910	202311.050
12	12-1	1 45 23	10.77	344906.460	202308.770

Площадь публичного сервитута S = 261 кв. м.

Периметр публичного сервитута P = 214.42 м.

### Перечень земельных участков, в отношении которых устанавливается публичный сервитут

Кадастровый номер земельного участка	Адрес земельного участка
19:03:040209:3569	Республика Хакасия, г. Саяногорск, Енисейский микрорайон, 14