

ПОСТАНОВЛЕНИЕ

от 17.11. 2021 № 730

Об установлении публичного сервитута

На основании ходатайств публичного акционерного общества «Россети Сибирь» от 11.10.2021, руководствуясь статьей 23, пунктом 1 статьи 39.37, статьями 39.38, 39.39, 39.43, пунктом 1 статьи 39.45, статьями 39.46, 39.47, 39.50 Земельного кодекса Российской Федерации, пунктом 2 статьи 3 Федерального закона от 25.10.2001 №137-ФЗ «О введении в действие Земельного кодекса Российской Федерации», статьей 16 Федерального закона от 06.10.2003 №131-ФЗ «Об общих принципах организации местного самоуправления в Российской Федерации», Федеральным законом от 24.07.2007 №221-ФЗ «О кадастровой деятельности», Федеральным законом от 13.07.2015 №218-ФЗ «О государственной регистрации недвижимости», статьей 32 Устава муниципального образования город Саяногорск, утвержденного решением Саяногорского городского Совета депутатов от 31.05.2005 №35, Администрация муниципального образования город Саяногорск

ПОСТАНОВЛЯЕТ:

1. Установить публичный сервитут в целях размещения объектов электросетевого хозяйства публичного акционерного общества «Россети Сибирь»:
 - 1.1. Для эксплуатации существующей кабельной линии электропередач КЛ-6 кВ 02-30, площадью 88 кв.м. в отношении:
 - части земельного участка, площадью 59,3 кв.м., расположенного по адресу: Республика Хакасия, г Саяногорск, рп Черемушки, 73, с кадастровым номером 19:03:080102:3128;
 - части земельного участка, площадью 17,1 кв.м., расположенного по адресу: Республика Хакасия, г Саяногорск, рп Черемушки, 72, с кадастровым номером 19:03:080102:3123;
 - части земельного участка, площадью 17,1 кв.м., расположенного по адресу: Республика Хакасия, г. Саяногорск, рп Черемушки, от ТК 1 на 1 террасе до ввода в электрокотельную № 2, с кадастровым номером 19:03:000000:199.
 - 1.2. Для эксплуатации существующей кабельной линии электропередач КЛ-6 кВ 02-32 КТП-02-32-01, площадью 375 кв.м. в отношении:
 - части земельного участка площадью 113,2 кв.м., расположенного по адресу: Республика Хакасия, г Саяногорск, рп Черемушки, пер Солнечный, 2/2 с кадастровым номером 19:03:080102:134;
 - части земельного участка площадью 50,6 кв.м., расположенного по адресу: Республика Хакасия, г. Саяногорск, рп. Черемушки, пер. Солнечный, 2/1, с кадастровым номером 19:03:080102:87;

- части земельного участка площадью 93,3 кв.м., расположенного по адресу: Республика Хакасия, г Саяногорск, рп Черемушки, пер Солнечный, 3, с кадастровым номером 19:03:080102:103;

- части земельного участка площадью 118, кв.м., с кадастровым номером 19:03:080102:923, Республика Хакасия, г. Саяногорск, рп. Черемушки, 64А.

1.3. Для эксплуатации существующей кабельной линии электропередач КЛ-6 кВ ф.02-38 от ГПП-2 до ТП 02-38-01, площадью 377 кв.м. в отношении:

- части земельного участка площадью 117,2 кв.м., расположенного по адресу: Республика Хакасия, г Саяногорск, рп Черемушки, пер Солнечный, 2/2 с кадастровым номером 19:03:080102:134;

- части земельного участка площадью 52 кв.м., расположенного по адресу: Республика Хакасия, г. Саяногорск, рп. Черемушки, пер. Солнечный, 2/1, с кадастровым номером 19:03:080102:87;

- части земельного участка площадью 90,4 кв.м., расположенного по адресу: Республика Хакасия, г Саяногорск, рп Черемушки, пер Солнечный, 3, с кадастровым номером 19:03:080102:103;

- части земельного участка площадью 117,8, кв.м., с кадастровым номером 19:03:080102:923, Республика Хакасия, г. Саяногорск, рп. Черемушки, 64А.

1.4. Для эксплуатации существующей кабельной линии электропередач КЛ-6 кВ 05-05, площадью 531 кв.м. в отношении:

- части земельного участка площадью 80,3 кв.м., с кадастровым номером 19:03:080103:6386, расположенного по адресу: Республика Хакасия, г. Саяногорск, рп Черемушки, 40;

- частей земельного участка площадью 11,3 кв.м., площадью 92,6 кв.м., с кадастровым номером 19:03:080103:6340, расположенного по адресу: Республика Хакасия, г. Саяногорск, рп Черемушки, 41;

- части земельного участка площадью 243,2 кв.м., с кадастровым номером 19:03:080102:6341, расположенного по адресу: Республика Хакасия, г. Саяногорск, рп Черемушки, 45;

- части земельного участка площадью 103,5 кв.м., с кадастровым номером 19:03:080103:123, входящего в состав единого землепользования с кадастровым номером 19:03:080103:122, расположенного по адресу: Республика Хакасия, г.Саяногорск.

1.5. Для эксплуатации существующей кабельной линии электропередач КЛ-6 кВ 05-16 до ТП-05-16-01 в отношении части земельного участка площадью 32 кв.м., расположенного по адресу: Республика Хакасия, г. Саяногорск, рп Черемушки, 13, с кадастровым номером 19:03:080103:6393.

1.6. Для эксплуатации существующей кабельной линии электропередач КЛ-6 кВ 05-09 до ТП-05-09-01, площадью 76 кв.м. в отношении земельных участков:

- части земельного участка площадью 4,9 кв.м., расположенного по адресу: Республика Хакасия, г Саяногорск, рп Черемушки, 35А с кадастровым номером 19:03:080103:6332;

- части земельного участка площадью 68,9 кв.м., расположенного по адресу: Республика Хакасия, г Саяногорск, рп Черемушки, 35, участок, прилегающий к помещению 2Н, с кадастровым номером 19:03:080103:1996;

- частей земельного участка площадью 1 кв.м., 1,6 кв.м., расположенного по адресу: Российская Федерация, Республика Хакасия, Городской округ город Саяногорск, рабочий поселок Черемушки, земельный участок 29, с кадастровым номером 19:03:080103:136.

1.7. Для эксплуатации существующей кабельной линии электропередач КЛ-6 кВ п/с1 ф14-ТП-1-9-2 Юж.мн, площадью 128 кв.м. в отношении:

- части земельного участка, площадью 14,9 кв.м., расположенного по адресу: Республика Хакасия, г. Саяногорск, ул. Metallургов, 13А, с кадастровым номером 19:03:030202:5970;

- части земельного участка, площадью 11 кв.м., расположенного по адресу: Российская Федерация, Республика Хакасия, г. Саяногорск, от 80,790 км автодороги Абакан-Саяногорск-Черемушки, до 88,574 км автодороги Абакан-Саяногорск-Черемушки, с кадастровым номером 19:03:000000:686.

1.8. Для эксплуатации существующей кабельной линии электропередач КЛ-6 кВ ф34 п/с 1 ТП-1-34-1 площадью 313 кв.м. в отношении:

- части земельного участка, площадью 42,99 кв.м., расположенного по адресу: Республика Хакасия, г. Саяногорск, Енисейский микрорайон, 14, с кадастровым номером 19:03:040209:3569;

- части земельного участка, площадью 17,58 кв.м., расположенного по адресу: Республика Хакасия, г. Саяногорск, Енисейский микрорайон, 16, с кадастровым номером 19:03:040209:72;

- части земельного участка, площадью 203,55 кв.м., расположенного по адресу: Российская Федерация, Республика Хакасия, Городской Округ Город Саяногорск, Город Саяногорск, Микрорайон Заводской, 6Б, с кадастровым номером 19:03:040205:6385;

- части земельного участка, площадью 14,9 кв.м., расположенного по адресу: Республика Хакасия, г. Саяногорск, ул. Metallургов, 13А, с кадастровым номером 19:03:030202:5970.

1.9. Для эксплуатации существующей кабельной линии электропередач КЛ-6 кВ ТП-1-30-1-ТП1-30-2 4м, площадью 176 кв.м., в отношении:

- части земельного участка площадью 167,91 кв.м., расположенного по адресу: Республика Хакасия, г. Саяногорск, мкр Заводской, 26, с кадастровым номером 19:03:040205:5875;

- части земельного участка площадью 8,43 кв.м., расположенного по адресу: Республика Хакасия, г. Саяногорск, мкр Заводской, 23, с кадастровым номером 19:03:040205:5777.

1.10. Для эксплуатации существующей кабельной линии электропередач КЛ-6 кВ от ТП-1-30-5 до ТП-1-30-6, площадью 300 кв.м., в отношении:

- части земельного участка площадью 39,22 кв.м., расположенного по адресу: Республика Хакасия, г. Саяногорск, Заводской мкрн., 46, с кадастровым номером 19:03:040205:5876;

- части земельного участка площадью 9,74 кв.м., расположенного по адресу: Республика Хакасия, г. Саяногорск, Заводской микрорайон, дом 46, участок прилегающий к помещению 1Н, с кадастровым номером 19:03:040205:171;

- части земельного участка площадью 165,49 кв.м., расположенного по адресу: Республика Хакасия, г. Саяногорск, Заводской мкрн., 59, с кадастровым номером 19:03:040205:5738;

- части земельного участка площадью 85,76 кв.м., расположенного по адресу: Республика Хакасия, г. Саяногорск, Заводской мкрн., 48, с кадастровым номером 19:03:040205:5843.

1.11. Для эксплуатации существующей кабельной линии электропередач КЛ-6 кВ ТП1-34-1-СКТП 1-34-3, площадью 388,31 кв.м. в отношении:

- части земельного участка, площадью 38,3 кв.м., расположенного по адресу: Республика Хакасия, г. Саяногорск, Енисейский мкрн, 11, с кадастровым номером 19:03:040209:3589;

- части земельного участка, площадью 162,46 кв.м., расположенного по адресу: Республика Хакасия, г Саяногорск, мкр.Енисейский, 10, с кадастровым номером 19:03:040209:3575;

- части земельного участка, площадью 167,24 кв.м., расположенного по адресу: Республика Хакасия, г Саяногорск, Енисейский микрорайон, 12, с кадастровым номером 19:03:040209:3500;

- части земельного участка, площадью 20,31 кв.м., расположенного по адресу: Республика Хакасия, г Саяногорск, Енисейский микрорайон, 14, с кадастровым номером 19:03:040209:3569.

2. Лицо, в отношении которого принято решение об установлении публичного сервитута - публичное акционерное общество «Россети Сибирь» (ИНН 2460069527, ОГРН 1052460054327).

3. Срок публичного сервитута 49 (Сорок девять) лет.

4. Решение об установлении публичного сервитута принято на основании справки о балансовой стоимости имущества, находящегося на балансе филиала ПАО «Россети Сибирь»-«Хакасэнерго» по состоянию на 31.05.2021.

5. Срок, в течении которого использование земельных участков и частей земельных участков, указанных в пункте 1 настоящего постановления, и расположенных на них объектов недвижимого имущества в соответствии с их разрешенным использованием будет затруднено в связи с осуществлением публичного сервитута, отсутствует.

6. Публичному акционерному обществу «Россети Сибирь» (ИНН 2460069527, ОГРН 1052460054327):

6.1. Заключить соглашение об осуществлении публичного сервитута с правообладателями земельных участков, указанных в пункте 1 настоящего постановления.

6.2. Привести земельные участки в состояние, пригодное для их использования в соответствии с разрешенным использованием, после завершения на земельных участках деятельности, для обеспечения которой был установлен публичный сервитут.

7. Утвердить границы публичного сервитута согласно сведениям о границах публичного сервитута в соответствии со схемой расположения земельного участка или земельных участков на кадастровом плане территории согласно приложению к настоящему постановлению.

8. Публичный сервитут считается установленным со дня внесения сведений о нем в Единый государственный реестр недвижимости.

9. Департаменту архитектуры, градостроительства и недвижимости города Саяногорска в течение пяти рабочих дней со дня издания настоящего постановления направить копию постановления об установлении публичного сервитута в Управление Федеральной службы государственной регистрации, кадастра и картографии по Республике Хакасия.

10. Отделу по взаимодействию со СМИ и связям с общественностью Администрации муниципального образования город Саяногорск в течение пяти рабочих дней со дня издания настоящего постановления опубликовать постановление в городской газете «Саянские ведомости» и разместить на официальном сайте муниципального образования город Саяногорск в информационно - телекоммуникационной сети «Интернет».

11. Настоящее постановление вступает в силу со дня его официального опубликования.

12. Контроль за исполнением настоящего постановления возложить на руководителя Департамента архитектуры, градостроительства и недвижимости города Саяногорска.


Глава муниципального
образования город Саяногорск



М.А. Валов

СОГЛАСОВАНО:

Первый заместитель
Главы муниципального
образования г.Саяногорск


16.11.2021

Е.Г. Ряшенцева

Заместитель Главы муниципального
образования г.Саяногорск
по правовым вопросам



Э.М. Сергиенко

Управляющего делами
Администрации муниципального
образования г.Саяногорск


16.11.2021

А.Г. Козловская


И.о.руководителя Департамента
архитектуры, градостроительства
и недвижимости города Саяногорска


Е.И. Храмова

Согласовано:
Юридический отдел
ДАГН г. Саяногорска



И.о.начальника земельного отдела
ДАГН г. Саяногорска


Ж.Н. Громова

Исп. Громова Жанна Николаевна

Главный специалист земельного отдела ДАГН г. Саяногорска

Т. 8(39042)6-70-06

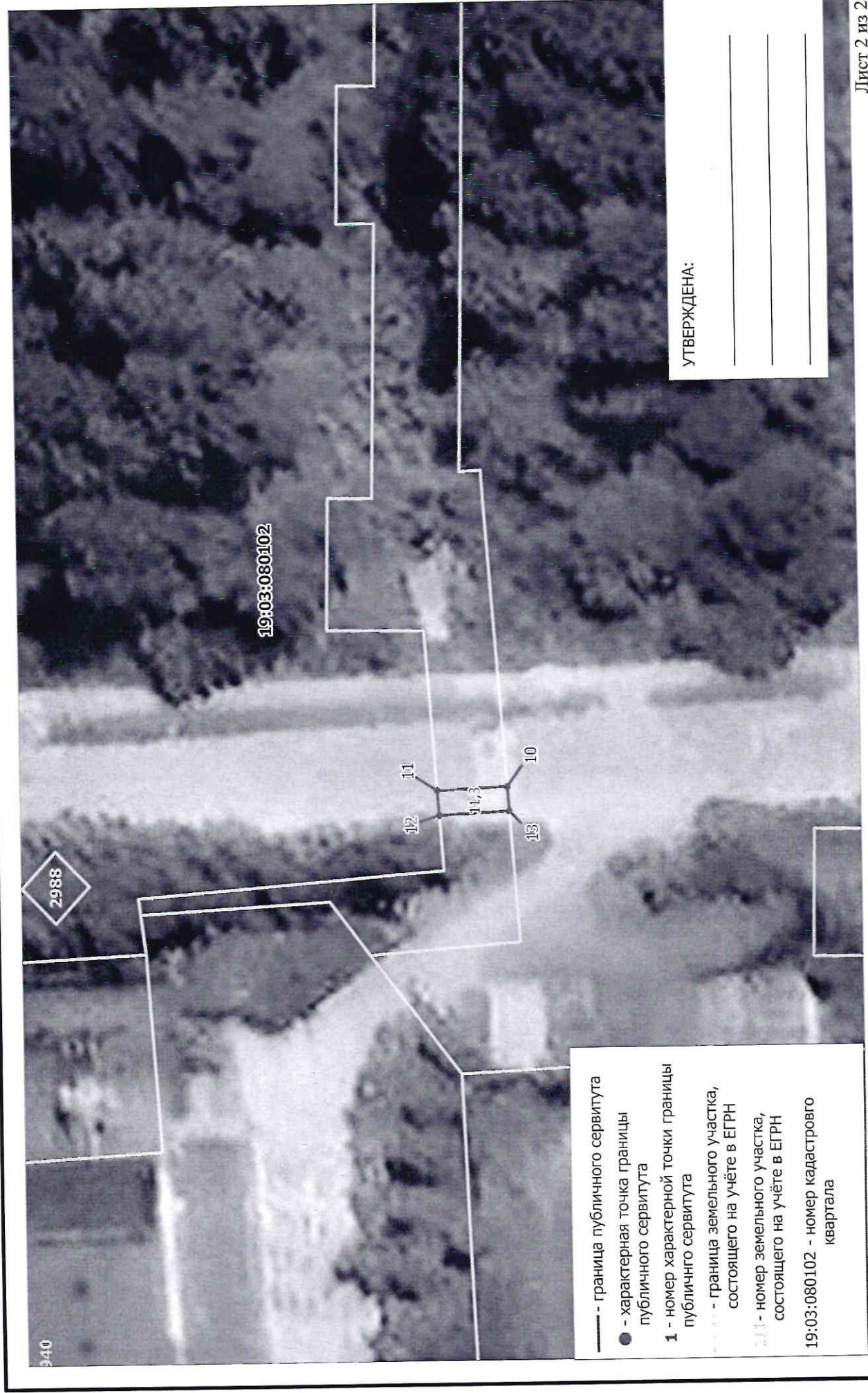
Рассылка: дело, ДАГН г. Саяногорск (3 экз)

- граница публичного сервитута
- - характерная точка границы публичного сервитута
- 1 - номер характерной точки границы публичного сервитута
- граница земельного участка, состоящего на учёте в ЕГРН
- номер земельного участка, состоящего на учёте в ЕГРН
- 19:03:080102 - номер кадастрового квартала

Масштаб	1:500
---------	-------

Схема расположения границ публичного сервитута на кадастровом плане территории

Объект, для которого устанавливается публичный сервитут: КЛ-6 кв 02-30
Местоположение: республика Хакасия, г. Саногорск, р.п. Черемушки



КАТАЛОГ КООРДИНАТ
границ публичного сервитута

Номер точки	Название точки	Дирекцион-ные углы	Расстояние (м)	Координаты		
				X	Y	
Контур 1						
1	1-2	309 5 37	0.21	319559.810	202951.440	
2	2-3	231 45 27	33.23	319559.940	202951.280	
3	3-4	151 39 39	2.02	319539.370	202925.180	
4	4-5	51 46 31	25.29	319537.590	202926.140	
5	5-6	95 58 10	15.19	319553.240	202946.010	
Контур 2						
6	6-7	310 4 36	8.65	319551.660	202961.120	
7	7-8	219 30 41	2.00	319557.230	202954.500	
8	8-9	130 5 24	8.51	319555.690	202953.230	
9	9-10	167 6 31	606.81	319550.210	202959.740	
Контур 3						
10	10-11	356 8 43	5.65	318958.690	203095.120	
11	11-12	264 49 53	2.00	318964.330	203094.740	
12	12-13	176 8 43	5.65	318964.150	203092.750	
13	13-14	175 42 59	47.26	318958.510	203093.130	

Площадь публичного сервитута S = 88 кв. м.

Периметр публичного сервитута P = 1332,98 м.

Перечень земельных участков, в отношении которых устанавливается публичный сервитут

Площадь части ЗУ в отношении которой устанавливается сервитут	Кadaстровый номер земельного участка	Адрес земельного участка
59,31 кв. м	19:03:080102:3128	Республика Хакасия, г. Саяногорск, р. п. Черемушки, 73
17,14 кв. м	19:03:080102:3123	Республика Хакасия, г. Саяногорск, р. п. Черемушки, 72
11,29 кв. м.	19:03:000000:199	Республика Хакасия, г. Саяногорск, р. п. Черемушки, от ТК 1 на 1 террасе до ввода в электроотельную № 2

Управляющий делами
Администрации муниципального
образования г.Саяногорск

 А.Г. Козловская

Местоположение: Республика Хакасия, г. Саяногорск, р.п. Черёмушки

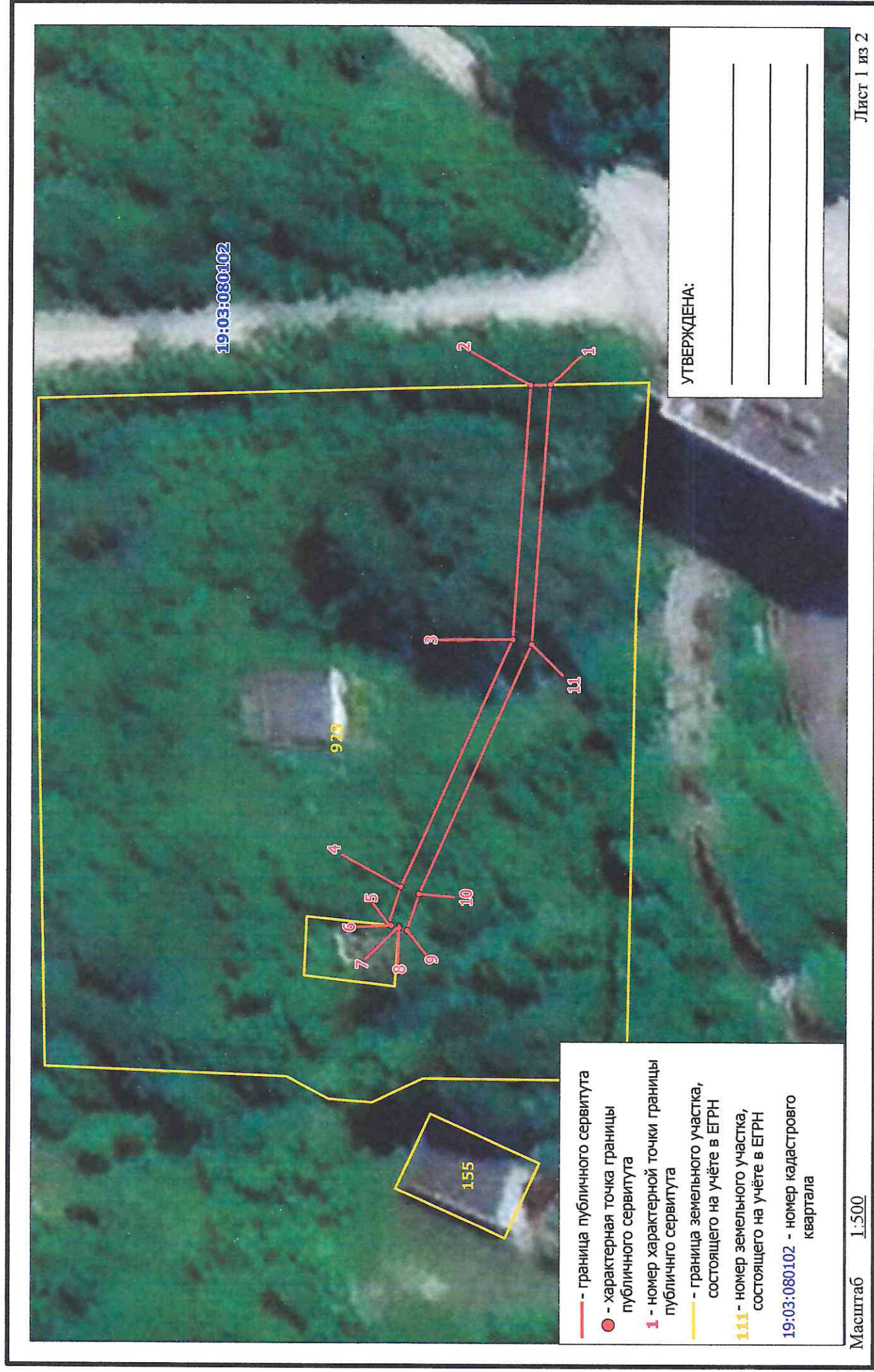
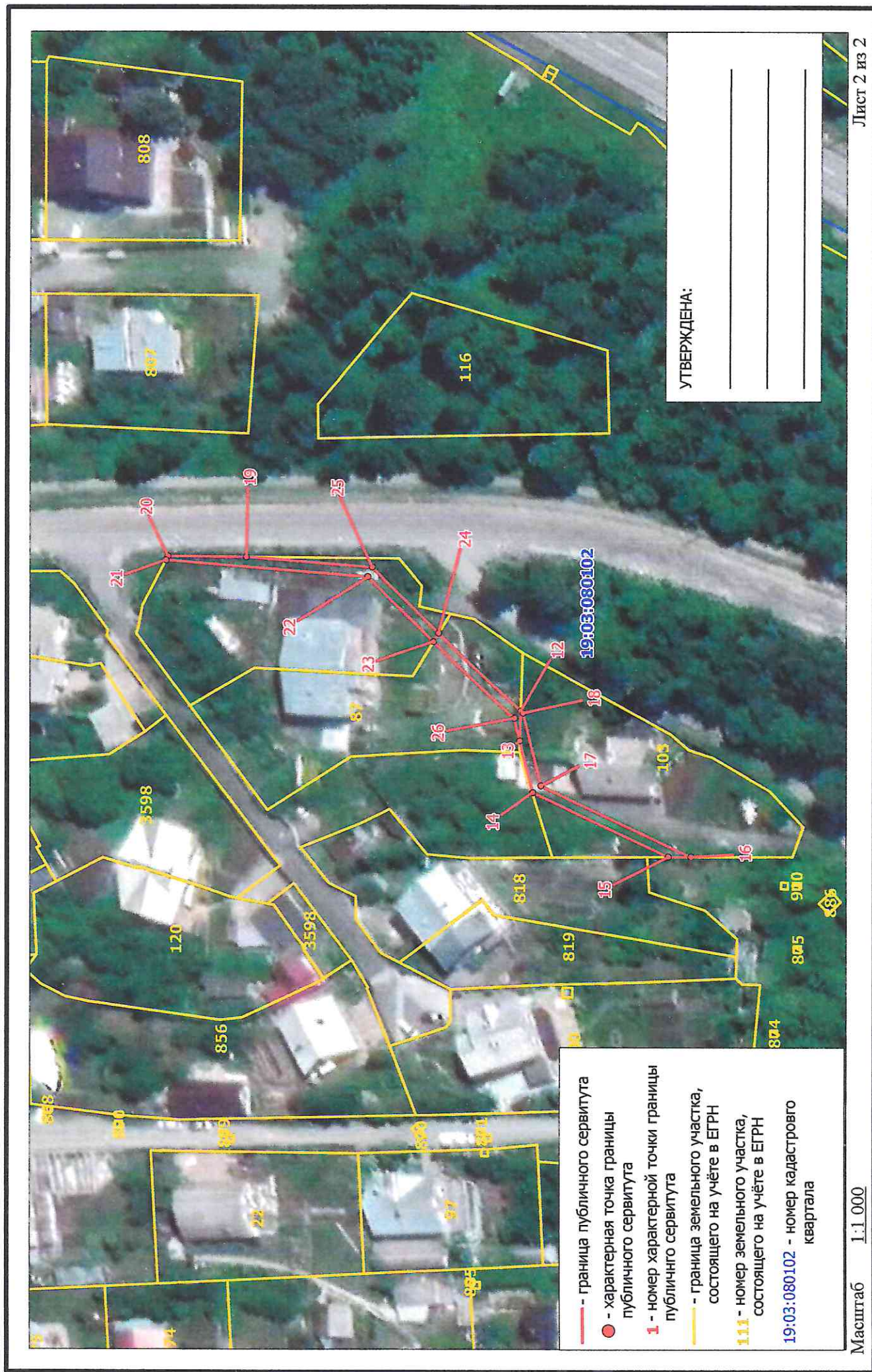


Схема расположения границ публичного сервитута на кадастровом плане территории

Объект, для которого устанавливается публичный сервитут: КЛ-6 кв 02-32 КТП-02-32-01

Местоположение: Республика Хакасия, г. Саяногорск, р.п. Черёмушки



КАТАЛОГ КООРДИНАТ

границ публичного сервитута

Номер точки	Название точки	Дирекционные углы	Рас. точка (м)	Координаты	
				X	Y
Контур 1					
1	1-2	357 26 10	2.01	310303.120	202999.380
2	2-3	272 45 3	26.46	310305.130	202999.290
3	3-4	292 52 30	28.14	310306.400	202972.060
4	4-5	290 52 29	4.07	310397.340	202946.930
5	5-6	196 41 57	0.31	310398.520	202943.040
6	6-7	105 0 2	0.80	310398.220	202942.950
7	7-8	273 21 59	0.17	310397.420	202942.880
8	8-9	196 45 45	0.87	310397.430	202942.710
9	9-10	106 44 27	3.90	310396.600	202942.460
10	10-11	112 53 10	28.30	310395.460	202946.250
11	11-12	45 50 10	157.93	310304.420	202972.400
Контур 2					
12	12-13	270 38 52	6.19	310404.450	203005.690
13	13-14	255 2 42	11.04	310404.520	203079.500
14	14-15	204 8 33	31.00	310431.670	203068.830
15	15-16	178 53 53	4.68	310463.300	203056.150
16	16-17	24 9 2	34.29	310458.700	203056.240
17	17-18	75 6 15	15.52	310409.990	203070.270
18	18-19	28 18 55	65.59	310493.900	203005.270
Контур 3					
12	12-13	270 38 52	6.19	310404.450	203005.690
13	13-14	255 2 42	11.04	310404.520	203079.500
23	23-24	120 9 24	2.07	310512.790	203099.630
24	24-25	43 40 35	19.29	310511.750	203101.420
26	26-1	216 58 14	140.99	310495.760	203004.170
Контур 4					
19	19-20	359 26 9	16.19	310551.720	203116.380
20	20-21	200 16 53	0.90	310567.910	203116.230
21	21-22	183 37 5	41.83	310509.310	203115.420
22	22-23	223 40 50	19.04	310526.560	203112.780
23	23-24	120 9 24	2.07	310512.790	203099.630
24	24-25	43 40 35	19.29	310511.750	203101.420
25	25-26	225 35 47	42.79	310525.700	203114.740

Площадь публичного сервитута S=375 кв. м.

Перечень земельных участков, в отношении которых устанавливается публичный сервитут

Площадь части ЗУ в отношении которой устанавливается сервитут	Кadaстровый номер земельного участка	Адрес земельного участка
113,23 кв. м.	19:03:080102:134	Республика Хакасия, г. Саяногорск, рп Черемушки, пер Солнечный, 2/2
50,60 кв. м.	19:03:080102:87	Республика Хакасия, г. Саяногорск, рп. Черемушки, пер. Солнечный, 2/1
93,30 кв. м.	19:03:080102:103	Республика Хакасия, г. Саяногорск, рп Черемушки, пер Солнечный, 3
117,99 кв. м.	19:03:080102:923	Республика Хакасия, г. Саяногорск, рп. Черемушки, 64А

Управляющий делами
Администрации муниципального
образования г.Саяногорск



А.Г. Козловская

Приложение к постановлению
Главы муниципального
образования город Саяногорск
от 17.11 2021 № 330

Схема расположения границ публичного сервитута на кадастровом плане территории

Объект, для которого устанавливается публичный сервитут: КП-6 кв ф.02-38 от ГПП-2 до ТП 02-38-01
Местоположение: Республика Хакасия, г. Саяногорск, р.п. Черёмушки

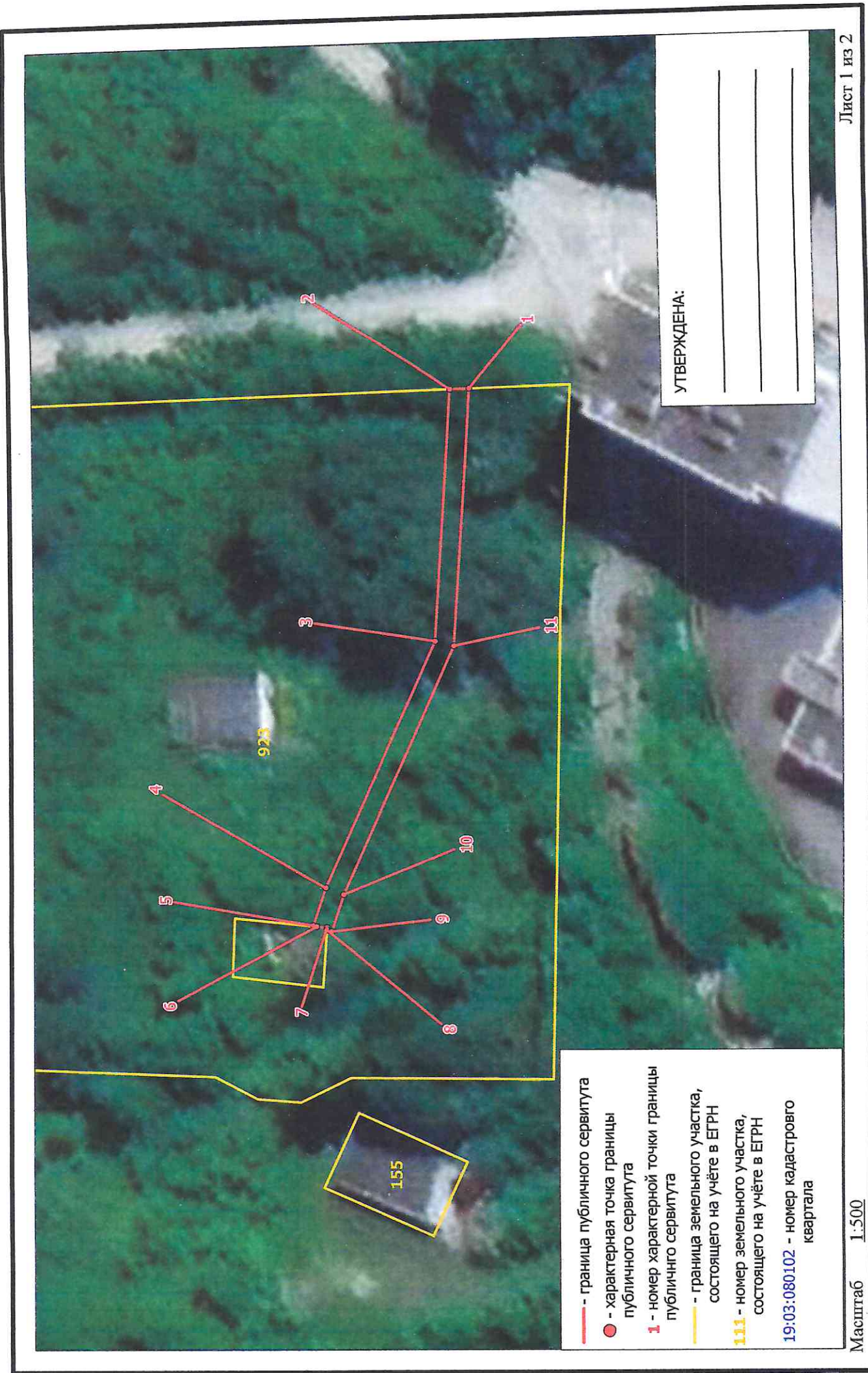
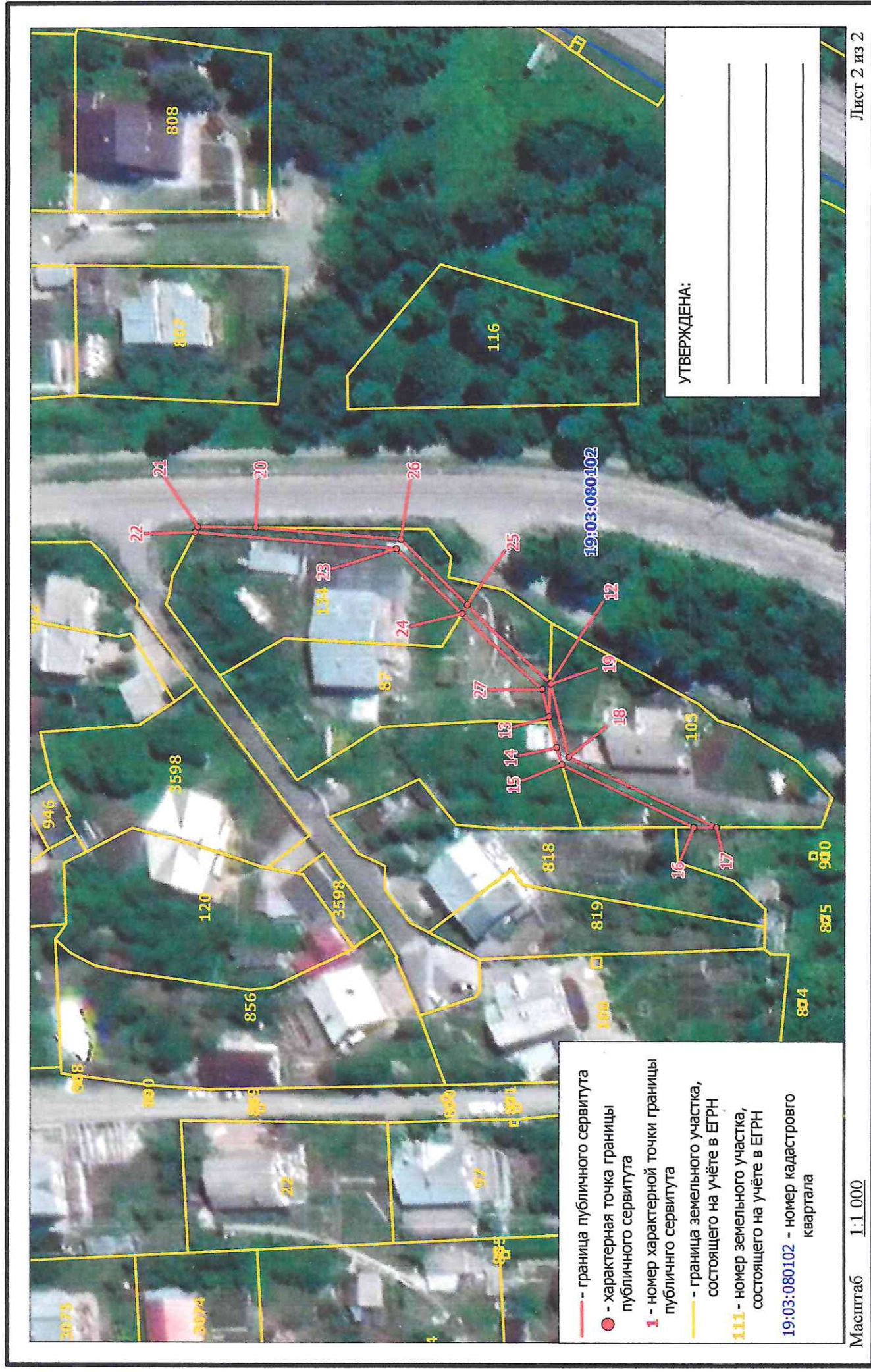


Схема расположения границ публичного сервитута на кадастровом плане территории

Объект, для которого устанавливается публичный сервитут: КЛ-6 кв ф.02-38 от ГПП-2 до ТП 02-38-01

Местоположение: Республика Хакасия, г. Саяногорск, р.п. Черёмушки



КАТАЛОГ КООРДИНАТ границ публичного сервитута

Номер точки	Название точки	Директорский угол	Расстояние (м)	Координаты	
				X	Y
Контур 1					
1	1-2	357 9 6	2.01	318393.420	202999.370
2	2-3	272 45 33	26.38	318385.430	202995.270
3	3-4	292 52 9	20.10	318386.700	202972.920
4	4-5	280 51 30	4.14	318397.020	202947.030
5	5-6	196 11 21	0.32	318398.020	202943.070
6	6-7	105 14 30	1.09	318398.510	202942.980
7	7-8	272 25 22	0.23	318397.420	202942.880
8	8-9	196 47 54	0.55	318397.430	202942.650
9	9-10	106 43 35	4.03	318386.900	202942.490
10	10-11	112 52 57	28.34	318395.740	202946.350
11	11-12	45 47 43	157.40	318374.720	202972.460
Контур 2					
12	12-13	270 34 49	6.91	318494.460	203085.290
13	13-14	255 0 11	6.57	318494.530	203078.380
14	14-15	251 39 44	3.72	318492.830	203072.030
15	15-16	204 9 24	30.23	318491.660	203068.500
16	16-17	178 53 53	4.68	318464.080	203056.130
17	17-18	24 10 8	33.20	318459.400	203056.220
18	18-19	75 4 40	15.58	318490.240	203070.080
19	19-20	26 51 41	69.12	318494.250	203085.110
Контур 3					
12	12-13	270 34 49	6.91	318494.460	203085.290
13	13-14	255 0 11	6.57	318494.530	203078.380
24	24-25	100 9 24	2.07	318512.940	203099.360
25	25-26	43 40 26	19.26	318511.900	203101.150
27	27-1	216 55 45	140.87	318496.030	203084.010
Контур 4					
20	20-21	359 26 29	12.00	318555.910	203116.340
21	21-22	200 33 54	1.23	318567.910	203116.230
22	22-23	163 36 59	41.85	318568.460	203115.130
23	23-24	223 40 43	19.01	318526.690	203112.490
24	24-25	120 9 24	2.07	318512.940	203099.360
25	25-26	43 40 26	19.26	318511.900	203101.150
26	26-27	225 36 31	42.60	318525.830	203114.450

Площадь публичного сервитута S = 377 кв. м.

Перечень земельных участков, в отношении которых устанавливается публичный сервитут

Площадь части ЗУ в отношении которой устанавливается сервитут	Кадастровый номер земельного участка	Адрес земельного участка
117,20 кв. м	19:03:080102:134	Республика Хакасия, г Саяногорск, рп Черемушки, пер Солнечный, 2/2
51,95 кв. м	19:03:080102:87	Республика Хакасия, г. Саяногорск, рп. Черемушки, пер. Солнечный, 2/1
90,37 кв. м	19:03:080102:103	Республика Хакасия, г Саяногорск, рп Черемушки, пер Солнечный, 3
117,84 кв. м	19:03:080102:923	Республика Хакасия, г. Саяногорск, рп. Черемушки, 64А

Управляющий делами
Администрации муниципального
образования г.Саяногорск



А.Г. Козловская

Схема расположения границ публичного сервитута на кадастровом плане территории

Объект, для которого устанавливается публичный сервитут: КЛ-6 кв 05-05
Местоположение: Республика Хакасия, г. Саяногорск, р.п. Черёмушки

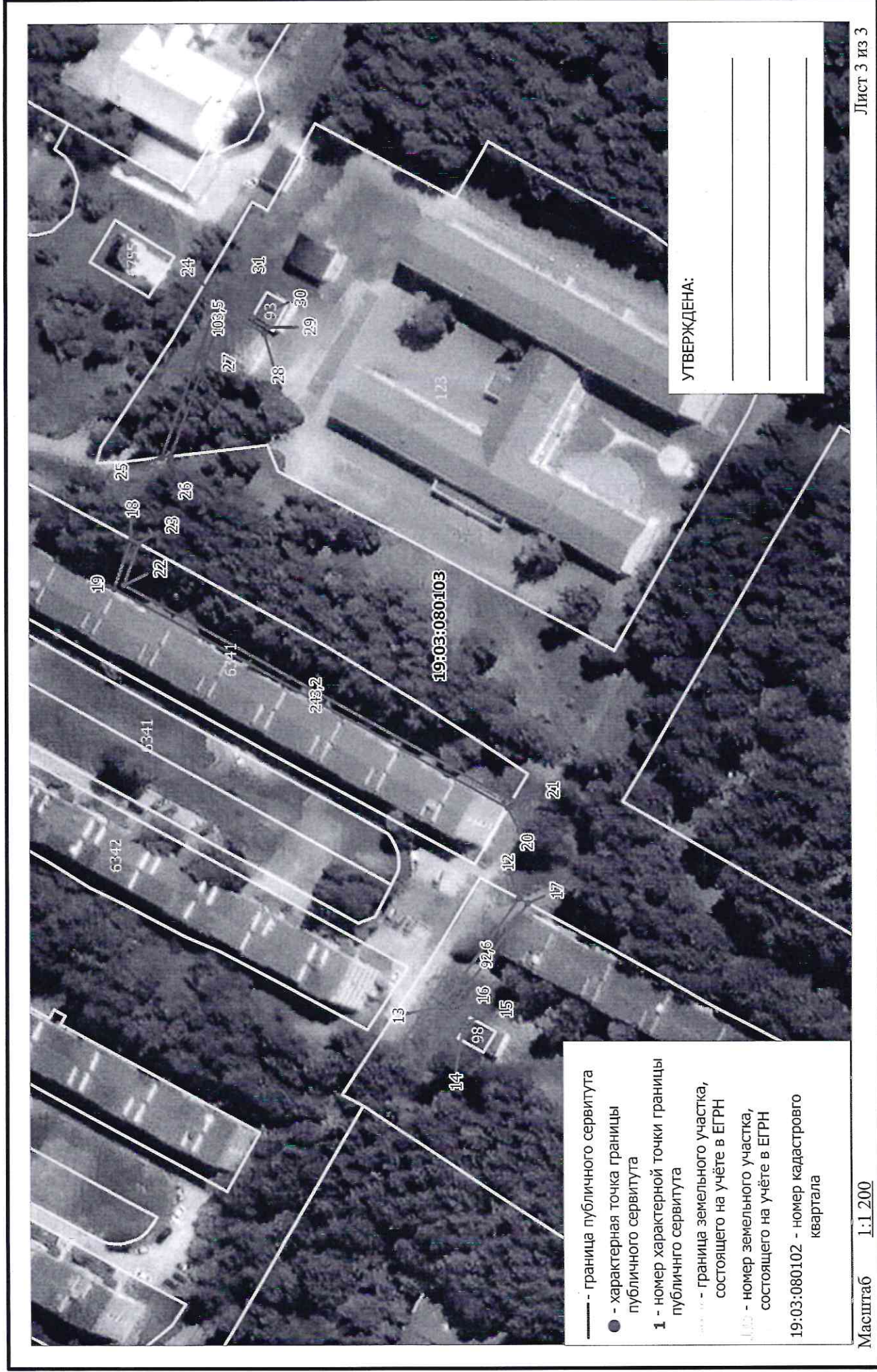


Схема расположения границ публичного сервитута на кадастровом плане территории

Объект, для которого устанавливается публичный сервитут: КЛ-6 кв 05-05

Местоположение: Республика Хакасия, г. Саяногорск, р.п. Черёмушки

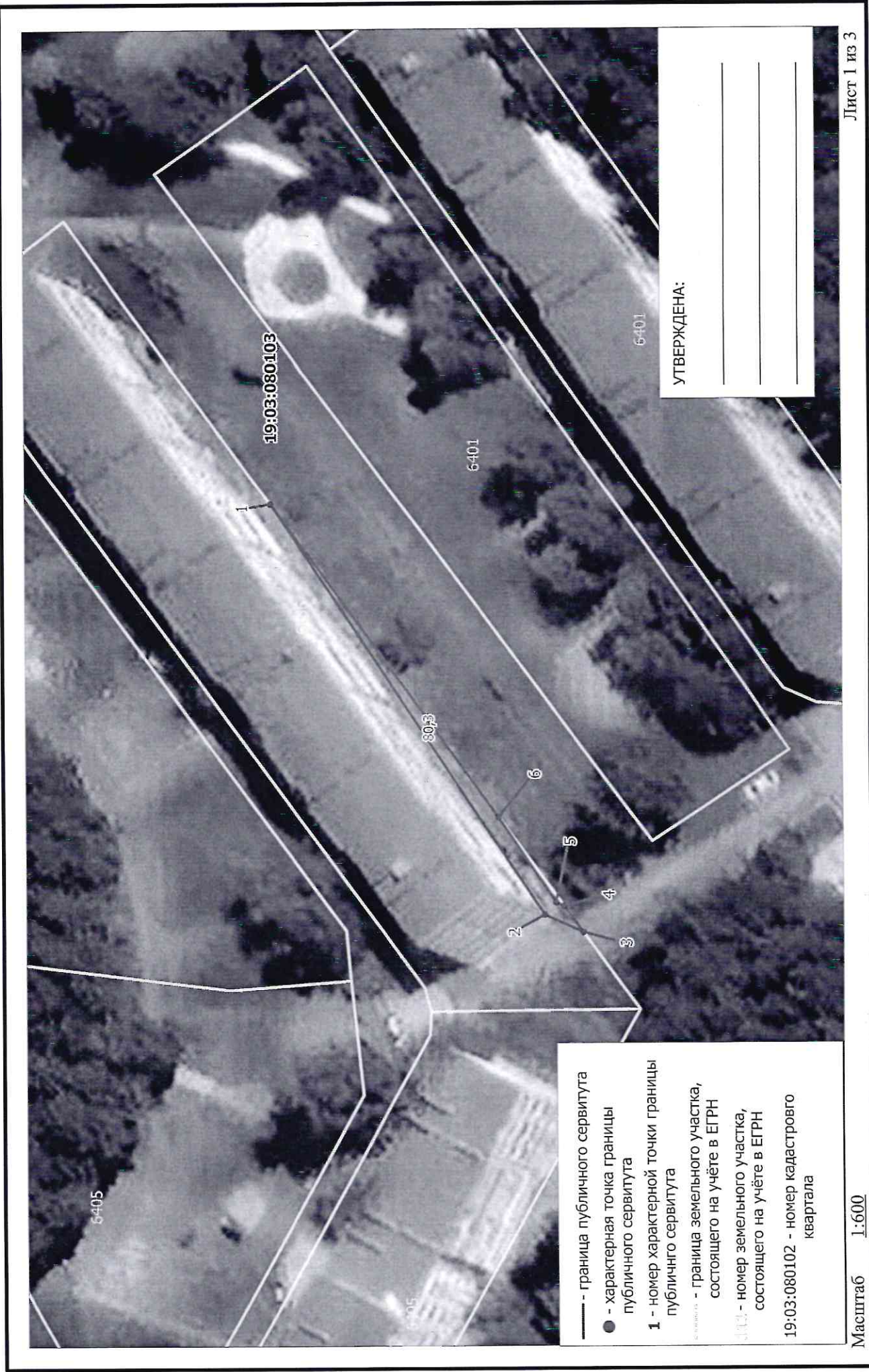


Схема расположения границ публичного сервитута на кадастровом плане территории

Объект, для которого устанавливается публичный сервитут: КЛ-6 кв 05-05
Местоположение: Республика Хакасия, г. Саяногорск, р.п. Черёмушки



КАТАЛОГ КООРДИНАТ границ публичного сервитута						
Номер точки	Название точки	Дирекционные углы	Расстояние (м)	Координаты		
				X	Y	
Контур 1						
1	1-2	235 29 1	61,36	317490,790	203022,510	
2	2-3	204 4 24	5,25	317446,020	202971,950	
3	3-4	53 11 8	4,12	317441,230	202969,810	
4	4-5	23 44 58	1,09	317443,700	202973,110	
5	5-6	55 28 39	12,75	317444,700	202973,550	
6	6-7	44 40 19	138,52	317451,910	202984,090	
Контур 2						
7	7-8	208 15 42	36,05	317550,940	203062,410	
8	8-9	203 11 54	0,23	317518,480	203064,960	
9	9-10	46 10 52	1,37	317518,270	203064,970	
10	10-11	27 54 8	20,74	317519,220	203065,860	
11	11-12	27 6 52	107,73	317544,010	203079,310	
Контур 3						
12	12-13	304 42 42	32,82	317640,510	203128,410	
13	13-14	227 27 14	7,93	317659,200	203101,430	
14	14-15	118 27 36	2,43	317653,940	203095,590	
15	15-16	47 28 34	5,24	317652,860	203097,730	
16	16-17	124 56 5	31,25	317656,220	203101,590	
17	17-18	41 45 41	132,68	317638,310	203127,230	
Контур 4						
18	18-19	240 17 39	12,87	317737,260	203215,600	
19	19-20	208 13 1	110,91	317741,320	203203,360	
20	20-21	119 23 20	2,00	317643,590	203150,940	
21	21-22	28 12 49	109,27	317642,610	203152,690	
22	22-23	108 21 5	10,86	317728,900	203204,340	
23	23-24	106 55 9	63,60	317735,480	203214,650	
Контур 5						
24	24-25	288 46 4	41,37	317716,970	203275,500	
25	25-26	172 18 14	2,24	317730,280	203236,330	
26	26-27	198 45 32	35,03	317726,060	203236,670	
27	27-28	307 55 42	11,47	317715,570	203272,640	
28	28-29	162 21 59	1,69	317705,700	203267,270	
29	29-30	29 25 11	4,56	317704,600	203268,690	
30	30-31	119 14 55	0,29	317708,810	203270,660	
31	31-1	237 52 9	457,10	317708,670	203271,110	

Площадь публичного сервитута S = 531 кв. м.

Перечень земельных участков, в отношении которых устанавливается публичный сервитут

Площадь части ЗУ в отношении которой устанавливается сервитут	Кадастровый номер земельного участка	Адрес земельного участка
80,25 кв. м	19:03:080103:6386	Республика Хакасия, г. Саяногорск, р. п. Черемушки, 40
103,97 кв. м	19:03:080103:6340	Республика Хакасия, г. Саяногорск, р. п. Черемушки, 41
243,20 кв. м	19:03:080103:6341	Республика Хакасия, г. Саяногорск, р. п. Черемушки, 45
103,52 кв. м	19:03:080103:123	Республика Хакасия, г. Саяногорск

Управляющий делами
Администрации муниципального
образования г.Саяногорск



А.Г. Козловская

КАТАЛОГ КООРДИНАТ
границ публичного сервитута

Номер точки	Название точки	Дирекцион-ные углы	Расстояние (м)	Координаты	
				X	Y
Контур 1					
1	1-2	15 56 43	0.15	317904.020	203097.430
2	2-3	27 40 19	1.85	317904.160	203097.470
3	3-4	116 16 14	13.06	317905.800	203098.330
4	4-5	29 34 40	0.85	317900.020	203110.040
5	5-6	119 38 18	2.00	317900.760	203110.460
6	6-7	209 50 56	2.73	317899.770	203112.200
7	7-1	296 16 25	14.96	317897.400	203110.840
Контур 2					
8	8-9	207 40 19	1.85	317905.800	203098.330
9	9-10	195 56 43	0.15	317904.160	203097.470
10	10-11	116 16 25	14.96	317904.020	203097.430
11	11-1	301 58 19	20.08	317897.400	203110.840

Площадь публичного сервитута S = 34 кв. м.

Периметр публичного сервитута P = 79.15 м.

Перечень земельных участков, в отношении которых устанавливается публичный сервитут

Кадастровый номер земельного участка	Адрес земельного участка
19:03:080103:6393	Республика Хакасия, г. Саяногорск, р. п. Черемушки, 13

Управляющий делами
Администрации муниципального
образования г.Саяногорск

 А.Г. Козловская

Схема расположения границ публичного сервитута на кадастровом плане территории

Объект, для которого устанавливается публичный сервитут: КЛ-6 кв 05-09 до ТП-05-09-01
Местоположение: Республика Хакасия, г. Саяногорск, р.п. Черёмушки

Приложение к постановлению
Главы муниципального
образования город Саяногорск
от 17.11.2021 № 730

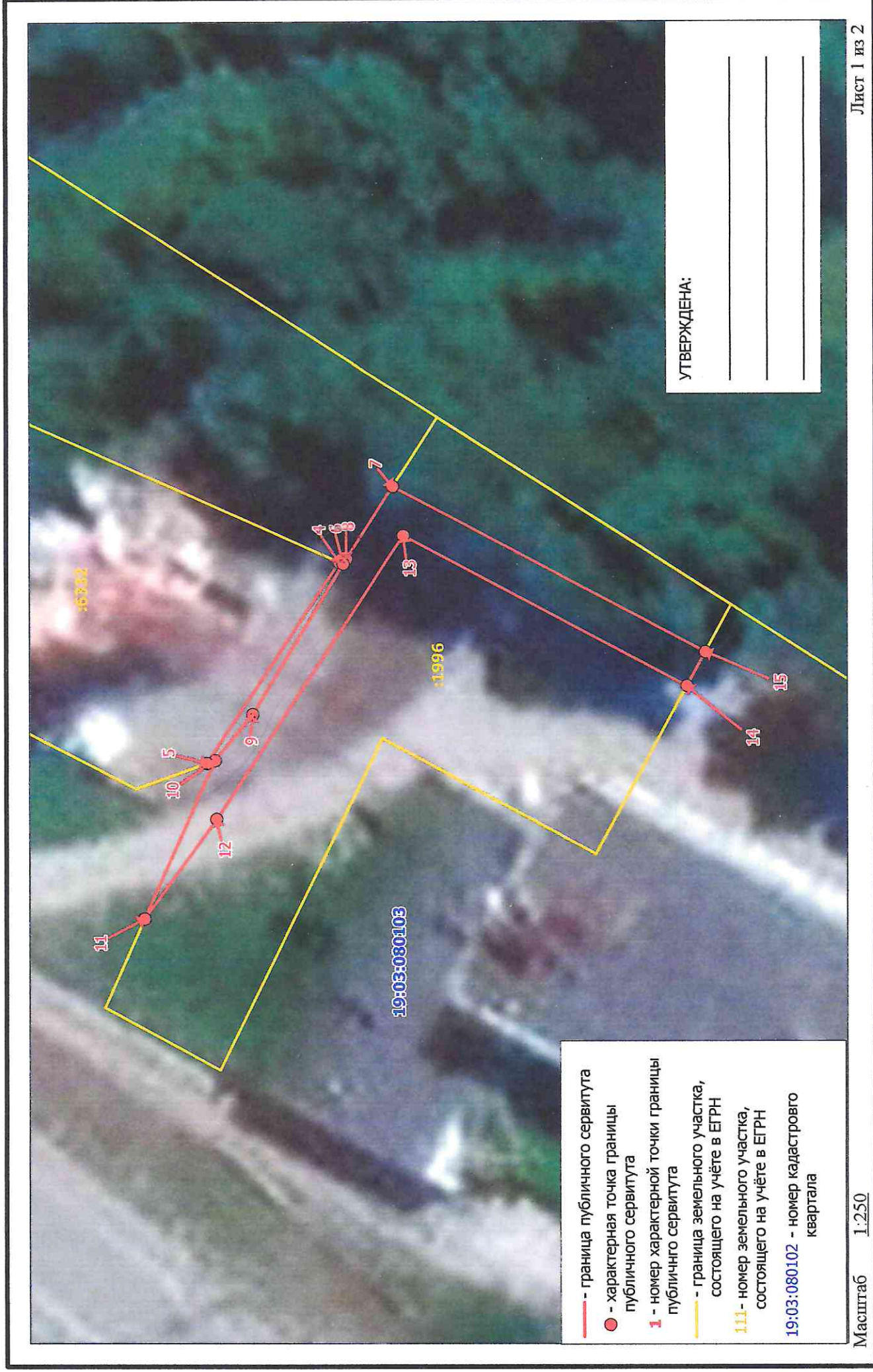
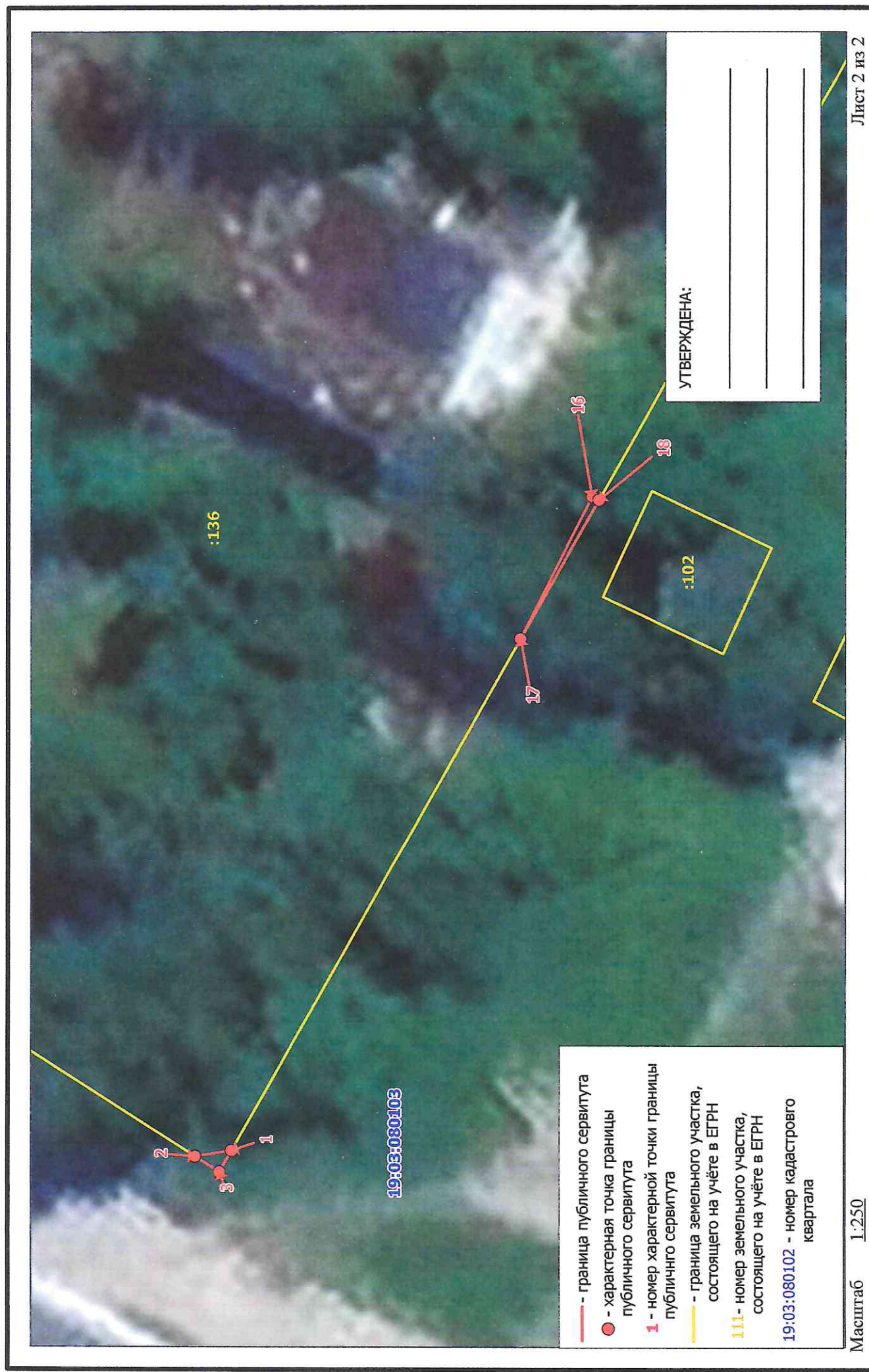


Схема расположения границ публичного сервитута на кадастровом плане территории

Объект, для которого устанавливается публичный сервитут: КЛ-6 кв 05-09 до ТП-05-09-01

Местоположение: Республика Хакасия, г. Саяногорск, р.п. Черёмушки



КАТАЛОГ КООРДИНАТ границ публичного сервитута						
Номер точки	Название точки	Дирекцион-ные углы	Расстояние (м)	Координаты		
				X	Y	
Контур 1						
1	1-2	349 44 55	1,91	318171,140	203208,820	
2	2-3	211 21 25	1,50	318173,020	203208,480	
3	3-4	24 57 33	37,35	318171,740	203207,700	
Контур 2						
6	6-7	119 54 5	9,07	318212,590	203211,550	
7	7-8	21 48 5	0,22	318208,070	203219,410	
8	8-9	302 15 18	12,40	318208,270	203219,490	
9	9-10	159 54 17	0,44	318214,890	203209,000	
10	10-11	292 53 44	8,94	318214,480	203209,150	
Контур 3						
4	4-5	301 28 20	4,44	318205,600	203223,460	
5	5-6	299 54 15	9,37	318207,920	203219,670	
7	7-8	21 48 5	0,22	318208,070	203219,410	
6	6-7	119 54 5	9,07	318212,590	203211,550	
10	10-11	292 53 44	8,94	318214,480	203209,150	
11	11-12	124 44 26	6,35	318217,960	203200,910	
12	12-13	122 14 42	17,49	318214,340	203206,130	
13	13-14	206 46 55	16,53	318205,010	203220,920	
14	14-15	117 27 51	1,99	318190,250	203213,470	
15	15-16	142 23 13	45,65	318189,330	203215,240	
Контур 4						
16	16-17	295 36 12	8,26	318153,170	203243,100	
17	17-18	118 12 24	8,27	318156,740	203235,650	
18	18-1	298 13 10	38,72	318152,830	203242,940	

Площадь публичного сервитута S = 76 кв. м.

Перечень земельных участков, в отношении которых устанавливается публичный сервитут

Площадь части ЗУ в отношении которой устанавливается сервитут	Кадастровый номер земельного участка	Адрес земельного участка
4,94 кв. м	19:03:080103:6332	Республика Хакасия, г Саяногорск, рп Черемушки, 35А
68,89 кв. м	19:03:080103:1996	Республика Хакасия, г Саяногорск, рп Черемушки, 35, участок, прилегающий к помещению 2Н
2,50 кв. м	19:03:080103:136	Российская Федерация, Республика Хакасия, Городской округ город Саяногорск, рабочий поселок Черемушки, Земельный участок 29

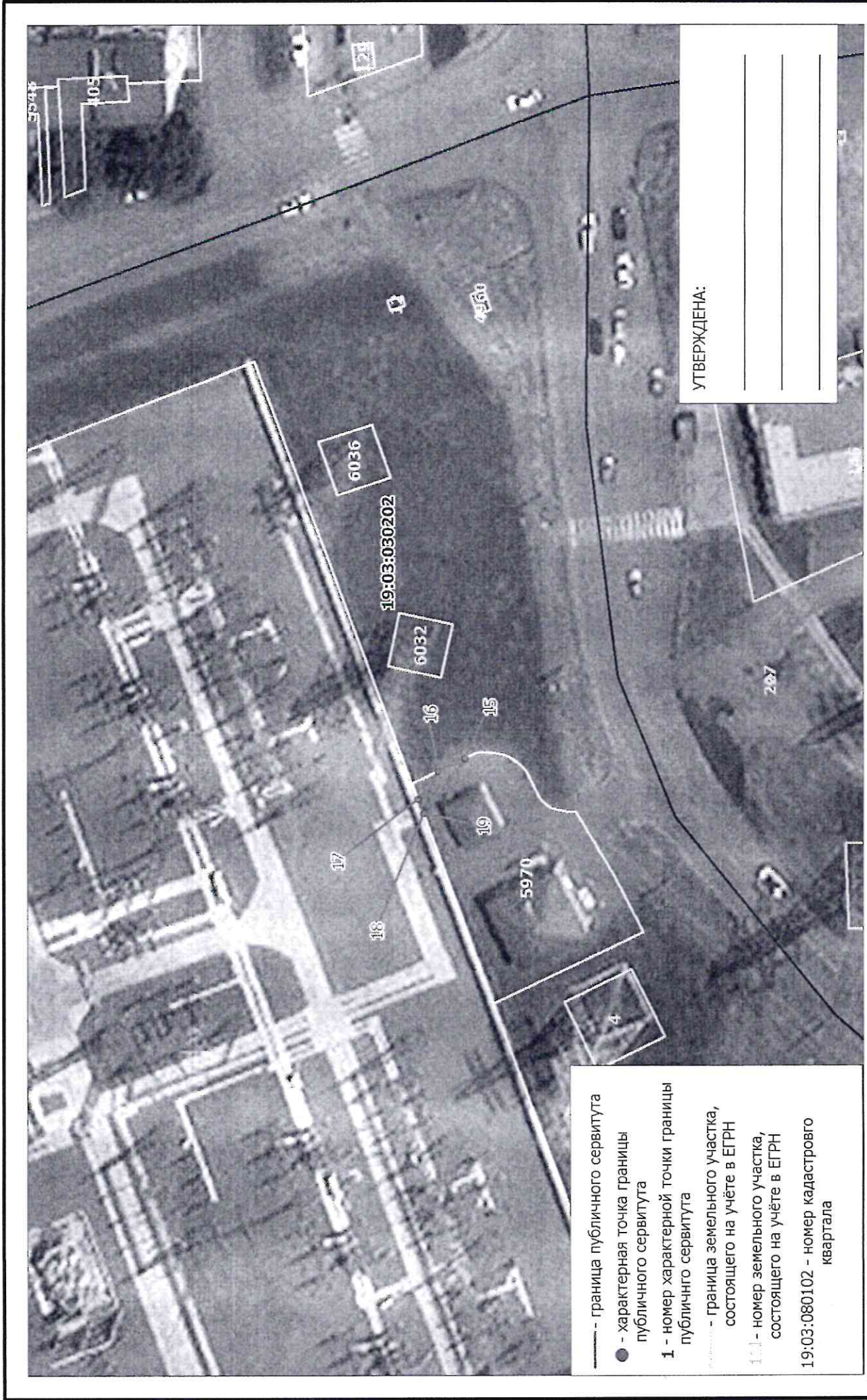
Управляющий делами
Администрации муниципального
образования г.Саяногорск

 А.Г. Козловская

Схема расположения границ публичного сервитута на кадастровом плане территории

Приложение к постановлению
Главы муниципального
образования город Саяногорск
от 12.11.2021 № 730

Объект, для которого устанавливается публичный сервитут: КЛ-6кВ п/с1 ф14-ТП-1-9-2 Юж.мн
Местоположение: Республика Хакасия, г. Саяногорск



— граница публичного сервитута
● - характерная точка границы публичного сервитута
1 - номер характерной точки границы публичного сервитута
19:03:080102 - граница земельного участка, состоящего на учёте в ЕГРН
19:03:080102 - номер кадастрового квартала

УТВЕРЖДЕНА:

КАТАЛОГ КООРДИНАТ границ публичного сервитута						
Номер точки	Название точки	Дирекцион-ные углы	Расстояние (м)	Координаты		
				X	Y	
Контур 1						
1	1-2	310 58 18	2.01	344573.680	201777.040	
2	2-3	226 24 55	21.76	344575.000	201775.520	
3	3-4	225 45 13	12.90	344560.000	201759.760	
4	4-5	232 50 7	9.34	344551.000	201750.520	
5	5-6	227 24 34	12.78	344545.360	201743.080	
6	6-7	118 16 6	1.20	344536.710	201733.670	
7	7-8	118 15 28	0.91	344536.140	201734.730	
8	8-9	47 28 2	9.53	344535.710	201735.530	
9	9-10	43 9 8	0.22	344542.150	201742.550	
10	10-11	71 33 54	0.03	344542.310	201742.700	
11	11-12	47 30 18	2.26	344542.320	201742.730	
12	12-13	52 48 0	9.38	344543.850	201744.400	
13	13-14	45 43 10	12.95	344549.520	201751.870	
14	14-15	27 57 4	125.90	344558.560	201761.140	
Контур 2						
15	15-16	333 15 6	4.20	344669.770	201820.150	
16	16-17	304 31 57	4.90	344673.520	201818.260	
17	17-18	248 26 3	2.26	344676.300	201814.220	
18	18-19	148 44 10	0.33	344675.470	201812.120	
19	19-1	199 8 59	107.46	344675.190	201812.290	

Площадь публичного сервитута S = 128 кв. м.

Периметр публичного сервитута P = 340.32 м.

Перечень земельных участков, в отношении которых устанавливается публичный сервитут

Площадь части ЗУ в отношении которой устанавливается сервитут	Кадастровый номер земельного участка	Адрес земельного участка
14,91 кв. м.	19:03:030202:5970	Республика Хакасия, г. Саяногорск, ул. Металлургов, 13А
113,03 кв. м.	19:03:000000:686	Российская Федерация, Республика Хакасия, г. Саяногорск, от 80,790 км автодороги Абакан- Саяногорск-Черемушки, до 88,574 км автодороги Абакан-Саяногорск-Черемушки

Управляющий делами
Администрации муниципального
образования г.Саяногорск



А.Г. Козловская

Схема расположения границ публичного сервитута на кадастровом плане территории

Объект, для которого устанавливается публичный сервитут: КЛ-6кВ ф34 п/с 1 ТП-1-34-1

Местоположение: Республика Хакасия, г. Саяногорск

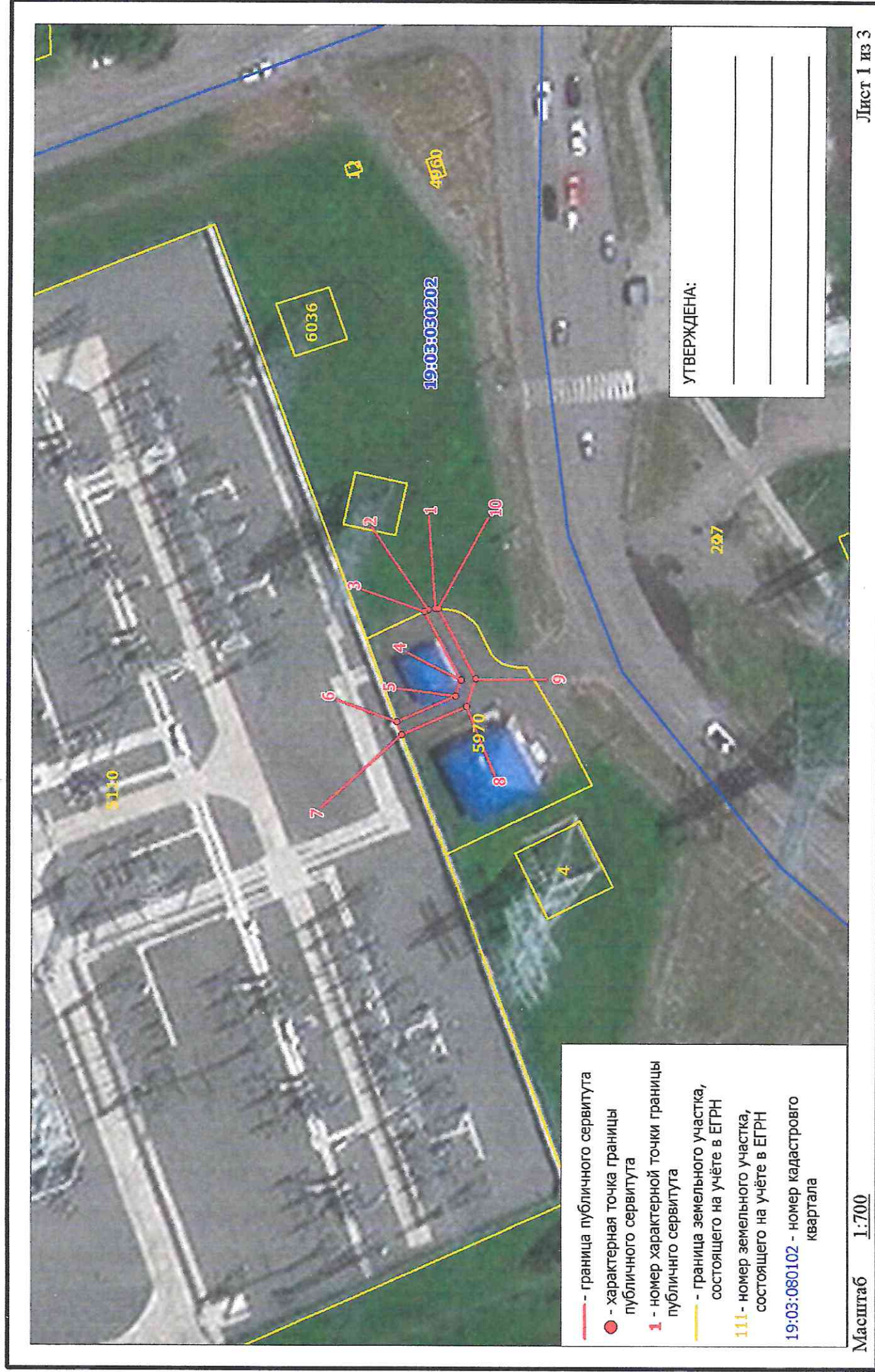


Схема расположения границ публичного сервитута на кадастровом плане территории

Объект, для которого устанавливается публичный сервитут: КЛ-6кВ ф34 п/с 1 ТП-1-34-1

Местоположение: Республика Хакасия, г. Саяногорск

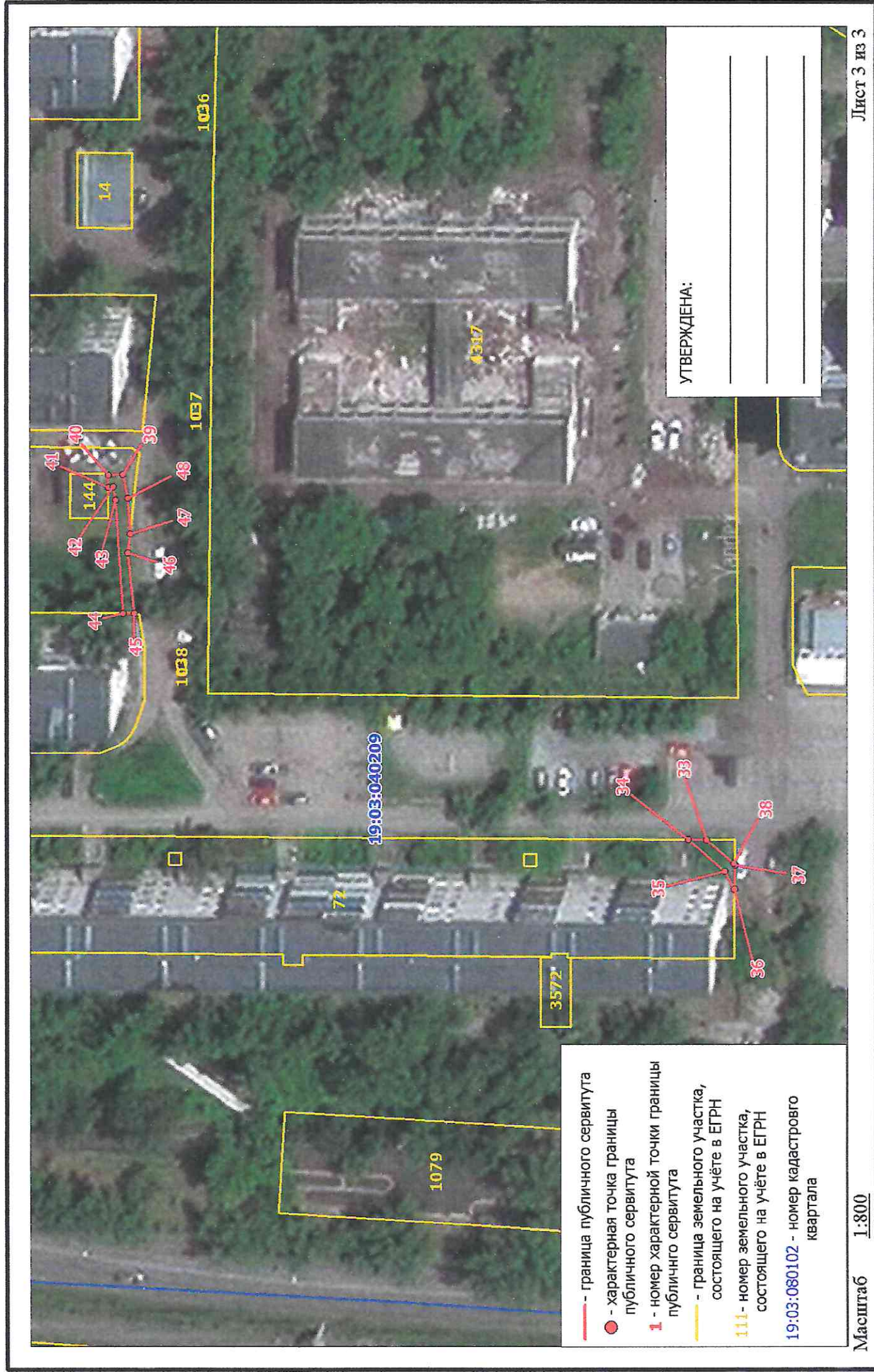
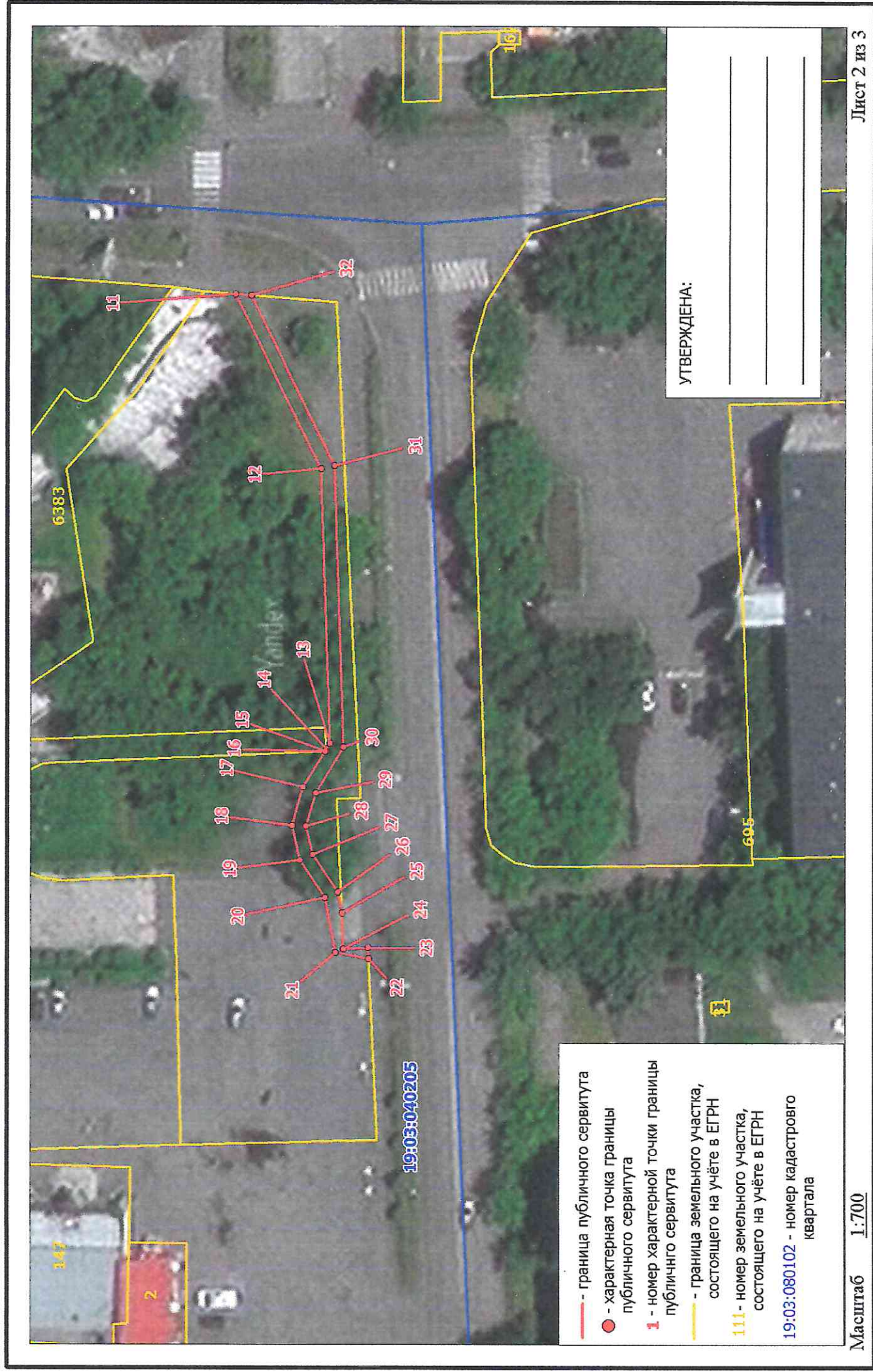


Схема расположения границ публичного сервитута на кадастровом плане территории

Объект, для которого устанавливается публичный сервитут: КЛ-6кВ ф34 п/с 1 ТП-1-34-1

Местоположение: Республика Хакасия, г. Саяногорск



КАТАЛОГ КООРДИНАТ границ публичного сервитута

Номер точки	Название точки	Дирекцион-ные углы	Расстояние (м)	Координаты		
				X	Y	
Контур 1						
1	1-2	350 21 7	1.01	344667.370	201821.030	
2	2-3	333 26 5	0.65	344668.370	201820.860	
3	3-4	240 27 51	11.22	344668.950	201820.570	
4	4-5	287 24 33	2.47	344663.420	201810.810	
5	5-6	335 6 26	9.19	344664.160	201808.450	
6	6-7	248 24 36	2.01	344672.500	201804.580	
7	7-8	155 2 39	10.19	344671.760	201802.710	
8	8-9	107 19 18	4.23	344662.520	201807.010	
9	9-10	60 30 11	11.45	344661.260	201811.050	
10	10-11	84 53 29	358.14	344666.900	201821.020	
Контур 2						
11	11-12	242 31 50	28.05	344698.790	202177.740	
12	12-13	266 59 46	39.88	344685.850	202152.850	
13	13-14	300 10 24	0.99	344683.760	202113.020	
14	14-15	266 3 17	0.29	344684.260	202112.160	
15	15-16	357 8 15	0.20	344684.240	202111.870	
16	16-17	300 8 28	6.09	344694.440	202111.860	
17	17-18	284 53 36	5.84	344687.500	202106.590	
18	18-19	255 33 3	5.05	344689.000	202100.950	
19	19-20	234 47 57	6.52	344687.740	202096.060	
20	20-21	258 37 16	8.16	344683.980	202090.730	
21	21-22	189 31 12	4.90	344682.370	202082.730	
22	22-23	86 1 2	1.58	344677.540	202081.920	
23	23-24	356 3 57	3.50	344677.650	202083.500	
24	24-25	86 5 4	5.27	344681.140	202083.260	
25	25-26	78 43 36	3.07	344681.500	202088.520	
26	26-27	54 48 56	6.59	344682.100	202091.530	
27	27-28	75 31 46	4.16	344685.900	202096.920	
28	28-29	104 58 31	5.03	344686.940	202100.950	
29	29-30	120 9 57	7.76	344685.640	202105.810	
30	30-31	87 0 59	40.93	344681.740	202112.520	
31	31-32	62 30 54	27.30	344683.870	202153.390	
32	32-33	79 4 50	94.34	344696.470	202177.610	
Контур 3						
33	33-34	359 15 12	3.07	344714.340	202270.240	
34	34-35	219 56 6	7.93	344717.410	202270.200	
35	35-36	239 2 10	3.38	344711.330	202265.110	

36	36-37	89 33 45	3.93	344709.590	202262.210
37	37-38	59 37 15	0.34	344709.620	202266.140
38	38-42	31 26 6	119.63	344709.790	202266.430

Контур 4

39	39-40	356 42 58	2.44	344811.860	202328.820
40	40-41	270 0 0	2.01	344814.300	202328.680
41	41-42	176 35 36	0.84	344814.300	202326.670
42	42-43	257 46 44	2.22	344813.460	202326.720
43	43-44	265 18 16	18.81	344812.990	202324.550
44	44-45	179 22 38	1.84	344811.450	202305.800
45	45-46	83 5 13	10.05	344809.610	202305.820
46	46-47	95 9 44	3.22	344810.820	202315.800
47	47-48	85 18 4	5.86	344810.530	202319.010
48	48-1	254 5 13	523.90	344811.010	202324.850

Площадь публичного сервитута $S = 313$ кв. м.

Перечень земельных участков, в отношении которых устанавливается публичный сервитут

Площадь части ЗУ в отношении которой устанавливается сервитут	Кадастровый номер земельного участка	Адрес земельного участка
42,99 кв. м.	19:03:040209:3569	Республика Хакасия, г. Саяногорск, Енисейский микрорайон, 14
17,58 кв. м.	19:03:040209:72	Республика Хакасия, г. Саяногорск, мкр. Енисейский, 16
203,55 кв. м.	19:03:040205:6385	Российская Федерация, Республика Хакасия, Городской Округ Город Саяногорск, Город Саяногорск, Микрорайон Заводской, 6Б
48,99 кв. м.	19:03:030202:5970	Республика Хакасия, г. Саяногорск, ул. Металлургов, 13А

Управляющий делами
Администрации муниципального
образования г.Саяногорск



А.Г. Козловская

КАТАЛОГ КООРДИНАТ границ публичного сервитута						
Номер точки	Название точки	Дирекцион-ные углы	Расстояние (м)	Координаты		
				X	Y	
Контур 1						
1	1-2	267 22 8	24.84	345391.390	201737.560	
2	2-3	358 7 56	23.93	345390.250	201712.750	
3	3-4	86 57 38	4.53	345414.170	201711.970	
4	4-5	82 0 16	6.61	345414.410	201716.490	
5	5-6	268 5 32	12.92	345415.330	201723.040	
6	6-7	178 42 47	11.13	345414.900	201710.130	
7	7-8	177 47 55	15.62	345403.770	201710.380	
8	8-9	87 22 4	24.61	345388.160	201710.980	
9	9-10	180 0 0	0.37	345389.290	201735.560	
10	10-11	85 41 21	2.00	345388.920	201735.560	
11	11-12	178 32 27	81.30	345389.070	201737.550	
Контур 2						
12	12-13	357 27 18	2.70	345307.800	201739.620	
13	13-14	265 54 51	0.14	345310.500	201739.500	
14	14-15	184 53 56	0.70	345310.490	201739.360	
15	15-16	267 17 42	1.27	345309.790	201739.300	
16	16-17	357 23 50	0.66	345309.730	201738.030	
17	17-18	266 43 46	0.35	345310.390	201738.000	
18	18-19	265 47 22	1.63	345310.370	201737.650	
19	19-20	270 0 0	0.01	345310.250	201736.020	
20	20-21	177 48 51	2.62	345310.250	201736.010	
21	21-22	5 2 41	46.85	345307.630	201736.110	
Контур 3						
22	22-23	356 18 40	21.92	345354.300	201740.230	
23	23-24	351 33 13	8.71	345376.170	201738.820	
24	24-25	0 0 0	0.11	345384.790	201737.540	
25	25-26	266 25 25	0.16	345384.900	201737.540	
26	26-27	265 1 48	1.85	345384.890	201737.380	
27	27-28	180 0 0	0.08	345384.730	201735.540	
28	28-29	171 37 49	8.79	345384.650	201735.540	
29	29-30	176 17 20	21.79	345375.950	201736.820	
30	30-1	358 58 3	37.19	345354.210	201738.230	

Площадь публичного сервитута S = 176 кв. м.

Перечень земельных участков, в отношении которых устанавливается публичный сервитут

Площадь части ЗУ в отношении которой устанавливается сервитут	Кадастровый номер земельного участка	Адрес земельного участка
167,91 кв. м.	19:03:040205:5875	Республика Хакасия, г. Саяногорск, мкр. Заводской, 26
8,43 кв. м.	19:03:040205:5777	Республика Хакасия, г. Саяногорск, Заводской мкр., 23

Управляющий делами
Администрации муниципального
образования г.Саяногорск



А.Г. Козловская

Схема расположения границ публичного сервитута на кадастровом плане территории

Приложение к постановлению
Главы муниципального
образования город Саяногорск
от 19.11.2021 № 730

Объект, для которого устанавливается публичный сервитут: КЛ-6 кв от ТП-1-30-5 до ТП-1-30-6

Местоположение: Республика Хакасия, г. Саяногорск

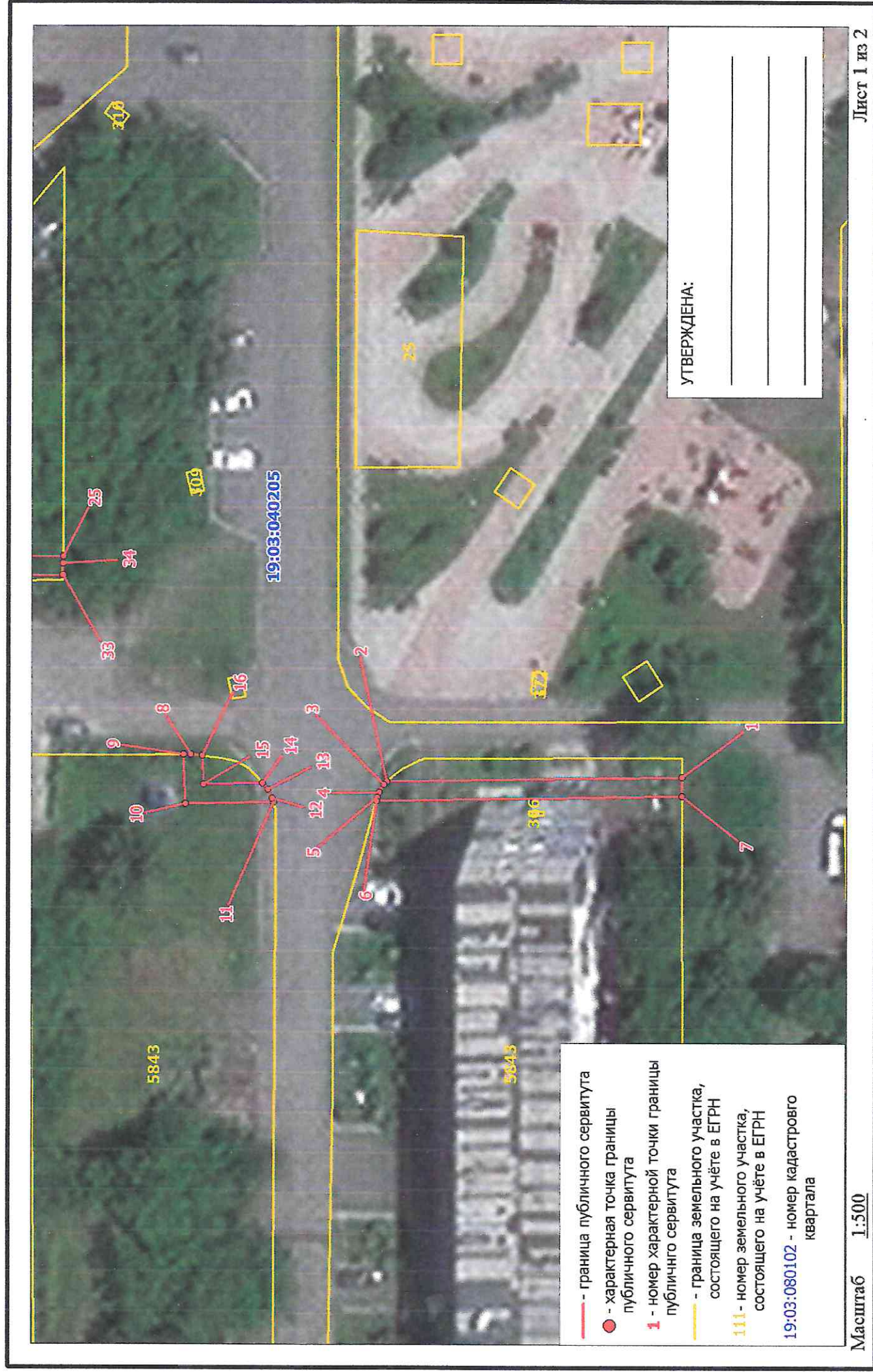
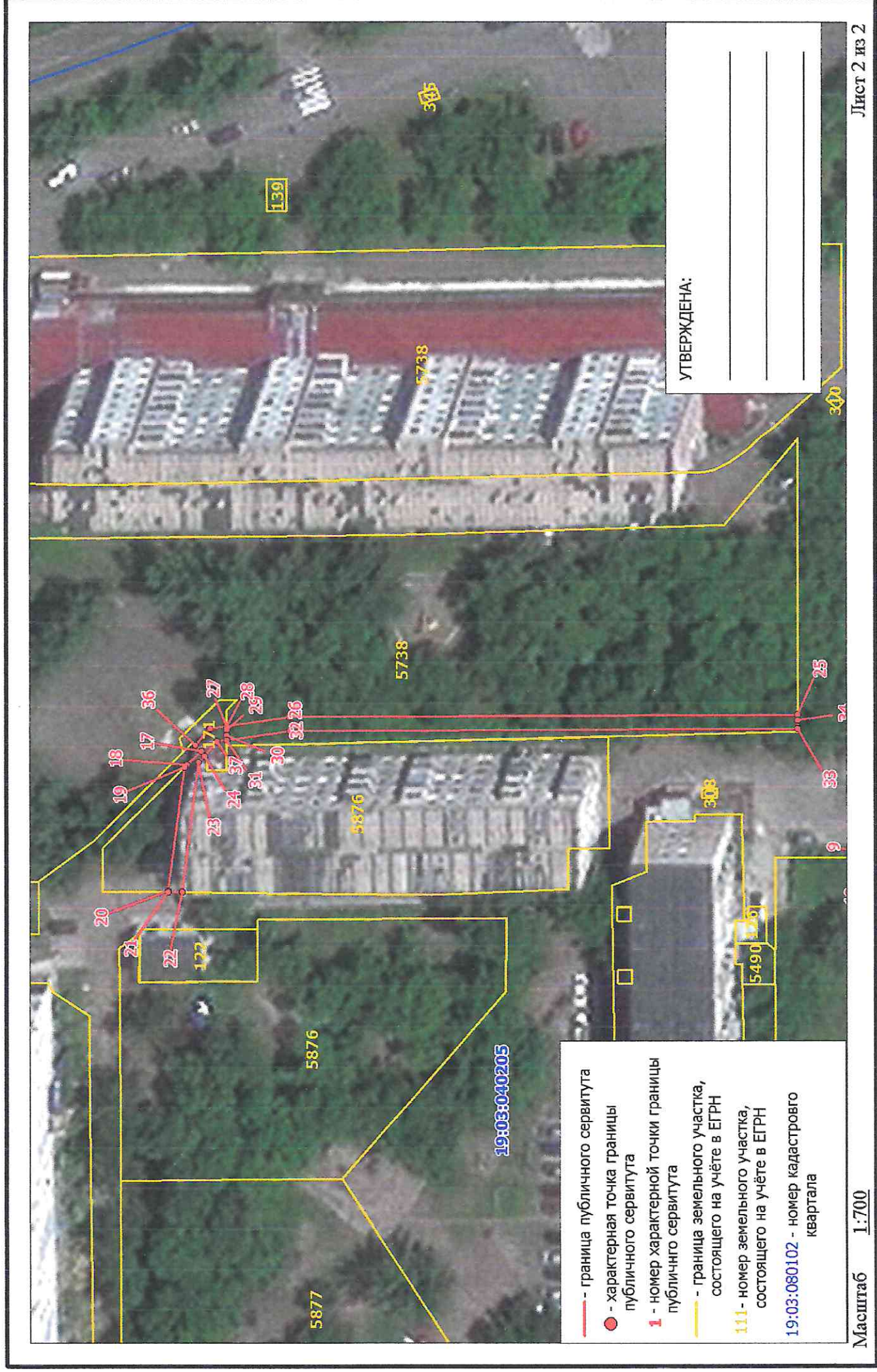


Схема расположения границ публичного сервитута на кадастровом плане территории

Объект, для которого устанавливается публичный сервитут: КЛ-6 кв от ТП-1-30-5 до ТП-1-30-6

Местоположение: Республика Хакасия, г. Саяногорск



КАТАЛОГ КООРДИНАТ границ публичного сервитута

Номер точки	Наименование точки	Длина сторона, м	Водоотливная сторона, м	Координаты	
				X	Y
Контур 1					
1	1-2	357 58 12	30.48	345340.800	202143.600
2	2-3	316 41 4	0.27	345320.270	202142.600
3	3-4	340 20 25	0.95	345320.610	202142.270
4	4-5	267 6 9	0.34	345421.100	202141.450
5	5-6	264 2 10	0.37	345421.200	202140.930
6	6-7	177 59 15	31.61	345421.350	202140.570
7	7-8	3 43 9	51.03	345349.760	202141.600
Контур 2					
8	8-9	357 46 7	0.77	345410.600	202144.990
9	9-10	266 3 55	8.10	345441.450	202144.960
10	10-11	177 50 9	9.11	345441.100	202139.870
11	11-12	71 33 54	0.41	345432.010	202140.190
12	12-13	64 36 14	1.10	345432.130	202140.580
13	13-14	46 31 14	0.90	345432.600	202141.570
14	14-15	357 55 51	6.09	345433.150	202142.150
15	15-16	94 6 29	2.95	345439.240	202141.930
16	16-17	7 36 53	101.35	345439.440	202144.870
Контур 3					
17	17-18	316 46 42	2.91	345540.390	202159.360
18	18-19	314 10 10	0.49	345542.510	202156.370
19	19-20	276 21 2	18.00	345542.650	202156.020
20	20-21	270 0 0	0.12	345544.650	202139.050
21	21-22	179 42 40	2.00	345544.650	202137.930
22	22-23	90 21 12	10.89	345542.850	202137.940
23	23-24	130 9 21	1.26	345549.760	202156.710
24	24-25	174 56 11	24.00	345539.950	202157.670
Контур 4					
17	17-18	316 46 42	2.91	345540.300	202159.360
24	24-25	174 56 11	24.00	345539.950	202157.670
27	27-28	270 0 0	0.09	345536.800	202162.050
28	28-29	268 36 10	0.41	345536.800	202161.960
29	29-30	108 31 52	0.70	345536.790	202161.550
30	30-31	269 14 9	0.75	345536.770	202160.770
31	31-32	170 20 35	9.25	345536.760	202160.020
35	35-36	309 51 7	3.15	345535.240	202161.640
36	36-37	169 41 42	3.13	345541.260	202159.220
37	37-1	180 11 33	140.25	345539.100	202159.780
Контур 5					
25	25-26	350 40 4	71.55	345554.290	202165.260
26	26-27	350 31 1	8.10	345527.820	202163.550
27	27-28	270 0 0	0.10	345536.800	202162.050
28	28-29	268 36 10	0.41	345536.800	202161.960

29	29-30	209 31 52	0.78	345536.790	202161.550
30	30-31	209 14 9	0.75	345536.770	202160.770
31	31-32	170 28 35	9.25	345536.760	202160.020
32	32-33	170 38 54	75.40	345527.640	202161.550
33	33-34	85 3 10	1.21	345454.200	202163.260
34	34-35	350 5 41	85.01	345454.200	202164.470

Площадь публичного сервитута S = 300 кв. м.

Перечень земельных участков, в отношении которых устанавливается публичный сервитут

Площадь части ЗУ в отношении которой устанавливается сервитут	Катастровый номер земельного участка	Адрес земельного участка
39,22 кв. м.	19:03:040205:5876	Республика Хакасия, г. Саяногорск, Заводской мкрн., 46
9,74 кв. м.	19:03:040205:171	Республика Хакасия, г. Саяногорск, Заводской микрорайон, дом 46, участок прилегающий к помещению 1Н
165,49 кв. м.	19:03:040205:5738	Республика Хакасия, г. Саяногорск, Заводской мкрн., 59
85,76 кв. м.	19:03:040205:5843	Республика Хакасия, г. Саяногорск, Заводской мкрн., 48

Управляющий делами
Администрации муниципального
образования г.Саяногорск

А.Г. Козловская

Схема расположения границ публичного сервитута на кадастровом плане территории

Объект, для которого устанавливается публичный сервитут: КЛ-6 кв ТП 1-34-1-СКТП 1-34-3

Местоположение: Республика Хакасия, г. Саяногорск

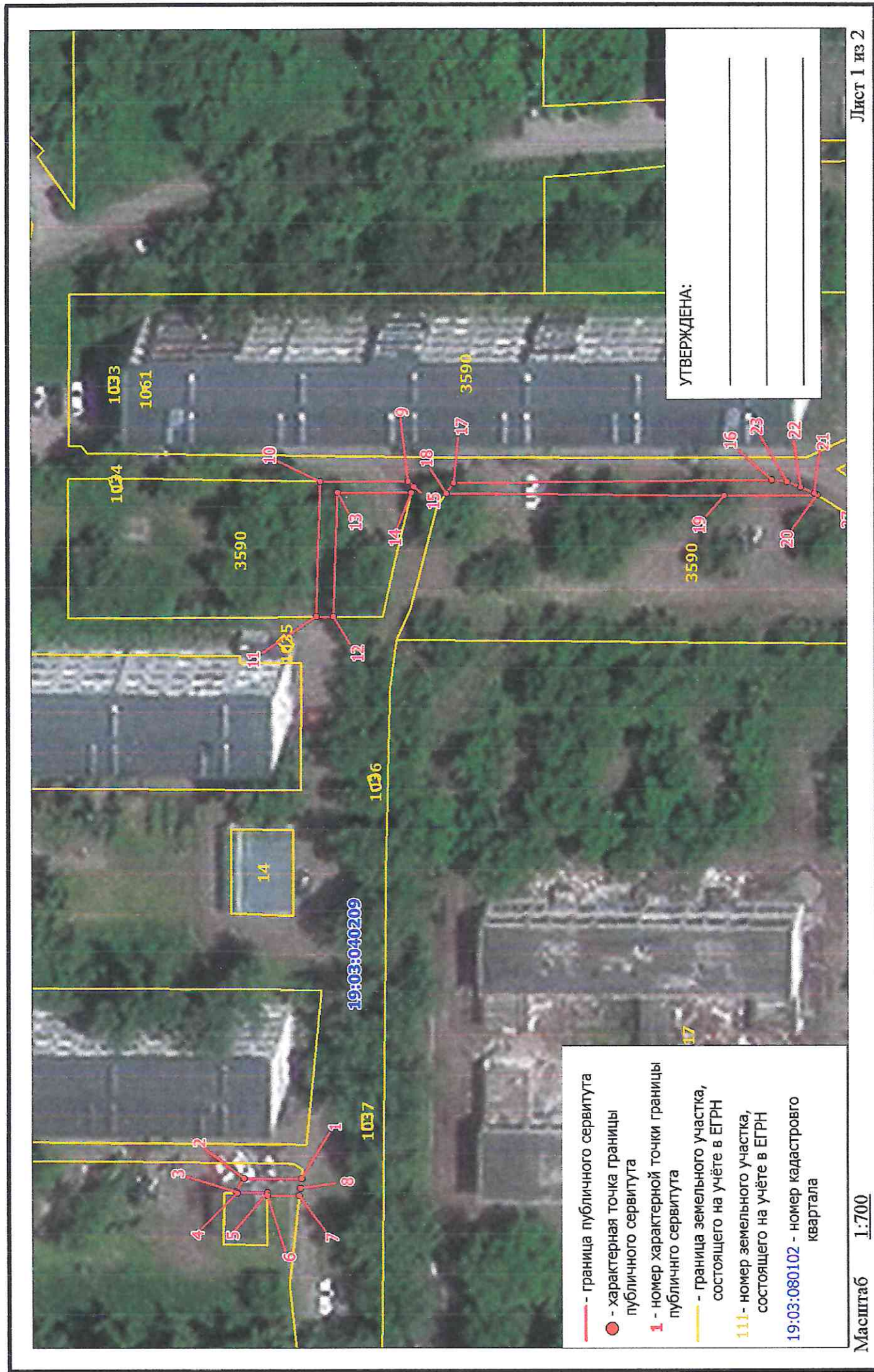
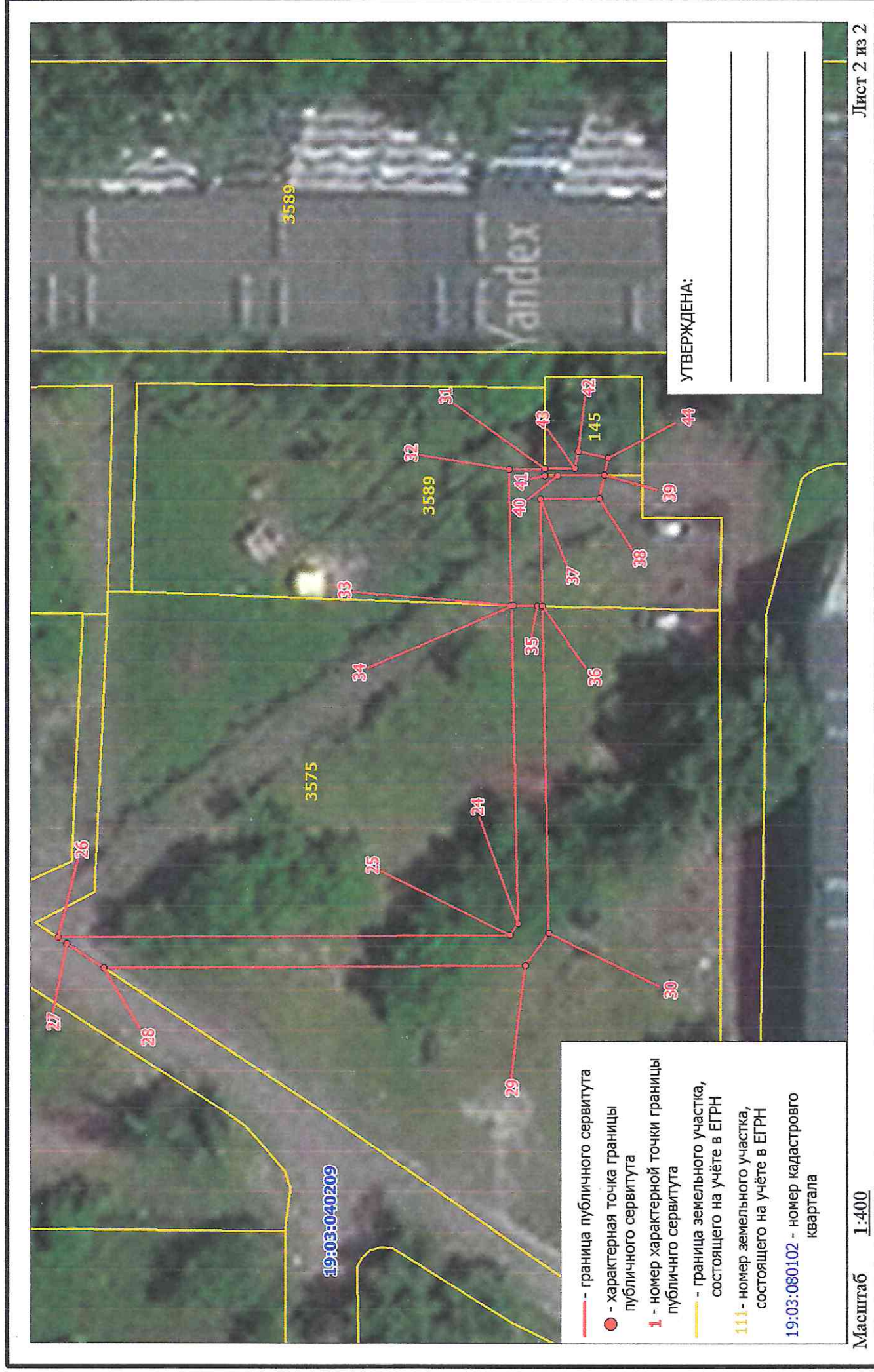


Схема расположения границ публичного сервитута на кадастровом плане территории

Объект, для которого устанавливается публичный сервитут: КЛ-6 кв ТП 1-34-1-СКП 1-34-3

Местоположение: Республика Хакасия, г. Саяногорск



**КАТАЛОГ КООРДИНАТ
границ публичного сервитута**

Номер точки	Название точки	Дирекцион- ные углы	Расстояние (м)	Координаты		
				X	Y	
Контур 1						
1	1-2	358 21 27	8.37	344809.380	202331.200	
2	2-3	300 11 1	2.27	344817.750	202330.960	
3	3-4	210 15 23	0.28	344818.890	202329.000	
4	4-5	178 9 23	4.35	344818.650	202328.860	
5	5-6	270 0 0	0.44	344814.300	202329.000	
6	6-7	178 23 54	4.65	344814.300	202328.560	
7	7-8	95 5 31	1.01	344809.650	202328.690	
8	8-9	97 40 49	103.63	344809.560	202329.700	
Контур 2						
9	9-10	358 52 23	12.71	344795.710	202432.400	
10	10-11	270 50 36	19.70	344808.420	202432.150	
11	11-12	178 24 9	2.51	344808.710	202412.450	
12	12-13	90 47 33	18.07	344806.200	202412.520	
13	13-14	179 31 5	10.70	344805.950	202430.590	
14	14-15	108 48 42	0.96	344795.250	202430.680	
15	15-16	177 54 44	51.88	344794.940	202431.590	
Контур 3						
16	16-17	358 31 13	46.09	344743.090	202433.480	
17	17-18	302 45 13	1.87	344789.160	202432.290	
18	18-19	179 30 55	40.20	344790.170	202430.720	
19	19-20	178 30 53	13.50	344749.970	202431.060	
20	20-21	31 22 22	0.48	344736.470	202431.410	
21	21-22	24 39 49	2.16	344736.880	202431.660	
22	22-23	18 31 10	2.14	344738.840	202432.560	
23	23-24	176 42 22	47.17	344740.870	202433.240	
Контур 4						
24	24-25	304 30 30	1.16	344693.780	202435.950	
25	25-26	358 31 33	37.32	344694.440	202434.990	
26	26-27	212 4 26	0.89	344731.750	202434.030	
27	27-28	212 9 22	3.63	344731.000	202433.560	
28	28-29	178 31 8	34.82	344727.930	202431.630	
29	29-30	125 2 57	3.27	344693.120	202432.530	

30	30-31	88 24 6	38.36	344691.240	202435.210
33	33-34	180 0 0	0.13	344694.800	202462.250
34	34-35	180 52 20	1.97	344694.670	202462.250
35	35-36	180 0 0	0.41	344692.700	202462.220
36	36-37	87 47 32	8.83	344692.290	202462.220

Контур 5

31	31-32	358 2 18	2.92	344692.310	202473.560
32	32-33	267 48 11	11.22	344695.230	202473.460
33	33-34	180 0 0	0.13	344694.800	202462.250
34	34-35	180 52 20	1.97	344694.670	202462.250
35	35-36	180 0 0	0.41	344692.700	202462.220
36	36-37	87 47 32	8.83	344692.290	202462.220
37	37-38	177 52 59	4.87	344692.630	202471.040
38	38-39	101 35 58	1.94	344687.760	202471.220
39	39-40	358 39 39	3.85	344687.370	202473.120
40	40-41	358 24 31	1.08	344691.220	202473.030
41	41-42	143 21 44	3.45	344692.300	202473.000

Площадь публичного сервитута S = 388.31 кв. м.

Перечень земельных участков, в отношении которых устанавливается публичный сервитут

Площадь части ЗУ в отношении которой устанавливается сервитут	Кадастровый номер земельного участка	Адрес земельного участка
38,30 кв. м.	19:03:040209:3589	Республика Хакасия, г. Саяногорск, Енисейский мкрн, 11
162,46 кв. м.	19:03:040209:3575	Республика Хакасия, г. Саяногорск, мкр. Енисейский, 10
167,24 кв. м.	19:03:040209:3590	Республика Хакасия, г. Саяногорск, Енисейский мкрн., 12
20,31 кв. м.	19:03:040209:3569	Республика Хакасия, г. Саяногорск, Енисейский микрорайон, 14

Управляющий делами
Администрации муниципального
образования г.Саяногорск

А.Г. Козловская