

Схема расположения границ публичного сервитута на кадастровом плане территории

Объект, для которого устанавливается публичный сервитут: КЛ-10кВ ТП-4-29-2 ТП4-29-3 10 м  
Местоположение: Республика Хакасия, г. Саяногорск

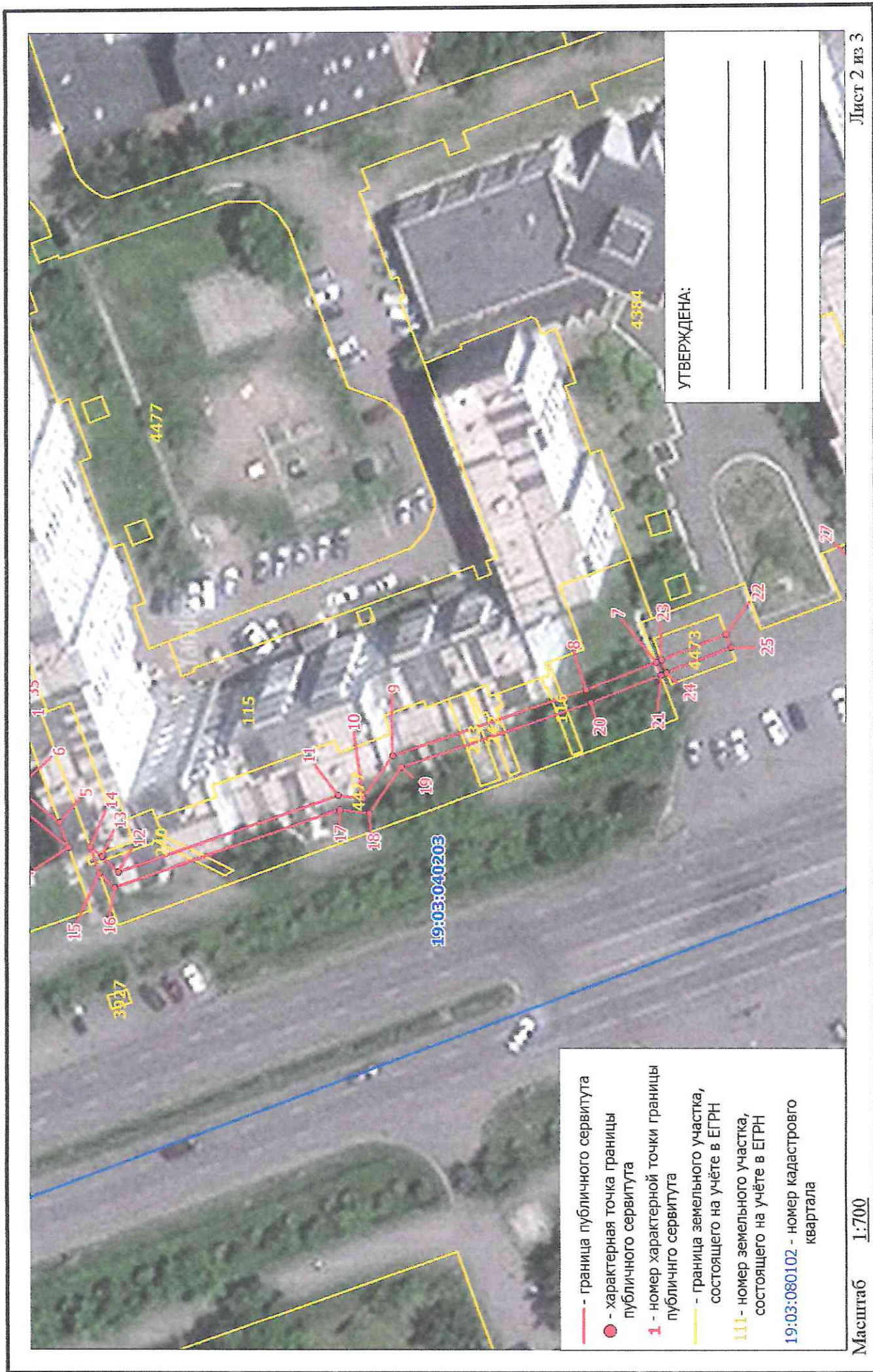




Схема расположения границ публичного сервитута на кадастровом плане территории

Объект, для которого устанавливается публичный сервитут: КЛ-10кВ ТП-4-29-2 ТП4-29-3 10 м  
Местоположение: Республика Хакасия, г. Саяногорск

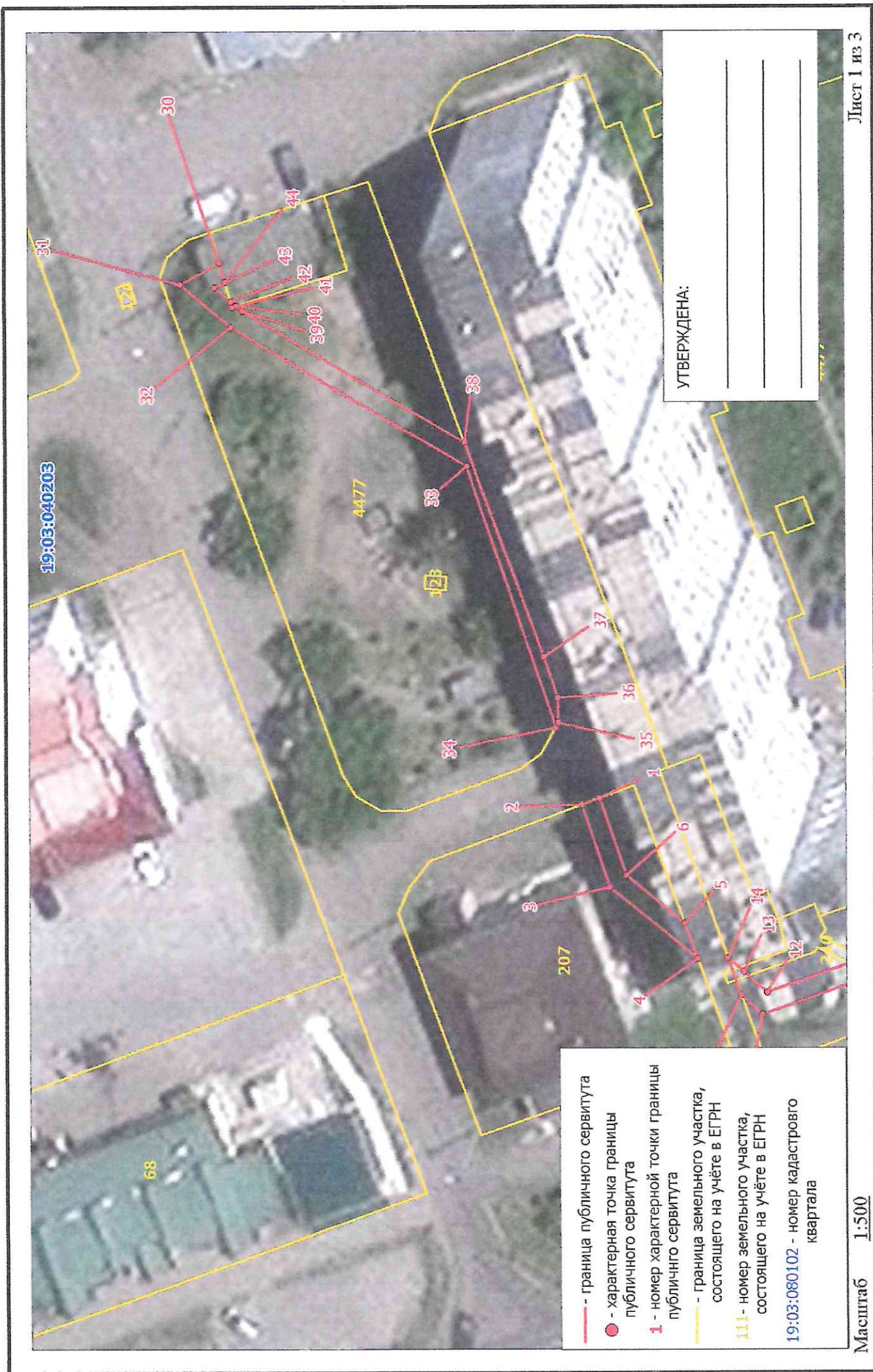
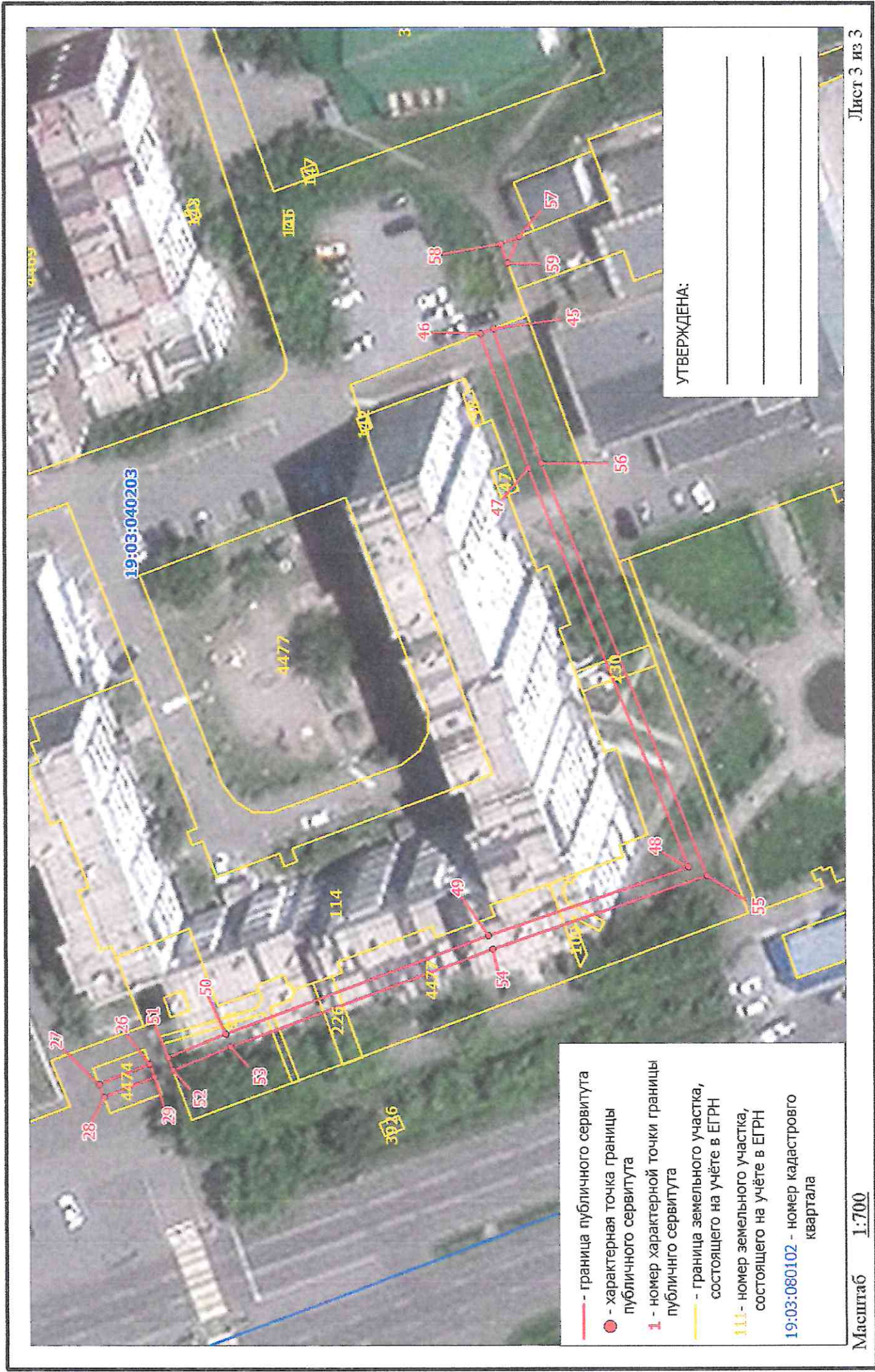




Схема расположения границ публичного сервитута на кадастровом плане территории

Объект, для которого устанавливается публичный сервитут: КЛ-10кВ ТП-4-29-2 ТП4-29-3 10 м  
Местоположение: Республика Хакасия, г. Саяногорск





КАТАЛОГ КООРДИНАТ границ публичного сервитута						
Номер точки	Название точки	Дирекцион-ные углы	Расстояние (м)	Координаты		
				X	Y	
			Контур 1			
1	1-2	338 50 19	1.99	346186.110	202088.540	
2	2-3	250 18 26	8.93	346187.970	202087.820	
3	3-4	218 7 7	11.74	346184.960	202079.410	
4	4-5	68 44 30	3.92	346175.720	202072.160	
5	5-6	38 7 56	7.81	346177.140	202075.810	
6	6-7	167 40 22	94.24	346183.280	202080.630	
			Контур 2			
7	7-8	337 18 54	10.84	346091.210	202100.750	
8	8-9	340 4 35	29.58	346101.210	202096.570	
9	9-10	303 59 0	7.59	346129.020	202086.490	
10	10-11	5 47 25	3.57	346133.260	202080.200	
11	11-12	339 36 30	33.81	346136.810	202080.560	
12	12-13	41 37 7	3.24	346168.500	202068.780	
13	13-14	38 4 59	2.17	346170.920	202070.930	
14	14-15	249 3 49	4.06	346172.630	202072.270	
15	15-16	221 45 37	3.00	346171.180	202068.480	
16	16-17	159 36 32	34.56	346168.940	202066.480	
17	17-18	185 52 59	4.29	346136.550	202078.520	
18	18-19	124 2 28	8.15	346132.280	202078.080	
19	19-20	160 3 26	28.97	346127.720	202084.830	
20	20-21	157 17 56	10.88	346100.490	202094.710	
21	21-22	146 59 44	11.13	346090.450	202098.910	
			Контур 3			
22	22-23	337 20 9	9.99	346081.120	202104.970	
23	23-24	247 55 55	2.00	346090.340	202101.120	
24	24-25	157 20 9	9.99	346089.590	202099.270	
25	25-26	153 32 9	30.41	346080.370	202103.120	
			Контур 4			
26	26-27	337 20 49	8.00	346053.150	202116.670	
27	27-28	248 24 36	2.01	346060.530	202113.590	
28	28-29	157 16 51	8.00	346059.790	202111.720	
29	29-30	9 15 8	176.20	346052.410	202114.810	
			Контур 5			
30	30-31	330 2 20	4.61	346226.320	202143.140	
31	31-32	218 55 21	6.81	346230.310	202140.840	
32	32-33	209 24 43	28.18	346225.010	202136.560	
33	33-34	250 18 15	28.60	346200.460	202122.700	
34	34-35	117 0 45	0.57	346190.820	202095.790	
35	35-36	87 57 16	2.52	346190.560	202096.300	
36	36-37	70 38 15	4.49	346190.650	202098.820	
37	37-38	68 48 47	23.71	346192.140	202103.060	
38	38-39	29 22 43	26.60	346200.710	202125.170	
39	39-40	38 59 27	0.81	346223.690	202138.220	
40	40-41	340 33 35	0.36	346224.520	202138.730	
41	41-42	72 12 58	0.56	346224.860	202138.610	
42	42-43	38 53 49	2.26	346225.030	202139.140	
43	43-44	149 58 22	1.26	346226.790	202140.560	
44	44-45	159 25 28	235.55	346225.700	202141.190	
			Контур 6			
45	45-46	338 2 21	2.01	346005.180	202223.970	
46	46-47	249 21 31	20.45	346007.040	202223.220	
47	47-48	247 8 48	62.31	345999.830	202204.080	
48	48-49	340 1 23	30.68	345975.630	202146.660	
49	49-50	338 25 15	40.65	346004.460	202136.180	
50	50-51	337 19 35	9.03	346042.260	202121.230	
51	51-52	248 8 44	2.01	346050.590	202117.750	
52	52-53	157 17 32	9.04	346049.840	202115.880	
53	53-54	158 24 58	40.59	346041.500	202119.370	
54	54-55	160 0 39	32.76	346003.760	202134.300	
55	55-56	67 8 50	64.37	345972.970	202145.500	
56	56-57	83 26 57	32.78	345997.970	202204.820	
			Контур 7			
57	57-58	336 32 27	2.89	346001.710	202237.390	
58	58-59	248 38 44	2.86	346004.360	202236.240	
59	59-1	321 34 7	233.34	346003.320	202233.580	

Площадь публичного сервитута S = 688 кв. м.

Перечень земельных участков, в отношении которых устанавливается публичный сервитут

Площадь части ЗУ в отношении которой устанавливается сервитут	Кадастровый номер земельного участка	Адрес земельного участка
36,78 кв. м	19:03:040203:207	Республика Хакасия, г. Саяногорск, мкр. Центральный, 13
19,94 кв. м	19:03:040203:4473	Республика Хакасия, г. Саяногорск, Центральный мкр., участок, прилегающий с северо-западной стороны к участку Центральный микрорайон, 1г
16,05 кв. м	19:03:040203:4474	Республика Хакасия, г. Саяногорск, Центральный мкр., участок, прилегающий с юго-западной стороны к участку Центральный микрорайон, 1г
610,86 кв. м	19:03:040203:4477	Республика Хакасия, г. Саяногорск, Центральный мкр., 1
4,12 кв. м	19:03:040203:219	Республика Хакасия, г. Саяногорск, мкр. Центральный, 1Ж

Управляющий делами  
Администрации муниципального  
образования г.Саяногорск

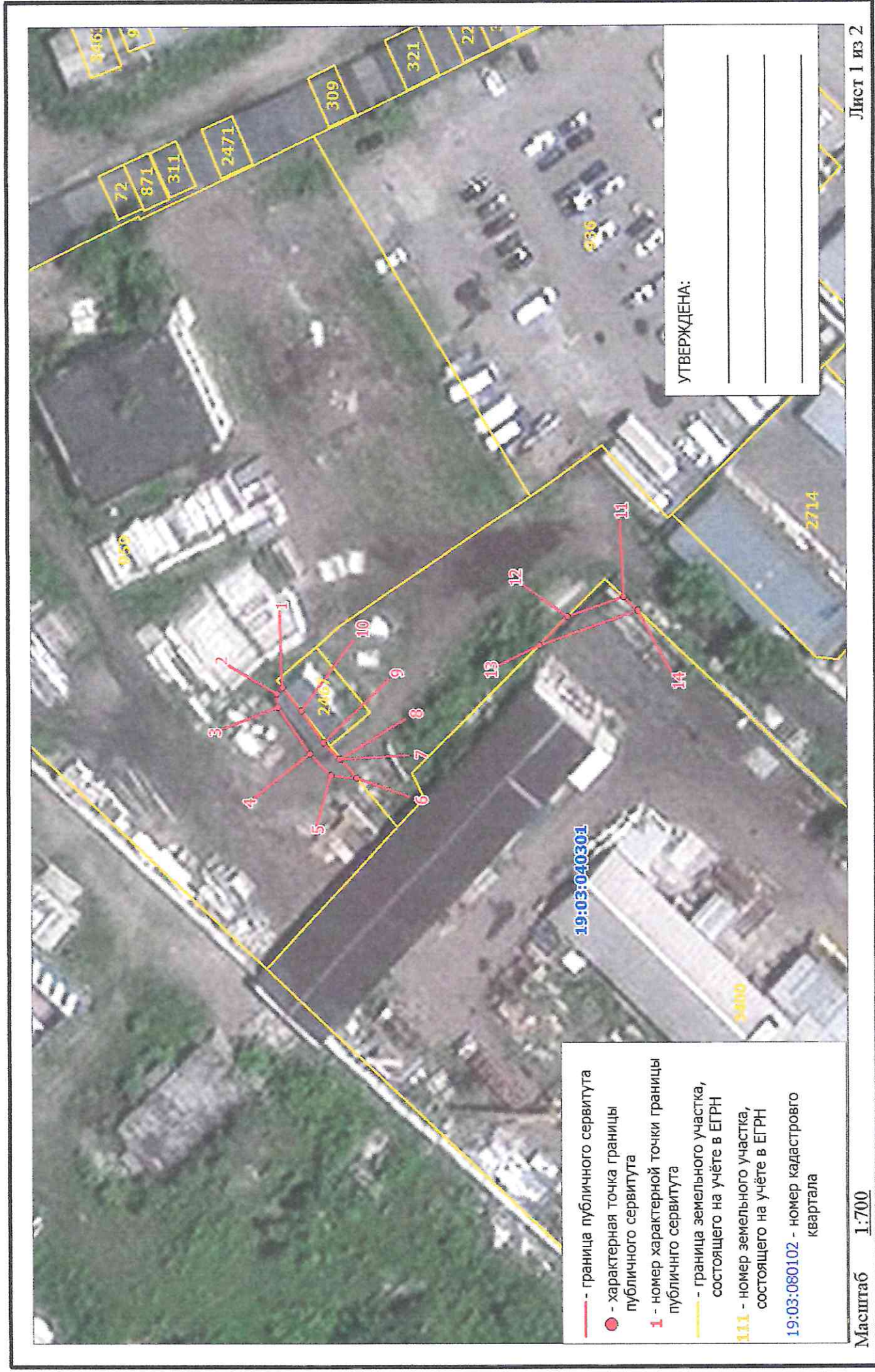
А.Г. Козловская



Схема расположения границ публичного сервитута на кадастровом плане территории

Объект, для которого устанавливается публичный сервитут: КЛ-10 кВ от ТП-01-54-01 до СШ-54-03

Местоположение: республика Хакасия, г. Саяногорск

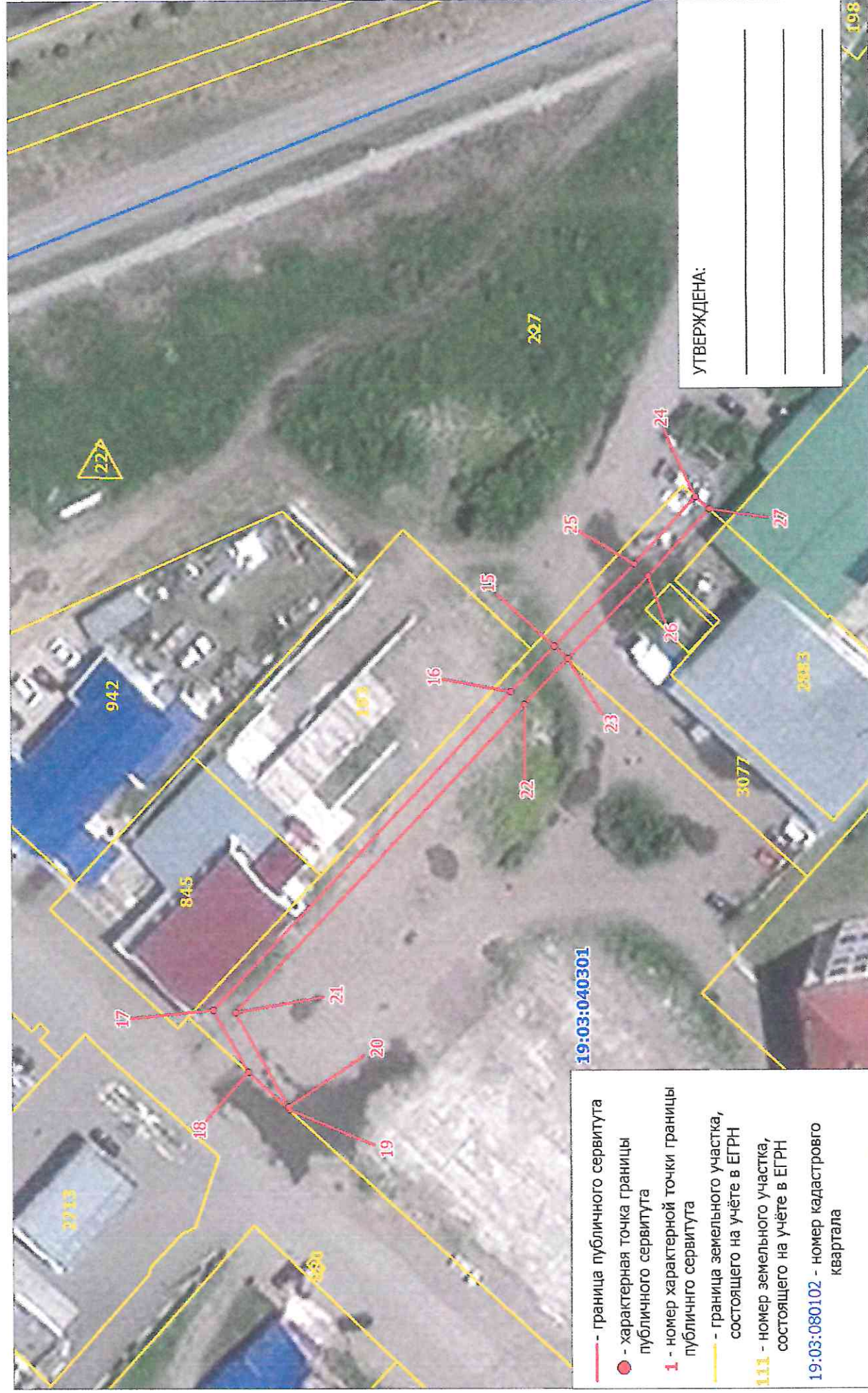




# Схема расположения границ публичного сервитута на кадастровом плане территории

Объект, для которого устанавливается публичный сервитут: КЛ-10 кв от ТП-01-54-01 до СШ-54-03

Местоположение: республика Хакасия, г. Саяногорск



**КАТАЛОГ КООРДИНАТ**  
**границ публичного сервитута**

Номер точки	Название точки	Дирекцион-ные углы	Расстояние (м)	Координаты	
				X	Y
			Контур 1		
1	1-2	311 42 38	1.23	344378.360	201826.850
2	2-3	262 48 2	1.92	344379.180	201825.930
3	3-4	234 31 9	8.17	344378.940	201824.030
4	4-5	225 27 14	4.46	344374.200	201817.380
5	5-6	183 50 41	3.73	344371.070	201814.200
6	6-7	49 32 29	3.48	344367.350	201813.950
7	7-8	3 21 59	0.34	344369.610	201816.600
8	8-9	45 36 29	3.33	344369.950	201816.620
9	9-10	54 18 31	5.64	344372.280	201819.000
10	10-11	159 37 6	49.53	344375.570	201823.580
			Контур 2		
11	11-12	339 32 46	8.53	344329.140	201840.830
12	12-13	313 57 11	5.81	344337.130	201837.850
13	13-14	159 32 31	15.05	344341.160	201833.670
14	14-15	134 31 1	161.07	344327.060	201838.930
			Контур 3		
15	15-16	313 13 39	8.69	344214.130	201953.780
16	16-17	312 11 19	59.98	344220.080	201947.450
17	17-18	239 38 48	9.82	344260.360	201903.010
18	18-19	221 26 1	7.62	344255.400	201894.540
19	19-20	81 23 3	0.33	344249.690	201889.500
20	20-21	59 36 58	14.91	344249.740	201889.830
21	21-22	132 11 48	58.12	344257.280	201902.690
22	22-23	133 14 20	8.74	344218.240	201945.750
23	23-24	127 18 11	28.30	344212.250	201952.120
			Контур 4		
24	24-25	311 16 4	12.49	344195.100	201974.630
25	25-26	222 5 20	2.51	344203.340	201965.240
15	15-16	313 13 39	8.69	344214.130	201953.780
23	23-24	127 18 11	28.30	344212.250	201952.120
26	26-27	131 16 34	12.52	344201.480	201963.560
27	27-1	321 43 5	235.86	344193.220	201972.970

Площадь публичного сервитута S = 339 кв. м.

**Перечень земельных участков, в отношении которых устанавливается публичный сервитут**

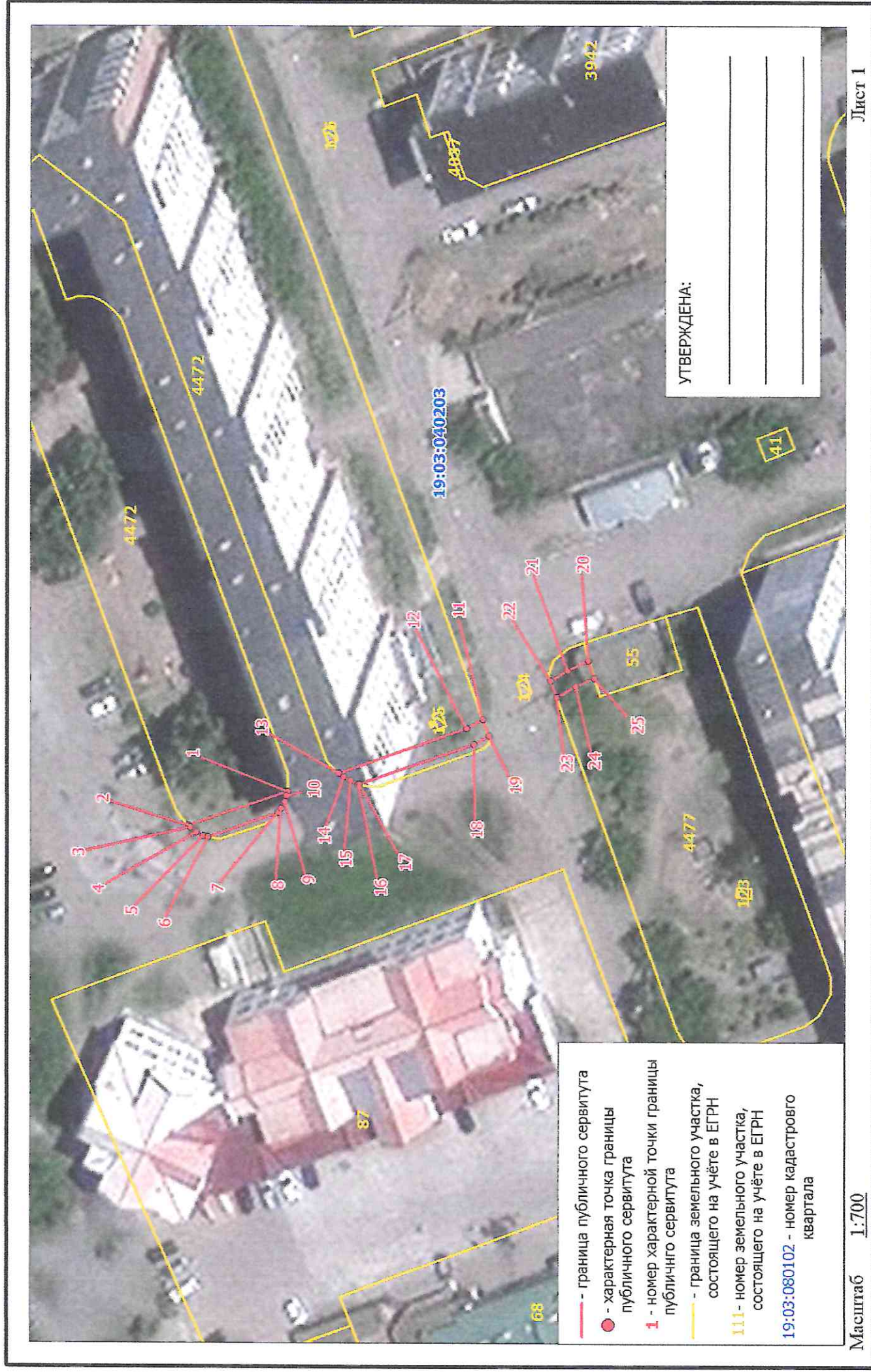
Площадь части ЗУ в отношении которой устанавливается сервитут	Кадастровый номер земельного участка	Адрес земельного участка
37.78 кв. м	19:03:040301:959	Республика Хакасия, г Саяногорск, ул Дорожная, 7Д
29.56 кв. м	19:03:040301:3400	Российская Федерация, Республика Хакасия, Городской округ город Саяногорск, Город Саяногорск, улица Юбилейная, 12
201.22 кв. м	19:03:040301:2673	Республика Хакасия, г. Саяногорск, ул. Юбилейная, 3Б
70.77 кв. м	19:03:040301:3077	Российская Федерация, Республика Хакасия, г. Саяногорск, участок прилегающий с северо-запада к ул. Metallургов, 1

Управляющий делами  
Администрации муниципального  
образования г.Саяногорск

А.Г. Козловская



Объект, для которого устанавливается публичный сервитут: Кабельная линия 10кВ от ТП 04-29-06 в Центральном Местоположение: Республика Хакасия, г. Саяногорск





**КАТАЛОГ КООРДИНАТ**  
**границ публичного сервитута**

Номер точки	Название точки	Дирекцион-ные углы	Расстояние (м)	Координаты	
				X	Y
1	1-2	339 35 6	15.19	346269.930	202123.900
2	2-3	219 36 38	0.38	346284.170	202118.600
3	3-4	219 32 32	1.12	346283.880	202118.360
4	4-5	207 44 3	1.10	346283.020	202117.650
5	5-6	192 41 58	0.73	346282.050	202117.140
6	6-7	159 33 22	10.74	346281.340	202116.980
7	7-8	124 5 41	0.78	346271.280	202120.730
8	8-9	119 48 32	1.11	346270.840	202121.380
9	9-10	105 37 9	0.97	346270.290	202122.340
10	10-11	157 37 0	30.54	346270.030	202123.270
Контур 2					
11	11-12	329 6 29	2.73	346241.790	202134.900
12	12-13	339 34 26	19.57	346244.130	202133.500
13	13-14	216 4 33	0.87	346262.470	202126.670
14	14-15	208 9 45	1.12	346261.770	202126.160
15	15-16	204 34 1	1.15	346260.780	202125.630
16	16-17	190 47 3	0.21	346259.730	202125.150
17	17-18	159 35 6	17.57	346259.520	202125.110
18	18-19	149 4 30	2.53	346243.050	202131.240
19	19-20	141 50 27	18.05	346240.880	202132.540
Контур 3					
20	20-21	333 7 41	3.34	346226.690	202143.690
21	21-22	329 2 10	2.86	346229.670	202142.180
22	22-23	248 54 49	2.53	346232.120	202140.710
23	23-24	149 4 2	3.17	346231.210	202138.350
24	24-25	155 45 48	2.97	346228.490	202139.980
25	25-1	338 36 8	47.42	346225.780	202141.200

Площадь публичного сервитута S = 102 кв. м.

**Перечень земельных участков, в отношении которых устанавливается публичный сервитут**

Площадь части ЗУ в отношении которой устанавливается сервитут	Катастровый номер земельного участка	Адрес земельного участка
86.67 кв. м	19:03:040203:4472	Республика Хакасия, г. Саяногорск, Центральный мкрн., 3
15.61 кв. м	19:03:040203:4477	Республика Хакасия, г. Саяногорск, Центральный мкрн., 1

Управляющий делами  
Администрации муниципального  
образования г.Саяногорск

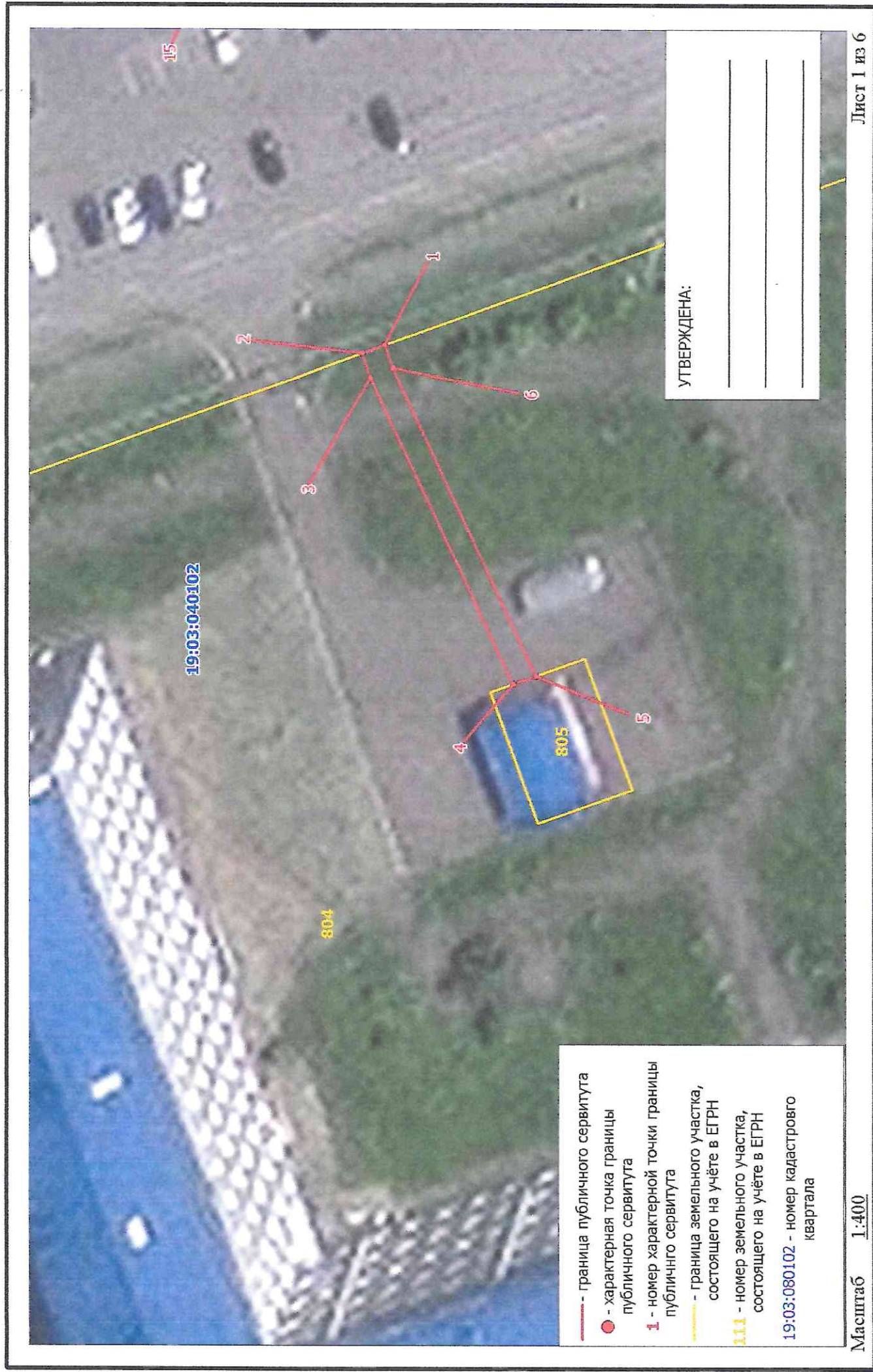
А.Г. Козловская



Схема расположения границ публичного сервитута на кадастровом плане территории

Объект, для которого устанавливается публичный сервитут: ВЛ-6 кв ф. 04-06 Литер В

Местоположение: республика Хакасия, г. Саяногорск





# Схема расположения границ публичного сервитута на кадастровом плане территории

Объект, для которого устанавливается публичный сервитут: ВЛ-6 кв ф.04-06 Литер В  
Местоположение: республика Хакасия, г. Саяногорск

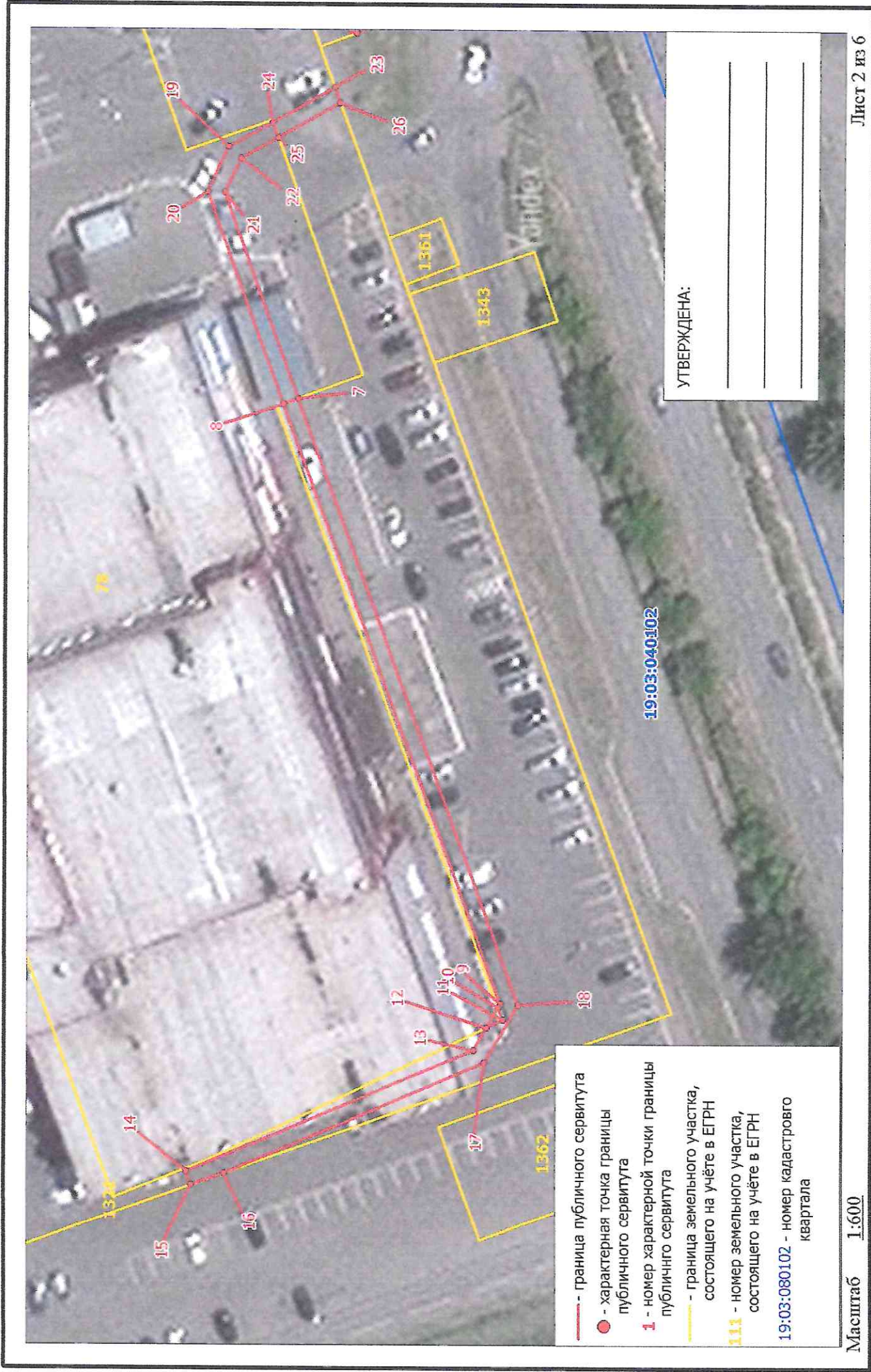




Схема расположения границ публичного сервитута на кадастровом плане территории

Объект, для которого устанавливается публичный сервитут: ВП-6 кв ф.04-06 Литер В  
Местоположение: республика Хакасия, г. Саяногорск

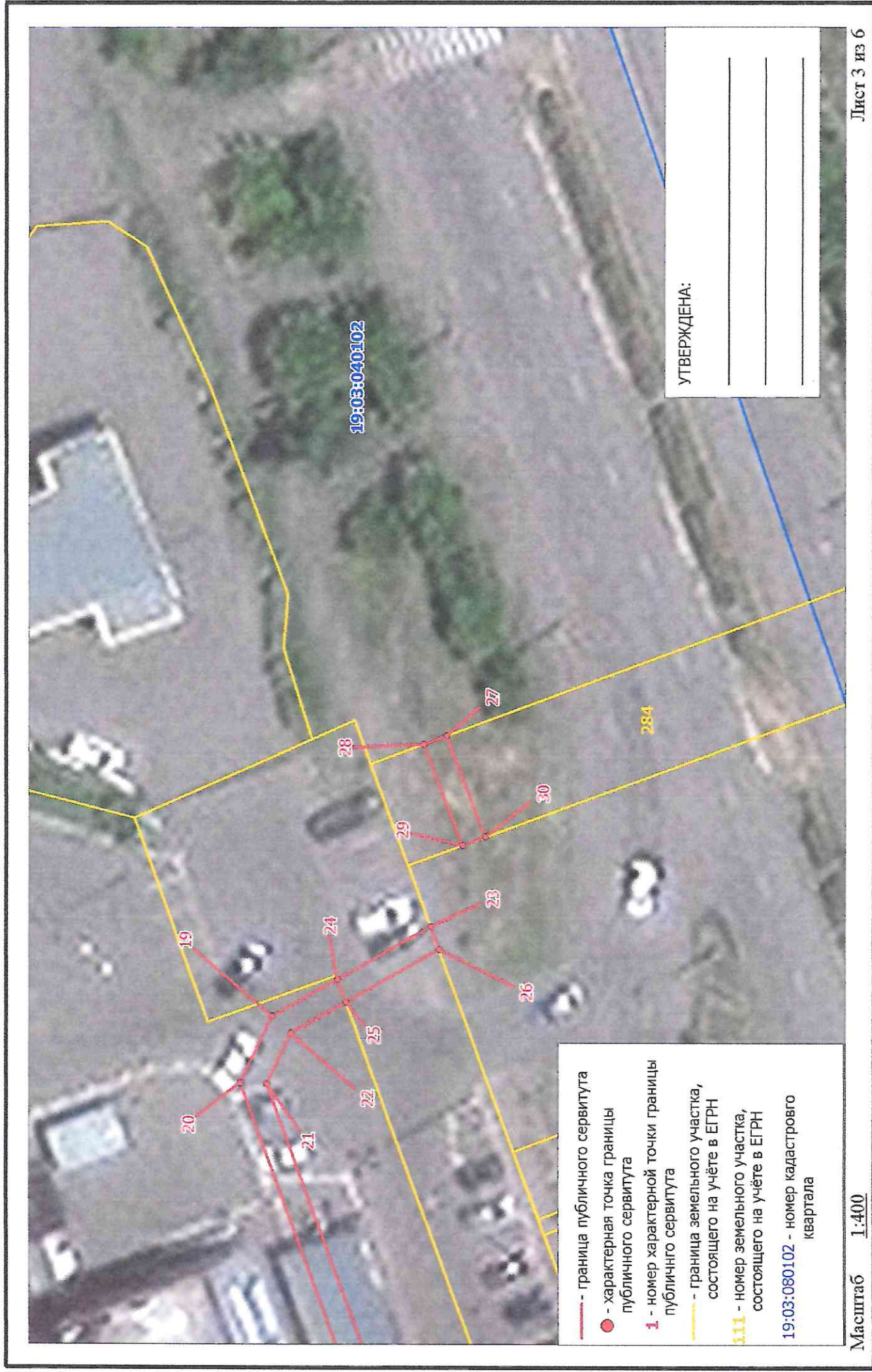




Схема расположения границ публичного сервитута на кадастровом плане территории

Объект, для которого устанавливается публичный сервитут: ВЛ-6 кв ф.04-06 Литер В  
Местоположение: республика Хакасия, г. Саяногорск

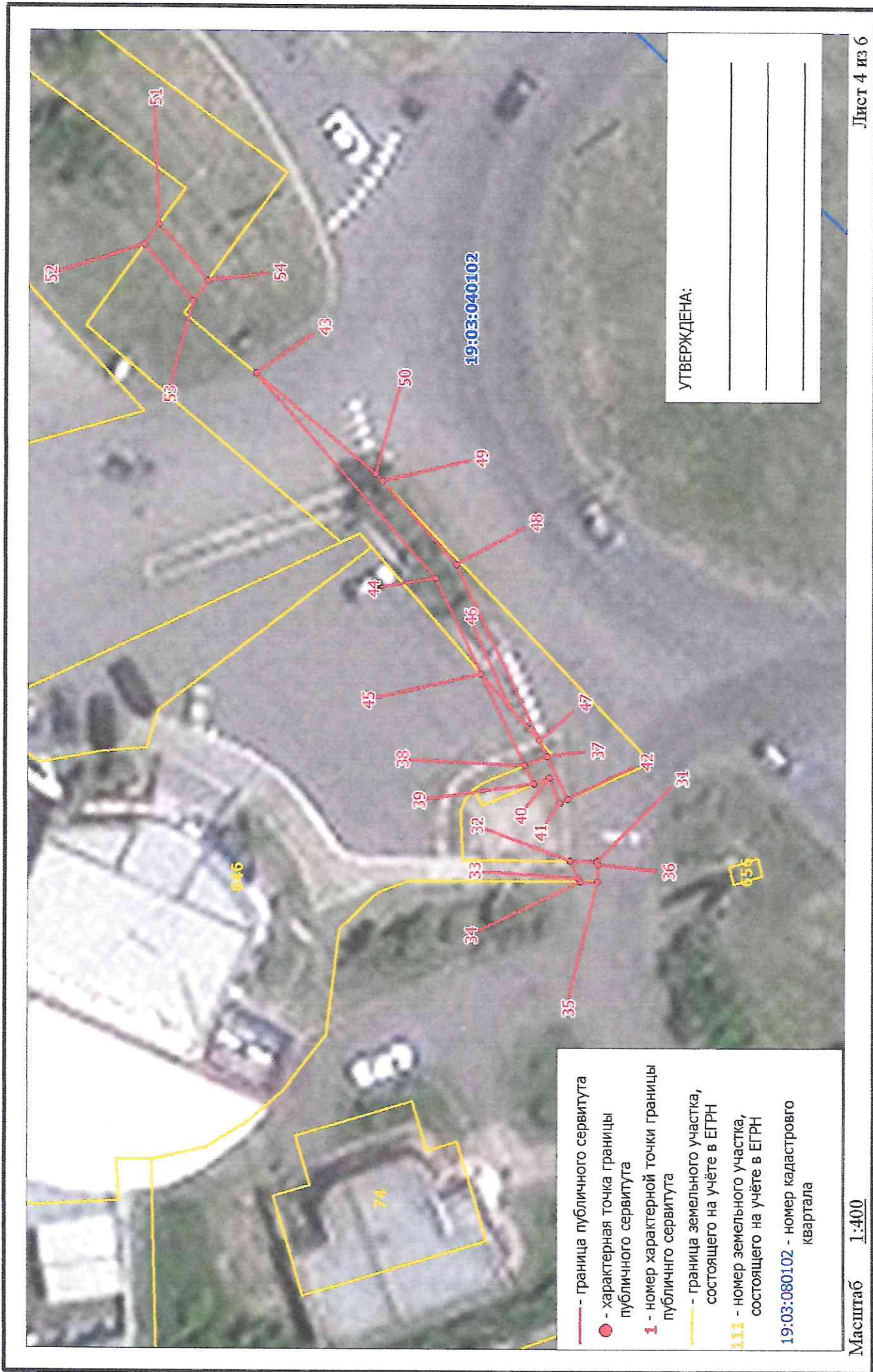




Схема расположения границ публичного сервитута на кадастровом плане территории

Объект, для которого устанавливается публичный сервитут: ВЛ-6 кв ф. 04-06 Литер В  
Местоположение: республика Хакасия, г. Саяногорск

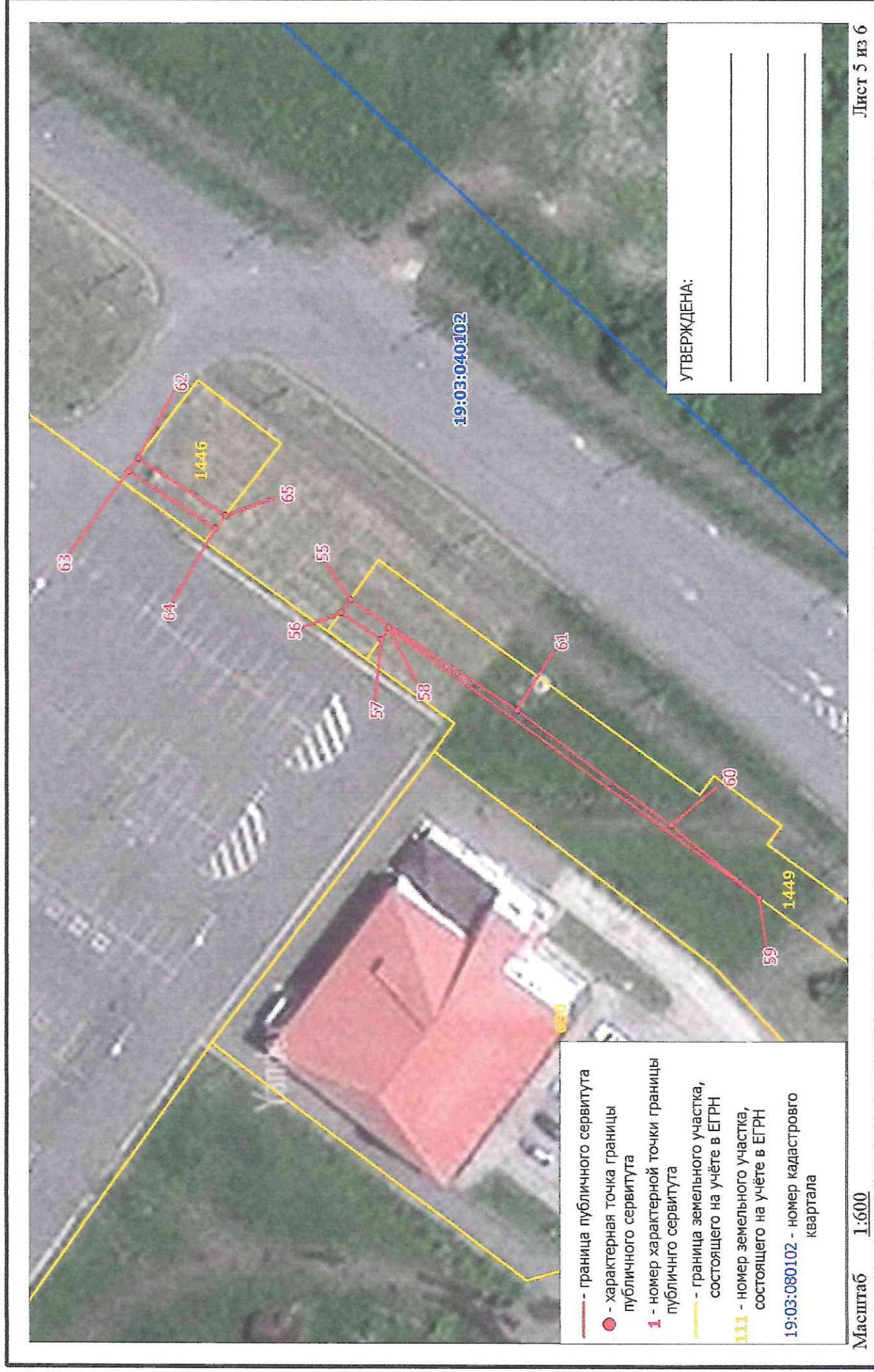
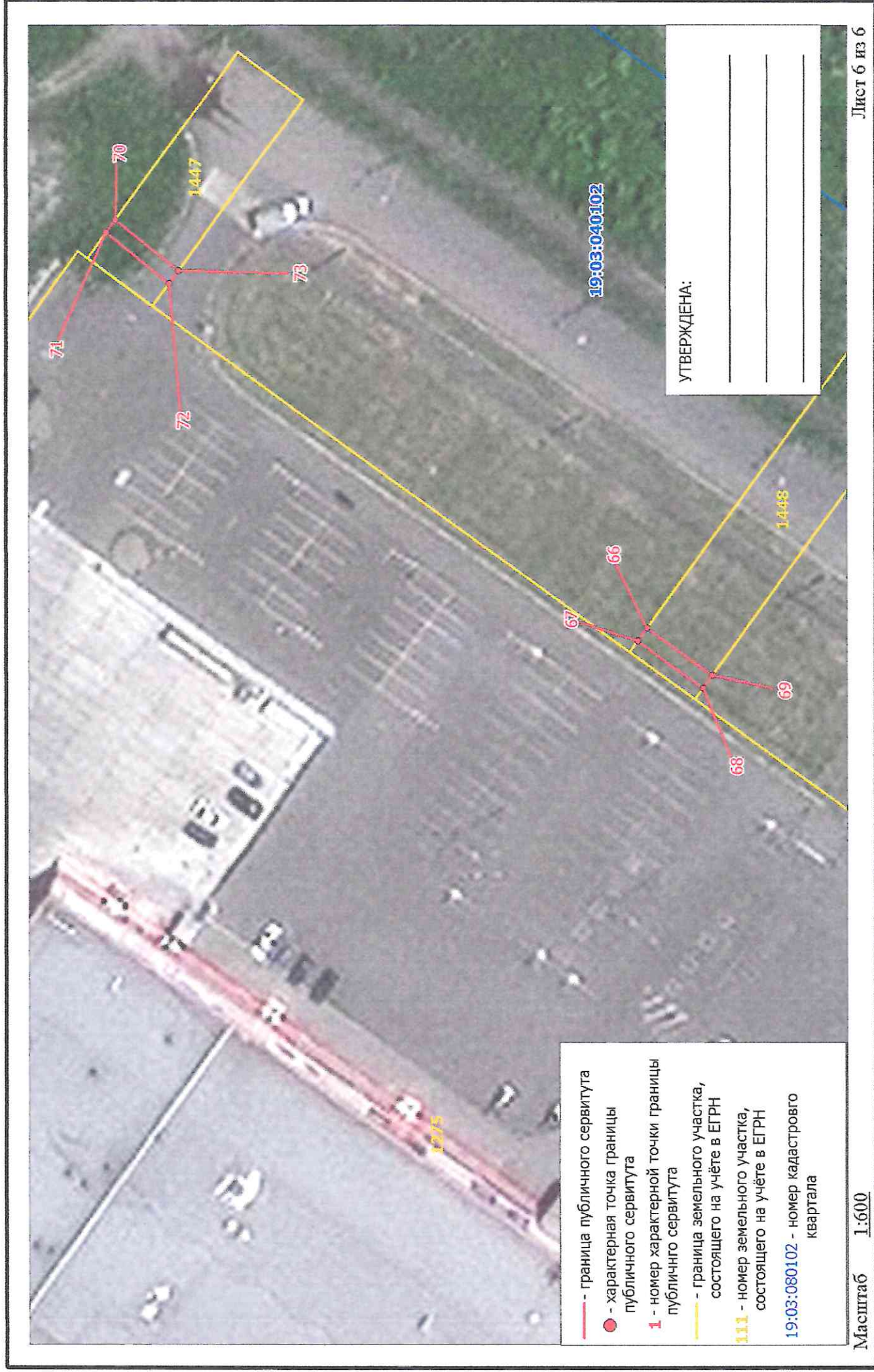




Схема расположения границ публичного сервитута на кадастровом плане территории

Объект, для которого устанавливается публичный сервитут: ВЛ-6 кв ф.04-06 Литер В

Местоположение: республика Хакасия, г. Саяногорск





**КАТАЛОГ КООРДИНАТ**  
**границ публичного сервитута**

Номер точки	Название точки	Дирекционные углы	Расстояние (м)	Координаты	
				X	Y
			Контур 1		
1	1-2	339 12 33	2,00	346932,900	201420,910
2	2-3	248 42 25	2,09	346934,770	201420,200
3	3-4	243 55 41	28,05	346934,010	201418,250
4	4-5	159 18 37	2,01	346921,680	201393,050
5	5-6	63 56 7	28,15	346919,800	201393,760
6	6-7	88 4 16	132,52	346932,170	201419,050
			Контур 2		
7	7-8	338 44 4	1,99	346936,630	201551,490
8	8-9	248 47 46	79,41	346938,480	201550,770
9	9-10	299 8 53	0,60	346909,760	201476,740
10	10-11	248 39 28	1,62	346910,050	201476,220
11	11-12	333 5 38	2,25	346909,460	201474,710
12	12-13	299 24 56	3,24	346911,470	201473,690
13	13-14	335 42 36	38,75	346913,060	201470,870
14	14-15	248 33 47	1,75	346948,380	201454,930
15	15-16	159 0 36	4,33	346947,740	201453,300
16	16-17	155 43 23	35,17	346943,700	201454,850
17	17-18	119 18 5	8,34	346911,640	201469,310
18	18-19	69 59 53	112,53	346907,560	201476,580
			Контур 3		
19	19-20	294 3 26	6,13	346946,050	201582,320
20	20-21	181 35 28	2,16	346948,550	201576,720
8	8-9	248 47 46	79,41	346938,480	201550,770
7	7-8	338 44 4	1,99	346936,630	201551,490
21	21-22	114 2 14	4,66	346946,390	201576,660
22	22-23	141 28 29	14,61	346944,490	201580,920
25	25-26	149 19 28	8,86	346939,950	201583,610
24	24-25	248 52 52	2,03	346940,680	201585,500
			Контур 4		
10	10-11	248 39 28	1,62	346910,050	201476,220
11	11-12	333 5 38	2,25	346909,460	201474,710
12	12-13	299 24 56	3,24	346911,470	201473,690
			Контур 5		
23	23-24	329 19 28	8,86	346933,060	201590,020
24	24-25	248 52 52	2,03	346940,680	201585,500
25	25-26	149 19 28	8,86	346939,950	201583,610
26	26-27	67 20 46	99,00	346932,330	201588,130
			Контур 6		
27	27-28	359 13 32	2,22	346970,460	201679,490
28	28-29	243 16 29	1,60	346972,680	201679,460
29	29-30	232 45 54	0,31	346971,960	201678,030
30	30-31	179 11 35	1,42	346971,770	201677,780
31	31-32	90 47 44	1,44	346970,350	201677,800
32	32-33	63 21 25	9,88	346970,330	201679,240
			Контур 7		
33	33-34	336 0 29	1,99	346974,760	201688,070
34	34-35	243 35 12	1,69	346976,580	201687,260
35	35-36	155 49 42	1,39	346975,830	201685,750
36	36-37	246 23 59	2,25	346974,560	201686,320
37	37-38	155 33 21	0,72	346973,660	201684,260
38	38-39	52 34 36	43,71	346973,000	201684,560
			Контур 8		
39	39-40	227 26 33	22,56	346999,560	201719,270
40	40-41	243 24 21	8,82	346984,300	201702,650
41	41-42	227 52 5	3,53	346980,350	201694,760
42	42-43	227 2 57	3,76	346977,980	201692,140
43	43-44	63 22 16	16,11	346975,420	201689,390
44	44-45	47 27 32	9,23	346982,640	201703,790
45	45-46	45 0 0	0,83	346988,880	201710,590
46	46-47	47 31 37	27,26	346989,470	201711,180
			Контур 9		
33	33-34	336 0 29	1,99	346974,760	201688,070
34	34-35	243 35 12	1,69	346976,580	201687,260
41	41-42	227 52 5	3,53	346980,350	201694,760
42	42-43	227 2 57	3,76	346977,980	201692,140
43	43-44	63 22 16	16,11	346975,420	201689,390
			Контур 10		
47	47-48	305 5 0	2,05	347007,880	201731,290
48	48-49	227 26 16	6,15	347009,060	201729,610
49	49-50	124 51 16	2,05	347004,900	201725,080
50	50-51	38 2 34	95,45	347003,730	201726,760
			Контур 11		
51	51-52	305 2 19	2,00	347078,900	201785,580
52	52-53	212 33 6	6,00	347080,050	201783,940
53	53-54	125 4 25	1,72	347074,990	201780,710
54	54-55	214 59 22	56,75	347074,000	201782,120
55	55-56	38 18 18	14,13	347027,510	201749,580
56	56-57	35 38 27	23,87	347038,600	201758,340
57	57-58	32 31 46	56,42	347058,000	201772,250
			Контур 12		
58	58-59	306 17 59	2,01	347105,570	201802,590
59	59-60	212 30 17	13,01	347106,760	201800,970
60	60-61	126 17 59	2,01	347095,790	201793,980
61	61-62	34 34 27	77,99	347094,600	201795,600
			Контур 13		



62	62-63	304 52 31	2,01	347158,820	201839,860
63	63-64	215 1 29	10,00	347159,970	201838,210
64	64-65	125 2 19	2,00	347151,780	201832,470
65	65-66	36 12 16	93,00	347150,630	201834,110
Контур 14					
66	66-67	305 22 12	1,99	347225,670	201889,040
67	67-68	217 19 40	10,01	347226,820	201887,420
68	68-69	125 12 13	1,99	347218,860	201881,350
69	69-1	238 21 4	542,79	347217,710	201882,980

Площадь публичного сервитута S = 614 кв. м.  
Периметр публичного сервитута P = 1817,23 м.

Перечень земельных участков, в отношении которых устанавливается публичный сервитут

Площадь части ЗУ в отношении которой устанавливается сервитут	Кадастровый номер земельного участка	Адрес земельного участка
60 38 кв. м	19:03:040102:804	Республика Хакасия, г. Саяногорск, ул. Шушенская, 2А
267.60 кв. м	19:03:040102:1321	Республика Хакасия, г. Саяногорск, участок, прилегающий с севера, запада и юга к ул. Шушенская, 18
78.61 кв. м	19:03:040102:78	Республика Хакасия, г. Саяногорск, ул. Шушенская, 18
12.96 кв. м	19:03:040102:646	Республика Хакасия, г. Саяногорск, ул. Шушенская, 10
127.88 кв. м	19:03:040102:1449	Российская Федерация, Республика Хакасия, г. Саяногорск, ул. Шушенская, от ТК-27М (сущ.) до здания 10А
26.09 кв. м	19:03:040102:1446	Российская Федерация, Республика Хакасия, г. Саяногорск, ул. Шушенская, от колодца 2В существующей сети до здания 10А
20.08 кв. м	19:03:040102:1448	Российская Федерация, Республика Хакасия, г. Саяногорск, ул. Шушенская, выпуски 1,2 из здания 10А до 6К существующей сети
19.91 кв. м	19:03:040102:1447	Российская Федерация, Республика Хакасия, г. Саяногорск, ул. Шушенская, от ДК1 через ДК4, 9Л до 12Л существующей сети; от ДК8 до 8Л и выпуски 1,2,3,4,5 из здания 10А

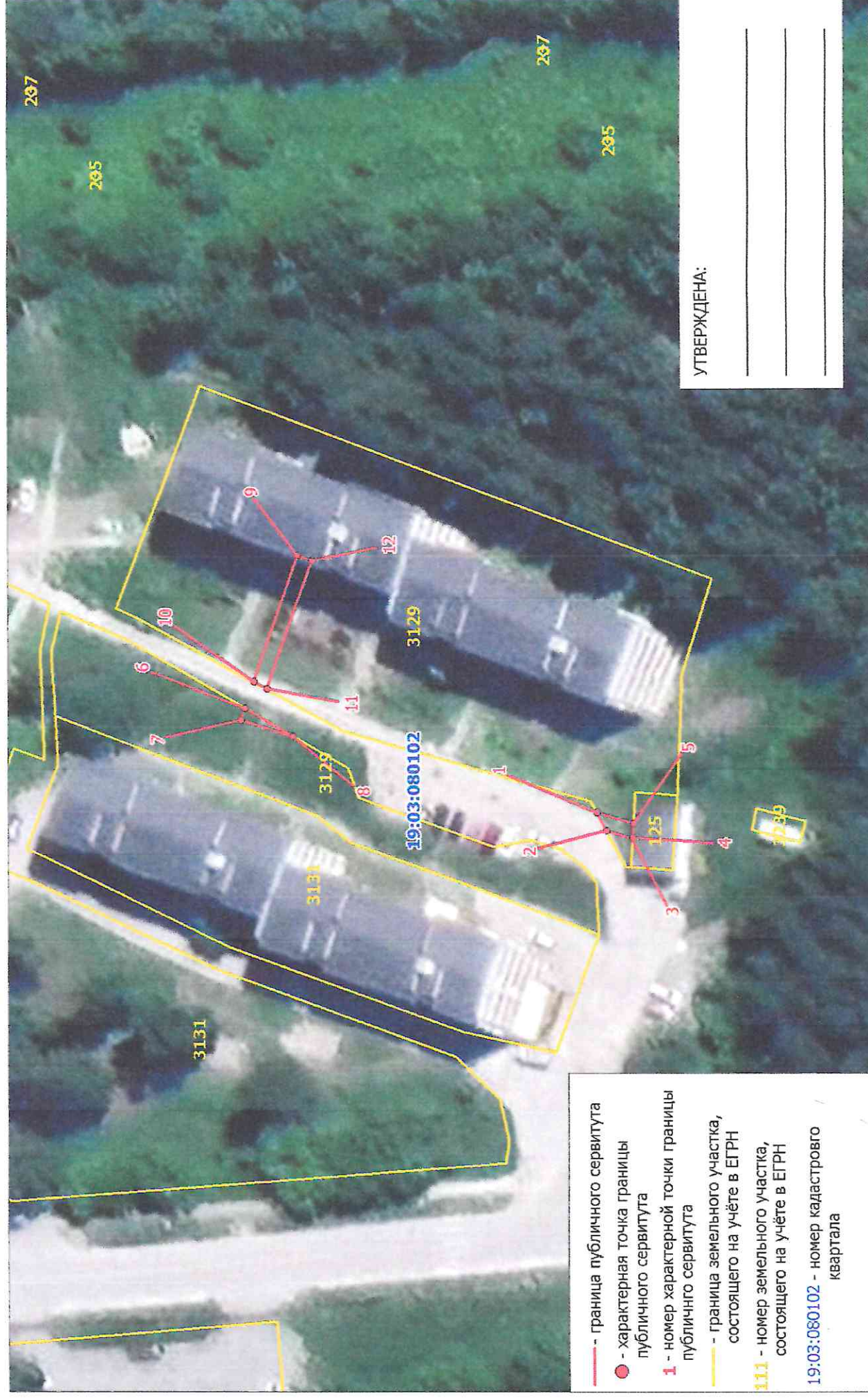
Управляющий делами  
Администрации муниципального  
образования г. Саяногорск

А.Г. Козловская



Объект, для которого устанавливается публичный сервитут: КЛ-0,4 кВ от ТП 02-42-01 и ВЛ-0,4 кВ ф.9отТП 02-42-01

Местоположение: республика Хакасия, г. Саяногорск, р.п. Черемушки





**КАТАЛОГ КООРДИНАТ**  
**границ публичного сервитута**

Номер точки	Название точки	Дирекцион-ные углы	Расстояние (м)	Координаты	
				X	Y
Контур 1					
1	1-2	240 27 19	2.84	319073.730	203145.940
2	2-3	195 50 12	3.63	319072.330	203143.470
3	3-4	104 55 53	0.16	319068.840	203142.480
4	4-5	92 43 34	1.89	319068.800	203142.630
5	5-6	15 32 30	55.39	319068.710	203144.520
Контур 2					
6	6-7	288 1 11	1.75	319122.070	203159.360
7	7-8	195 47 48	7.42	319122.610	203157.700
8	8-9	90 27 44	24.79	319115.470	203155.680
Контур 3					
9	9-10	287 52 57	18.37	319115.270	203180.470
10	10-11	207 49 26	2.04	319120.910	203162.990
11	11-12	107 51 49	18.71	319119.110	203162.040
12	12-1	220 32 43	52.17	319113.370	203179.850

Площадь публичного сервитута S = 52 кв. м.

**Перечень земельных участков, в отношении которых устанавливается публичный сервитут**

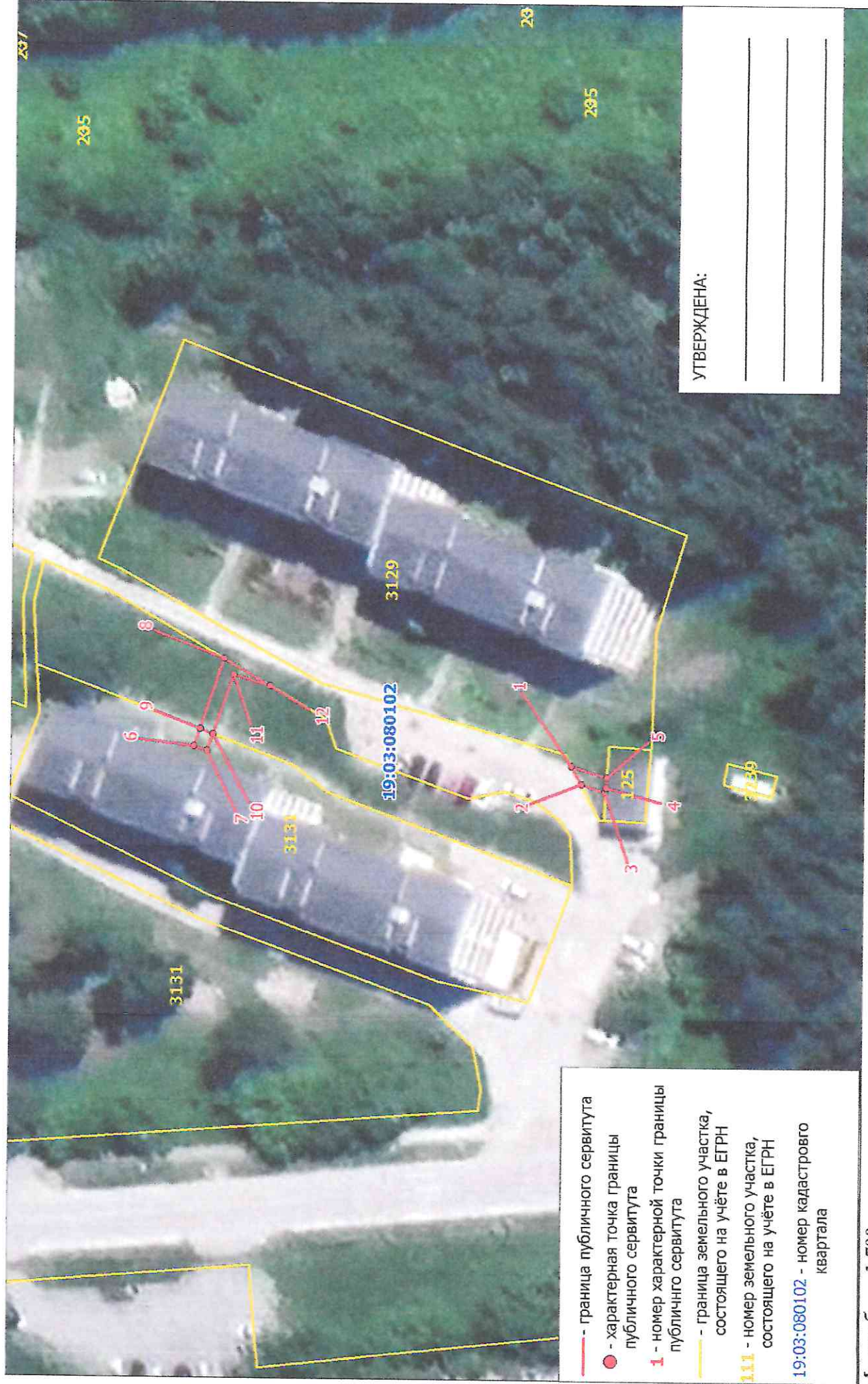
Кадастровый номер земельного участка	Адрес земельного участка
19:03:080102:3129	Республика Хакасия, г. Саяногорск, р. п. Черемушки, 66

Управляющий делами  
Администрации муниципального  
образования г.Саяногорск

А.Г. Козловская



Объект, для которого устанавливается публичный сервитут: КЛ-0.4кВ от ТП 02-42-01 Л-5  
Местоположение: республика Хакасия, г. Саяногорск, р.п. Черемушки





## КАТАЛОГ КООРДИНАТ

## границ публичного сервитута

Номер точки	Название точки	Дирекцион-ные углы	Расстояние (м)	Координаты		
				X	Y	
Контур 1						
1	1-2	240 33 16	2.85	319073.670	203145.840	
2	2-3	196 3 35	3.43	319072.270	203143.360	
3	3-4	106 17 38	0.68	319068.970	203142.410	
4	4-5	92 31 34	1.36	319068.780	203143.060	
5	5-6	2 42 31	57.34	319068.720	203144.420	
Контур 2						
6	6-7	197 31 32	1.99	319126.000	203147.130	
7	7-8	98 56 25	13.00	319124.100	203146.530	
10	10-11	107 43 46	8.73	319123.340	203148.930	
9	9-10	199 42 43	1.99	319125.210	203149.600	
Контур 3						
8	8-9	287 45 49	10.26	319122.080	203159.370	
9	9-10	199 42 43	1.99	319125.210	203149.600	
10	10-11	107 43 46	8.73	319123.340	203148.930	
11	11-12	195 57 38	5.13	319120.680	203157.250	
12	12-1	193 22 4	43.25	319115.750	203155.840	

Площадь публичного сервитута S = 37 кв. м.

Периметр публичного сервитута P = 150.01 м.

## Перечень земельных участков, в отношении которых устанавливается публичный сервитут

Площадь части ЗУ в отношении которой устанавливается сервитут	Кадастровый номер земельного участка	Адрес земельного участка
31.75 кв. м	19:03:080102:3129	Республика Хакасия, г. Саяногорск, р. п. Черемушки, 66
5.08 кв. м	19:03:080102:3131	Республика Хакасия, г. Саяногорск, р. п. Черемушки, 65

Управляющий делами  
Администрации муниципального  
образования г.Саяногорск

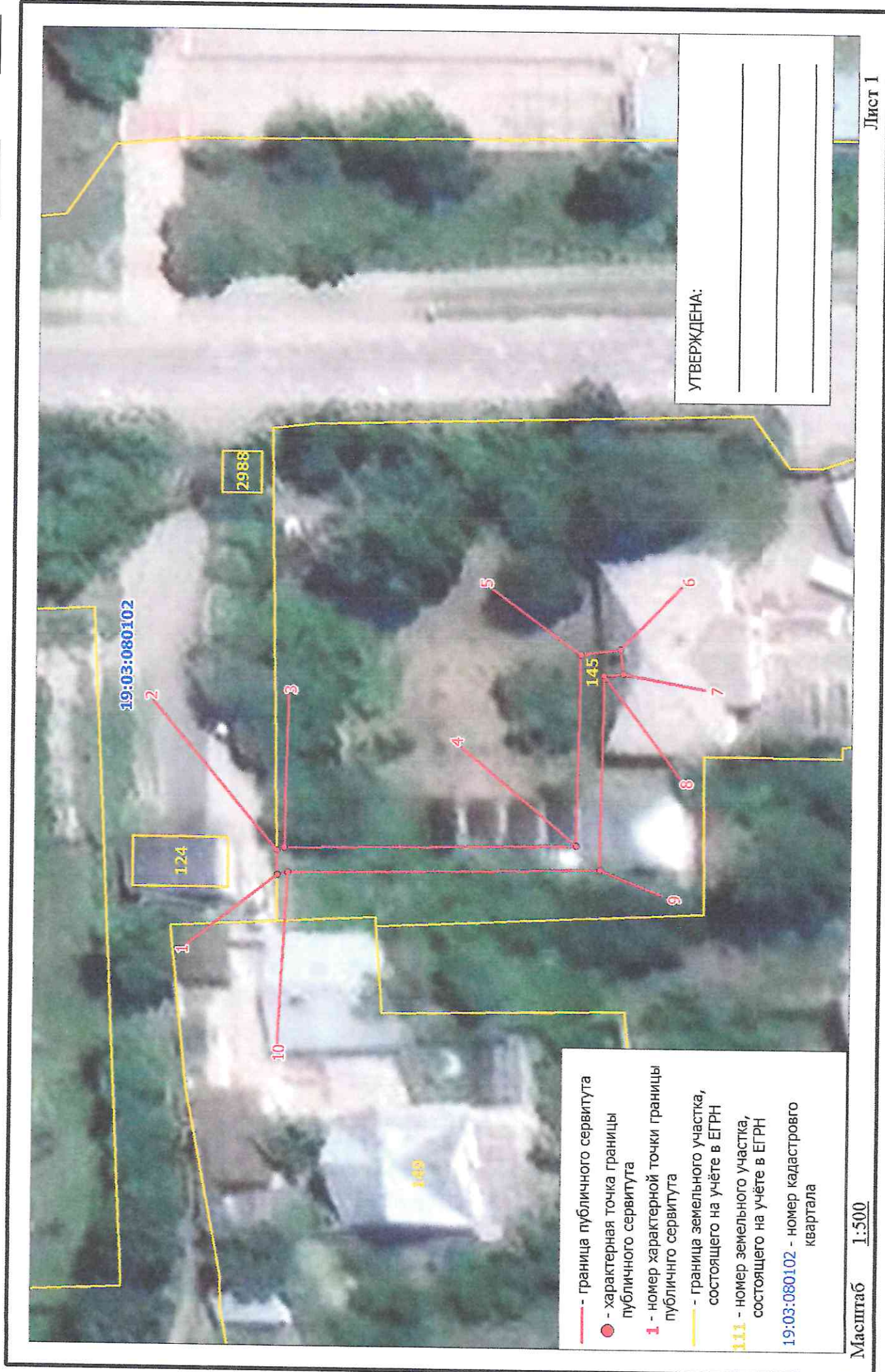
А.Г. Козловская



**Схема расположения границ публичного сервитута на кадастровом плане территории**

Приложение к постановлению  
Главы муниципального  
образования город Саяногорск  
от \_\_\_\_\_ 2021 № \_\_\_\_\_

Объект, для которого устанавливается публичный сервитут: КЛ-0.4кВ от ТП 02-41-01 Л-13  
Местоположение: республика Хакасия, г. Саяногорск, р.п. Черемушки





**КАТАЛОГ КООРДИНАТ**  
**границ публичного сервитута**

Номер точки	Название точки	Дирекцион-ные углы	Расстояние (м)	Координаты	
				X	Y
1	1-2	87 45 46	2,56	318769,210	203056,600
2	2-3	163 46 3	0,82	318769,310	203059,160
3	3-4	177 51 5	30,14	318769,520	203059,390
4	4-5	89 46 9	19,86	318738,400	203060,520
5	5-6	171 45 6	4,11	318738,480	203060,380
6	6-7	261 44 26	2,51	318734,410	203060,970
7	7-8	352 2 10	1,95	318734,050	203078,490
8	8-9	269 42 53	20,10	318735,980	203078,220
9	9-10	357 51 2	32,26	318735,880	203058,120
10	10-1	344 7 26	1,13	318769,120	203056,910

Площадь публичного сервитута S = 138 кв. м.

**Перечень земельных участков, в отношении которых устанавливается публичный сервитут**

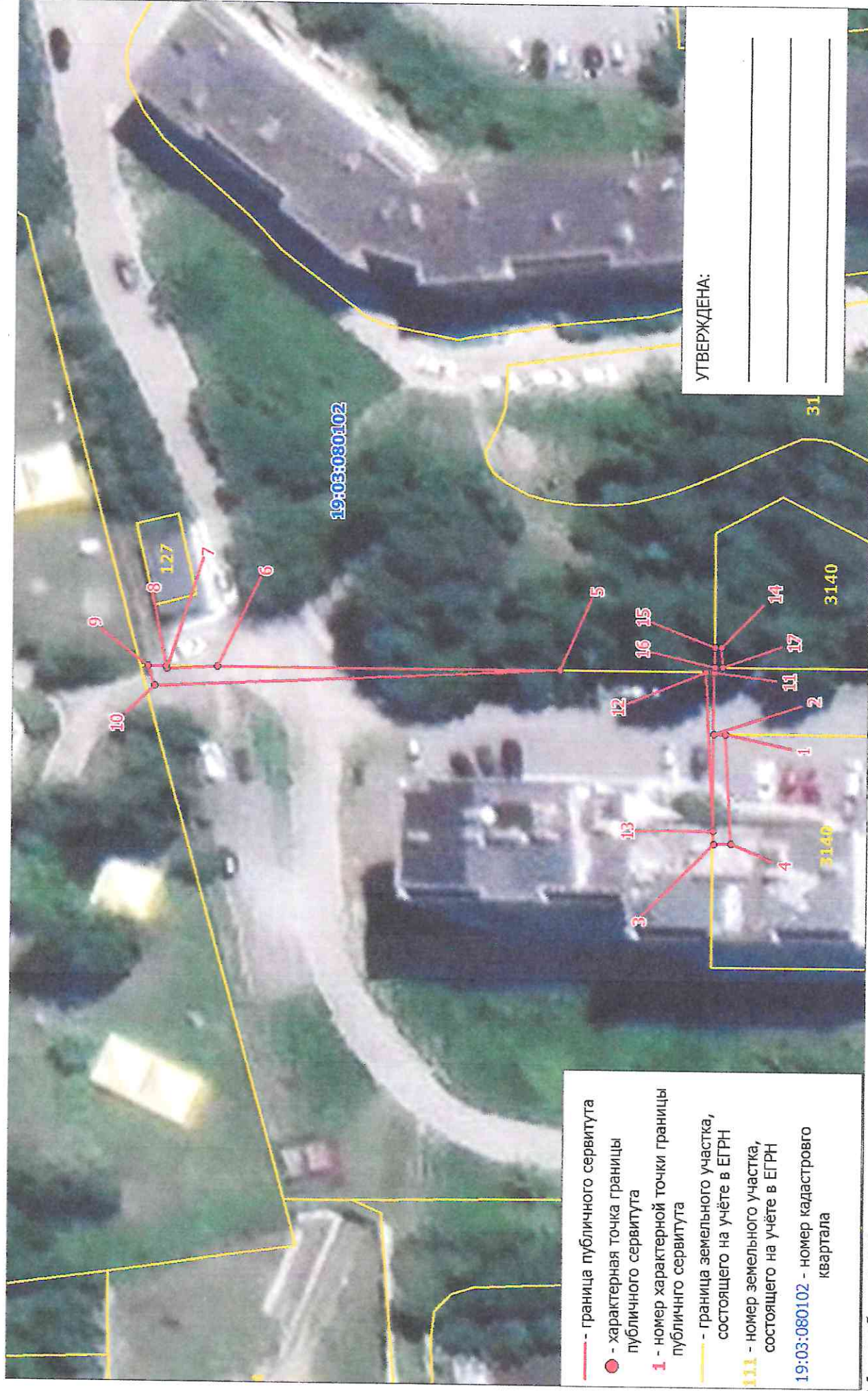
Кadaстровый номер земельного участка	Адрес земельного участка
19:03:080102:145	Респ. Хакасия, г. Саяногорск, р. п. Черемушки, 55

Управляющий делами  
Администрации муниципального  
образования г.Саяногорск

А.Г. Козловская



Объект, для которого устанавливается публичный сервитут: КЛ-0.4кВ от ТП-02-30-01



Масштаб	1:600
---------	-------



# КАТАЛОГ КООРДИНАТ

## границ публичного сервитута

Номер точки	Название точки	Дирекцион-ные углы	Расстояние (м)	Координаты	
				X	Y
Контур 1					
1	1-2	358 45 16	1.38	319107.010	202980.220
2	2-4	268 28 6	13.09	319108.390	202980.190
13	14-15	90 59 56	21.79	319108.160	202968.690
3	4-5	175 42 39	2.01	319108.040	202967.100
Контур 2					
4	5-6	43 49 1	28.77	319106.040	202967.250
5	6-7	358 55 25	40.47	319126.800	202987.170
6	7-8	356 5 27	6.01	319167.260	202986.410
7	8-9	73 18 2	0.31	319173.260	202986.000
8	9-10	358 54 31	2.10	319173.350	202986.300
9	10-11	252 22 11	2.48	319175.450	202986.260
10	11-12	176 52 36	66.26	319174.700	202983.900
Контур 3					
11	12-13	358 52 36	1.02	319108.540	202987.510
12	13-14	265 44 28	18.85	319109.560	202987.490
13	14-15	90 59 56	21.79	319108.160	202968.690
2	2-4	268 28 6	13.09	319108.390	202980.190
Контур 4					
14	15-16	356 8 4	0.74	319107.780	202990.480
15	16-17	269 1 44	2.36	319108.520	202990.430
16	17-18	178 41 52	0.88	319108.480	202988.070
17	18-1	265 42 45	7.89	319107.600	202988.090

Площадь публичного сервитута S = 91 кв. м.

### Перечень земельных участков, в отношении которых устанавливается публичный сервитут

Площадь части ЗУ в отношении которой устанавливается сервитут	Кадастровый номер земельного участка	Адрес земельного участка
66.36 кв. м	19:03:080102:84	Республика Хакасия, г Саяногорск, рп Черемушки, 2-ая терраса
24.52 кв. м	19:03:080102:3140	Республика Хакасия, г. Саяногорск, р.п. Черемушки, 83

Управляющий делами  
Администрации муниципального  
образования г.Саяногорск

А.Г. Козловская