

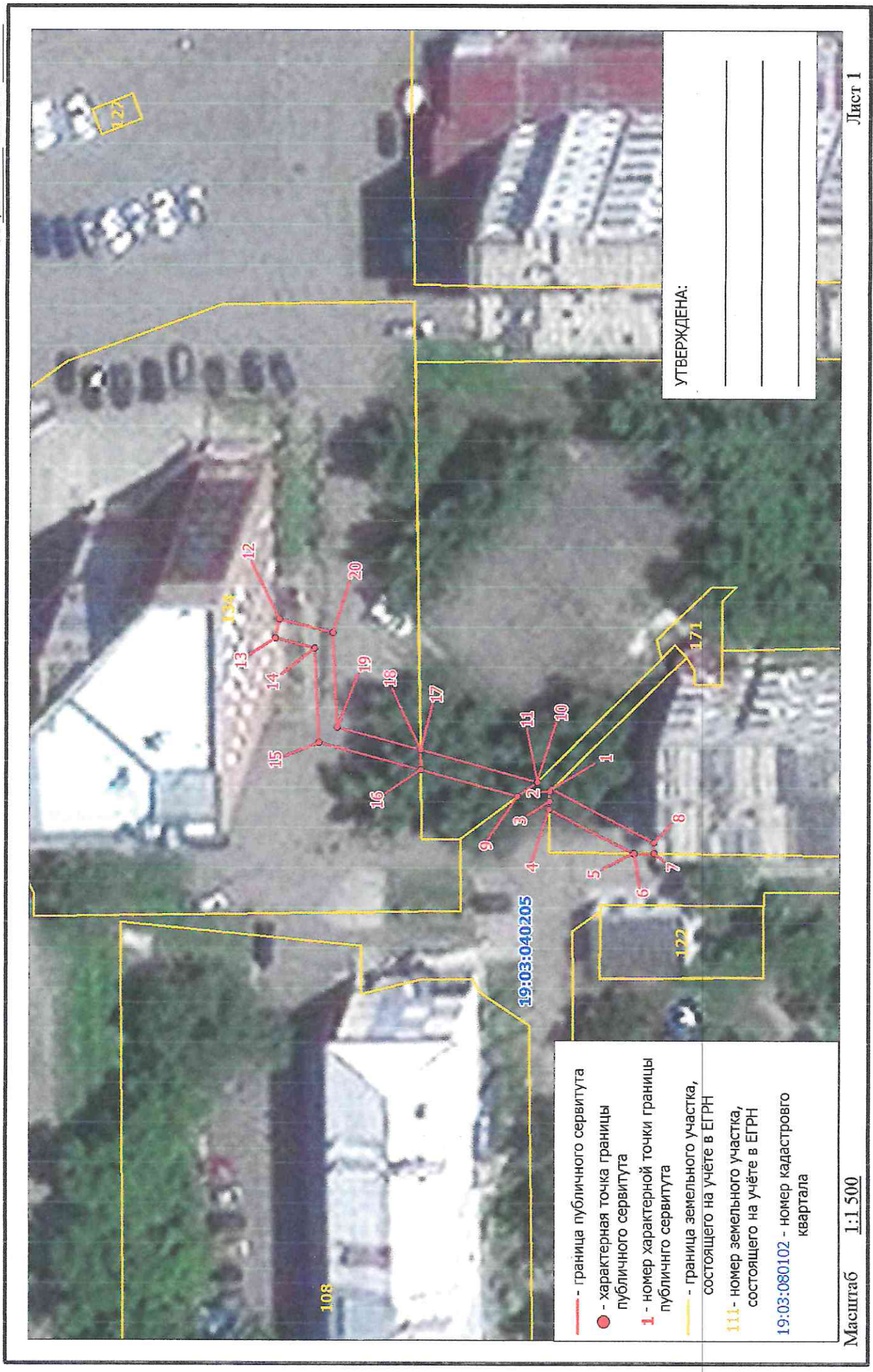
11/22

Схема расположения границ публичного сервитута на кадастровом плане территории

Объект, для которого устанавливается публичный сервитут: КП-0,4 кв ф.4 от ТП-01-30-05

Местоположение: Республика Хакасия, г. Саяногорск

Приложение к постановлению
Главы муниципального
образования город Саяногорск
от 15.04. 2022 № 215



- граница публичного сервитута
- - характеристическая точка границы публичного сервитута
- 1 - номер характеристической точки границы публичного сервитута
- граница земельного участка, состоящего на учёте в ЕГРН
- 111 - номер земельного участка, состоящего на учёте в ЕГРН
- 19:03:080102 - номер кадастрового квартала

УТВЕРЖДЕНА:

КАТАЛОГ КООРДИНАТ

границ публичного сервитута

Номер точки	Название точки	Дирекцион- ные углы	Расстояние (м)	Координаты	
				X	Y
Контур 1					
1	1-2	313 46 52	0.33	345554.180	202144.400
2	2-3	269 27 15	1.05	345554.410	202144.160
3	3-4	269 19 4	0.84	345554.400	202143.110
4	4-5	206 15 8	9.83	345554.390	202142.270
5	5-6	180 0 0	0.12	345545.570	202137.920
6	6-7	179 25 57	2.02	345545.450	202137.920
7	7-8	89 1 14	1.17	345543.430	202137.940
8	8-9	17 14 47	14.94	345543.450	202139.110
Контур 2					
9	9-10	142 48 32	2.50	345557.720	202143.540
10	10-11	134 59 59	0.06	345555.730	202145.050
11	11-12	31 4 7	31.78	345555.690	202145.090
17	17-18	0 0 0	0.01	345567.940	202148.160
16	16-17	88 3 47	2.07	345567.870	202146.090
Контур 3					
12	12-13	282 39 9	2.01	345582.910	202161.490
13	13-14	192 45 44	4.26	345583.350	202159.530
14	14-15	266 12 46	9.84	345579.200	202158.590
15	15-16	194 5 12	11.01	345578.550	202148.770
16	16-17	88 3 47	2.07	345567.870	202146.090
17	17-18	0 0 0	0.01	345567.940	202148.160
18	18-19	14 7 45	8.97	345567.950	202148.160
19	19-20	86 13 42	9.88	345576.650	202150.350
20	20-1	214 21 54	28.01	345577.300	202160.210

Площадь публичного сервитута S = 96 кв. м.

Перечень земельных участков, в отношении которых устанавливается публичный сервитут

Площадь части ЗУ в отношении которой устанавливается сервитут	Катастровый номер земельного участка	Адрес земельного участка
49.72 кв. м.	19:03:040205:134	Республика Хакасия, г. Саяногорск, мкр.Заводской, 64
23.04 кв. м.	19:03:040205:5738	Республика Хакасия, г. Саяногорск, Заводской мкрн., 59
23.01 кв. м.	19:03:040205:5876	Республика Хакасия, г. Саяногорск, Заводской мкрн., 46

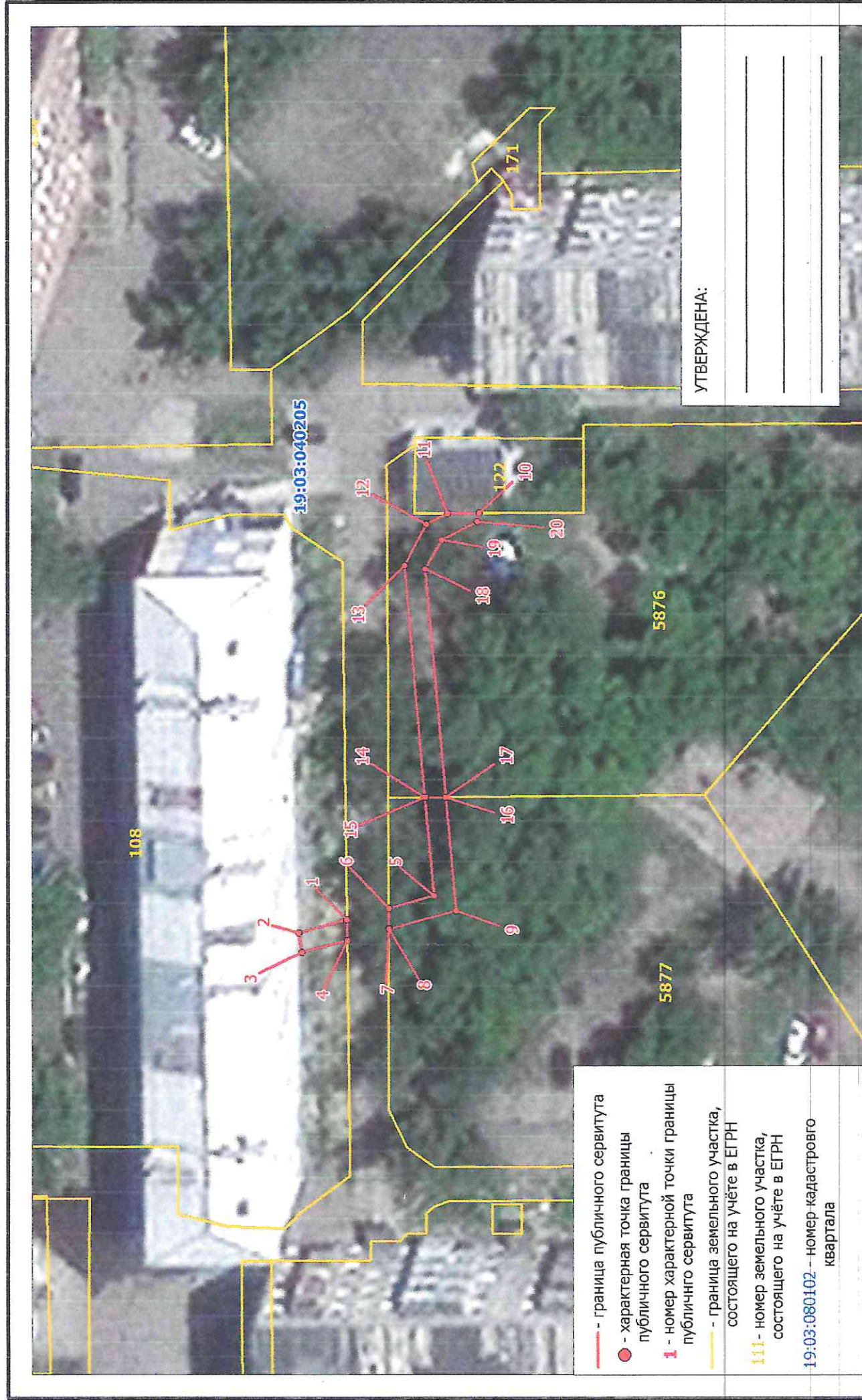
Управляющий делами
Администрации муниципального
образования г.Саяногорск



А.Г. Козловская

от 15.04 2022 № 215

OT 18.04 2022 № 215



Лист 1

**КАТАЛОГ КООРДИНАТ
границ публичного сервитута**

Номер точки	Название точки	Дирекцион- ные углы	Расстояние (м)	Координаты	
				X	Y
Контур 1					
1	1-2	343 27 48	5.06	345554.890	202083.580
2	2-3	260 15 22	2.01	345559.740	202082.140
3	3-4	163 46 24	4.76	345559.400	202080.160
4	4-5	151 41 28	9.85	345554.830	202081.490
Контур 2					
5	5-6	343 31 17	4.72	345546.160	202086.160
6	6-7	268 53 15	2.06	345550.690	202084.820
7	7-8	270 0 0	0.06	345550.650	202082.760
8	8-9	163 48 29	7.03	345550.650	202082.700
9	9-10	92 19 43	40.36	345543.900	202084.660
14	14-15	180 0 0	0.08	345547.220	202096.100
15	15-16	178 16 53	2.00	345547.140	202096.100
16	16-17	180 0 0	0.01	345545.140	202096.160
17	17-18	83 54 20	23.17	345545.130	202096.160
Контур 3					
10	10-11	358 14 34	3.26	345542.260	202124.990
11	11-12	331 35 1	2.35	345545.520	202124.890
12	12-13	296 37 9	4.73	345547.590	202123.770
13	13-14	263 56 10	23.57	345549.710	202119.540
14	14-15	180 0 0	0.08	345547.220	202096.100
15	15-16	178 16 53	2.00	345547.140	202096.100
16	16-17	180 0 0	0.01	345545.140	202096.160
17	17-18	83 54 20	23.17	345545.130	202096.160
18	18-19	117 37 28	3.39	345547.590	202119.200
19	19-20	151 43 6	4.03	345546.020	202122.200
20	20-1	287 2 13	42.39	345542.470	202124.110

Площадь публичного сервитута S = 110 кв. м.

Периметр публичного сервитута P = 184.89 м.

Перечень земельных участков, в отношении которых устанавливается публичный сервитут

Площадь части ЗУ в отношении которой устанавливается сервитут	Кадастровый номер земельного участка	Адрес земельного участка
9,86 кв. м.	19:03:040205:108	Республика Хакасия, г. Саяногорск, мкр. Заводской, 45
34,59 кв. м.	19:03:040205:5877	Республика Хакасия, г. Саяногорск, Заводской мкрн., 44
65,23 кв. м.	19:03:040205:5876	Республика Хакасия, г. Саяногорск, Заводской мкрн., 46

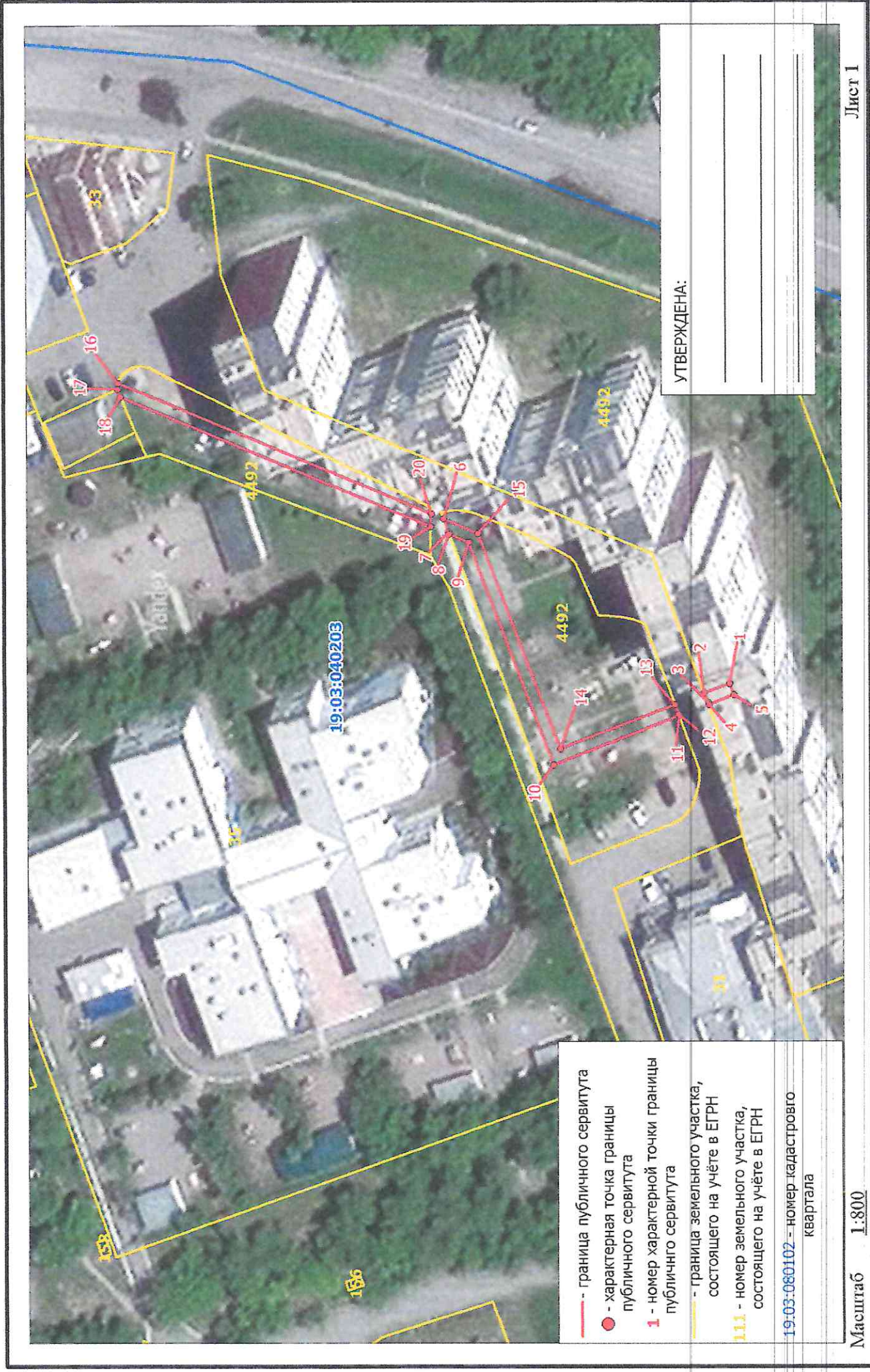
Управляющий делами
Администрации муниципального
образования г.Саяногорск

 А.Г. Козловская

Схема расположения границ публичного сервитута на кадастровом плане территории

Объект, для которого устанавливается публичный сервитут: КЛ 0.4кВ ТП РП 1-18-3 д 17 п5

Местоположение: республика Хакасия, г. Саяногорск



УТВЕРЖДЕНА:

- - граница публичного сервитута
- - характерная точка границы публичного сервитута
- 1 - номер характерной точки границы публичного сервитута

- - характерная точка границы публичного сервитута

1 - номер характерной точки границы
публичного сервитута

— граница земельного участка,
состоящего на учёте в ЕГРН

11.1. - номер земельного участка, состоящего на учёте в ЕГРН

19-03-080102 - номер кадастровго квартала

Масштаб 1:800

Лист 1

КАТАЛОГ КООРДИНАТ границ публичного сервитута

Номер точки	Название точки	Дирекцион- ные углы	Расстояние (м)	Координаты	
				X	Y
Контур 1					
1	1-2	337 47 38	4.47	346128.060	202836.930
2	2-3	246 42 50	1.72	346132.200	202835.240
3	3-4	248 57 44	0.28	346131.520	202833.660
4	4-5	157 56 7	4.45	346131.420	202833.400
5	5-6	30 12 21	56.27	346127.300	202835.070
Контур 2					
6	6-7	248 36 34	2.33	346175.930	202863.380
7	7-8	247 9 58	0.41	346175.080	202861.210
8	8-9	201 40 49	3.52	346174.920	202860.830
9	9-10	248 8 40	39.38	346171.650	202859.530
10	10-11	157 49 54	22.34	346156.990	202822.980
11	11-12	70 1 0	0.23	346136.300	202831.410
12	12-13	68 29 54	1.77	346136.380	202831.630
13	13-14	337 50 35	20.36	346137.030	202833.280
14	14-15	68 8 24	38.22	346155.890	202825.600
15	15-16	21 37 1	64.66	346170.120	202861.070
Контур 3					
16	16-17	275 5 31	1.01	346230.230	202884.890
17	17-18	246 26 18	1.45	346230.320	202883.880
18	18-19	201 37 18	55.69	346229.740	202882.550
19	19-20	90 32 7	2.14	346177.970	202862.030
20	20-1	208 38 4	56.84	346177.950	202864.170

Площадь публичного сервитута $S = 251$ кв. м.
Периметр публичного сервитута $P = 377.54$ м.

Перечень земельных участков, в отношении которых устанавливается публичный сервитут

Площадь части ЗУ в отношении которой устанавливается сервитут	Кадастровый номер земельного участка	Адрес земельного участка
251,09 кв. м	19:03:040203:4492	Республика Хакасия, г. Саяногорск, Центральный мкрн., 17

Управляющий делами
Администрации муниципального
образования г.Саяногорск

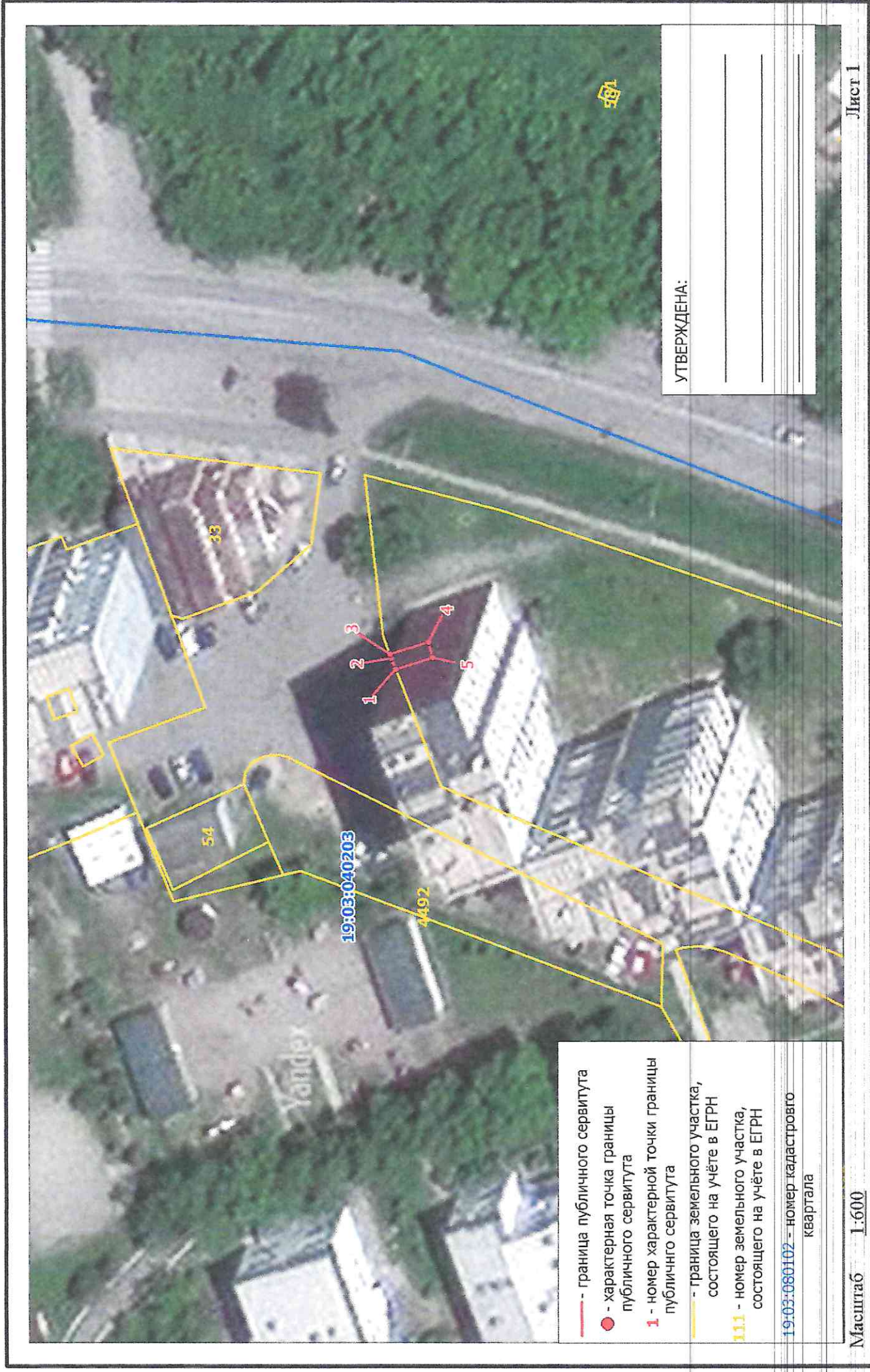


А.Г. Козловская

Схема расположения границ публичного сервитута на кадастровом плане территории

Объект, для которого устанавливается публичный сервитут: КЛ 0.4кВ ТП РП 1-18-3до д 17п1

Местоположение: республика Хакасия, г. Саяногорск



КАТАЛОГ КООРДИНАТ

границ публичного сервитута

Номер точки	Название точки	Дирекционные углы	Расстояние (м)	Координаты	
				X	Y
1	1-2	67 50 1	1.46	346211.720	202898.560
2	2-3	69 11 35	0.53	346212.270	202899.910
3	3-4	161 51 29	4.95	346212.460	202900.410
4	4-5	251 55 39	2.00	346207.760	202901.950
5	5-1	341 58 43	4.82	346207.140	202900.050

Площадь публичного сервитута $S = 10$ кв. м.

Периметр публичного сервитута $P = 13.76$ м.

Перечень земельных участков, в отношении которых устанавливается публичный сервитут

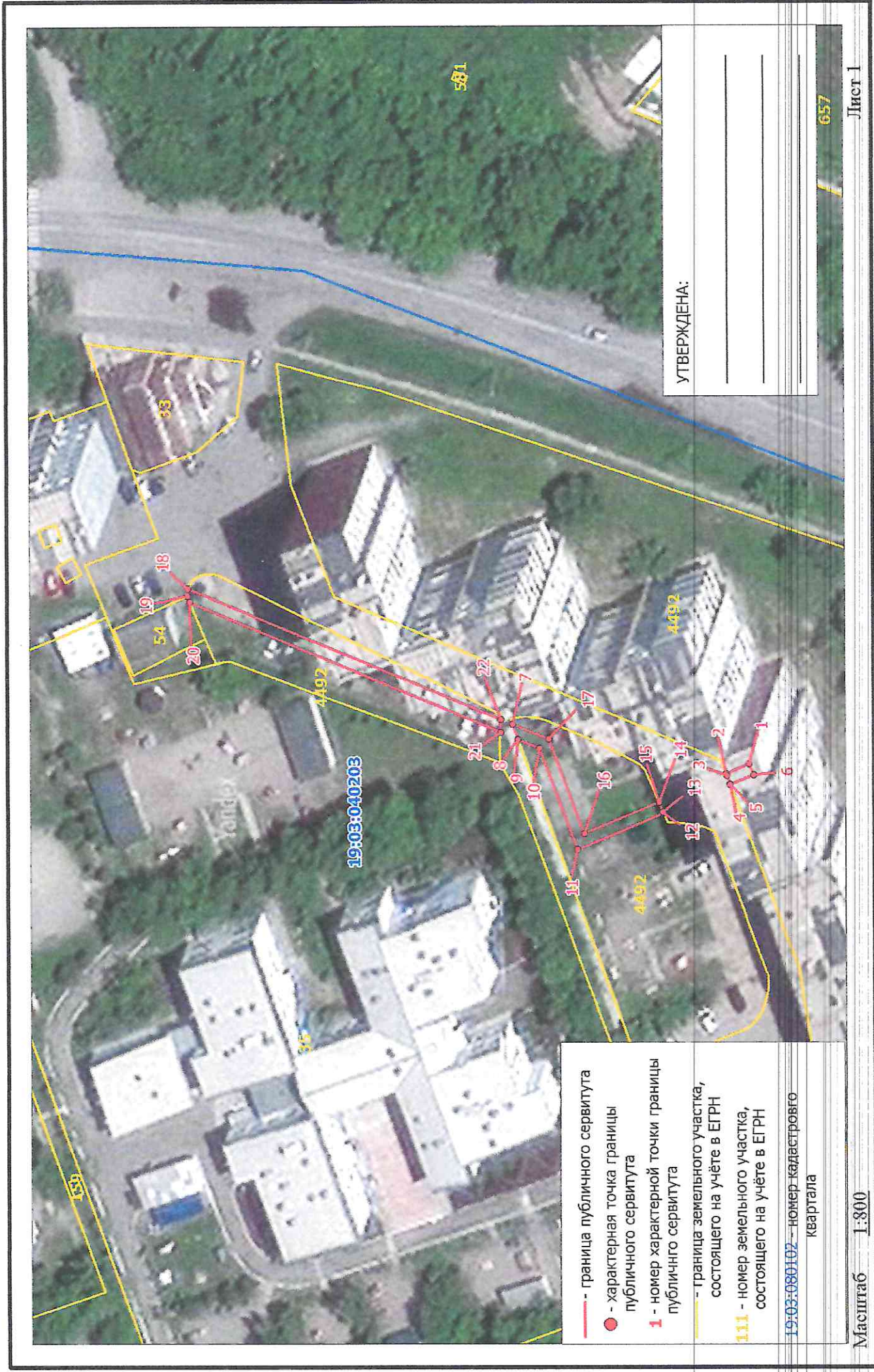
Площадь части ЗУ в отношении которой устанавливается сервитут	Кадастровый номер земельного участка	Адрес земельного участка
9,72 кв. м	19:03:040203:4492	Республика Хакасия, г. Саяногорск, Центральный мкрн., 17

Управляющий делами
Администрации муниципального
образования г.Саяногорск



А.Г. Козловская

Объект, для которого устанавливается публичный сервитут: КЛ 0.4кВ ТП РП 1-18-Здо д 17п4
Местоположение: республика Хакасия, г. Саяногорск



КАТАЛОГ КООРДИНАТ границ публичного сервитута

Номер точки	Название точки	Дирекцион- ные углы	Расстояние (м)	Координаты	
				X	Y
Контур 1					
1	1-2	335 57 13	4.17	346136.590	202857.790
2	2-3	248 29 54	0.35	346140.400	202856.090
3	3-4	248 16 3	1.54	346140.270	202855.760
4	4-5	253 18 2	0.10	346139.700	202854.330
5	5-6	155 50 0	4.27	346139.670	202854.230
6	6-7	10 46 30	40.97	346135.770	202855.980
Контур 2					
7	7-8	248 51 7	2.61	346176.020	202863.640
8	8-9	247 22 48	0.13	346175.080	202861.210
9	9-10	201 34 40	3.81	346175.030	202861.090
10	10-11	248 9 46	17.96	346171.490	202859.690
11	11-12	155 57 3	15.48	346164.810	202843.020
12	12-13	64 17 24	0.30	346150.670	202849.330
13	13-14	65 33 21	1.57	346150.800	202849.600
14	14-15	65 33 21	0.12	346151.450	202851.030
15	15-16	335 58 51	13.39	346151.500	202851.140
16	16-17	68 11 9	16.74	346163.730	202845.690
17	17-18	21 36 21	64.82	346169.950	202861.230
Контур 3					
18	18-19	275 9 7	1.22	346230.220	202885.100
19	19-20	246 17 11	1.17	346230.330	202883.880
20	20-21	201 36 38	55.82	346229.860	202882.810
21	21-22	90 16 3	2.14	346177.960	202862.250
22	22-1	189 3 59	41.88	346177.950	202864.390

Площадь публичного сервитута $S = 194$ кв. м.

Периметр публичного сервитута $P = 290.56$ м.

Перечень земельных участков, в отношении которых устанавливается публичный сервитут

Площадь части ЗУ в отношении которой устанавливается сервитут	Кадастровый номер земельного участка	Адрес земельного участка
194,18 кв. м	19:03:040203:4492	Республика Хакасия, г. Саяногорск, Центральный мкрн., 17

Управляющий делами
Администрации муниципального
образования г.Саяногорск



А.Г. Козловская



КАТАЛОГ КООРДИНАТ

границ публичного сервитута

Номер точки	Название точки	Дирекционные углы	Расстояние (м)	Координаты	
				X	Y
1	1-2	165 4 6	2.02	346233.200	202870.640
2	2-3	250 58 55	43.82	346231.250	202871.160
3	3-4	340 50 39	2.01	346216.970	202829.730
4	4-1	70 58 47	43.97	346218.870	202829.070

Площадь публичного сервитута $S = 88$ кв. м.

Периметр публичного сервитута $P = 91.82$ м.

Перечень земельных участков, в отношении которых устанавливается публичный сервитут

Площадь части ЗУ в отношении которой устанавливается сервитут	Кадастровый номер земельного участка	Адрес земельного участка
88,46 кв. м	19:03:040203:35	Республика Хакасия, г Саяногорск, мкр Центральный, 19А

Управляющий делами
Администрации муниципального
образования г.Саяногорск



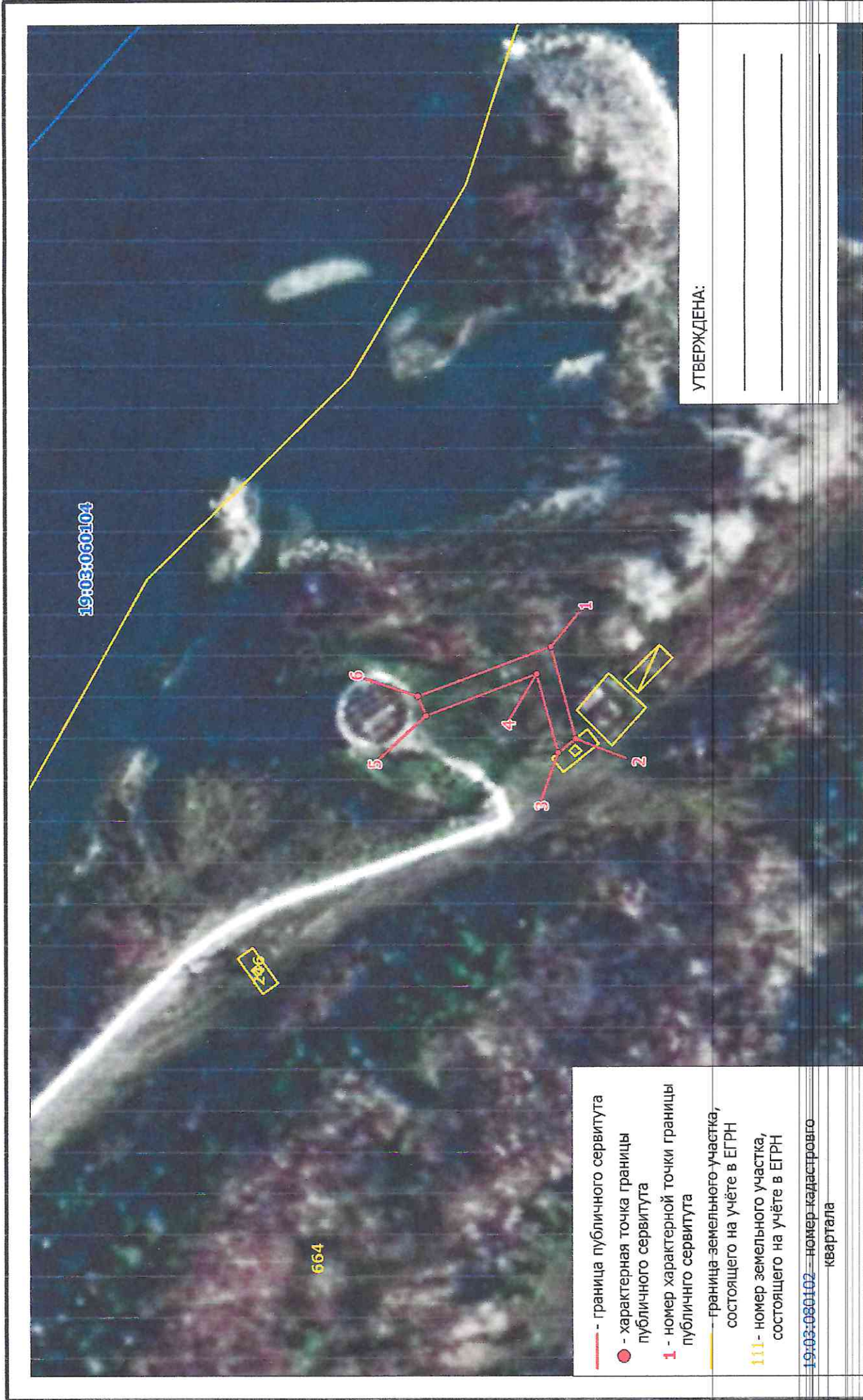
А.Г. Козловская

и.174

Схема расположения границ публичного сервитута на кадастровом плане территории

Приложение к постановлению
Главы муниципального
образования город Саяногорск
от 15.04 2022 № 215

Объект, для которого устанавливается публичный сервитут: КП-0,4 кв ф.1 ТП-03-08-02, КП-0,4 кв ф.2 ТП-03-08-02
Местоположение: Республика Хакасия, г. Саяногорск, р.п. Майна



КАТАЛОГ КООРДИНАТ

границ публичного сервитута

Номер точки	Название точки	Дирекционные углы	Расстояние (м)	Координаты	
				X	Y
1	1-2	254 2 52	11.53	335646.70 0	207351.22 0
2	2-3	320 3 35	2.73	335643.53 0	207340.13 0
3	3-4	74 1 21	9.88	335645.62 0	207338.38 0
4	4-5	338 23 29	14.34	335648.34 0	207347.88 0
5	5-6	67 13 18	2.51	335661.67 0	207342.60 0
6	6-1	158 24 12	17.14	335662.64 0	207344.91 0

Площадь публичного сервитута $S = 66$ кв. м.

Периметр публичного сервитута $P = 58.13$ м.

Перечень земельных участков, в отношении которых устанавливается публичный сервитут

Кадастровый номер земельного участка	Адрес земельного участка
19:03:060104:664	Республика Хакасия, г. Саяногорск, рп. Майна, ул. Береговая, 1а

Управляющий делами
Администрации муниципального
образования г.Саяногорск



А.Г. Козловская

4193

Схема расположения границ публичного сервитута на кадастровом плане территории

Приложение к постановлению
Главы муниципального
образования город Саяногорск
от 15.04 2022 № 215

Объект, для которого устанавливается публичный сервитут: КЛ-0,4 кВ ф.3 от ТП-01-30-05
Местоположение: республика Хакасия, г. Саяногорск



КАТАЛОГ КООРДИНАТ
границ публичного сервитута

Номер точки	Название точки	Дирекцион- ные углы	Расстояние (м)	Координаты	
				X	Y
Контур 1					
1	1-2	359 24 48	5.86	345473.830	202109.400
2	2-3	267 59 43	2.00	345479.690	202109.340
3	3-4	179 24 29	5.81	345479.620	202107.340
4	4-5	51 26 19	35.37	345473.810	202107.400
Контур 2					
5	5-6	358 31 39	21.02	345495.860	202135.060
6	6-7	357 39 48	14.96	345516.870	202134.520
7	7-8	269 3 10	1.21	345531.820	202133.910
8	8-9	270 0 0	0.38	345531.800	202132.700
9	9-10	268 36 10	0.41	345531.800	202132.320
10	10-11	177 41 10	20.81	345531.790	202131.910
11	11-12	177 21 10	15.16	345511.000	202132.750
12	12-13	90 0 0	0.21	345495.860	202133.450
13	13-1	227 45 29	32.77	345495.860	202133.660

Площадь публичного сервитута $S = 80$ кв. м.

Периметр публичного сервитута $P = 155.97$ м.

Площадь части ЗУ в отношении которой устанавливается сервитут	Кадастровый номер земельного участка	Адрес земельного участка
11.67 кв. м.	19:03:040205:68	Республика Хакасия, г. Саяногорск, мкр. Заводской, 64
68,19 кв. м.	19:03:040205:5876	Республика Хакасия, г. Саяногорск, Заводской мкрн., 46

Управляющий делами
Администрации муниципального
образования г.Саяногорск



А.Г. Козловская

Схема расположения границ публичного сервитута на кадастровом плане территории

Приложение к постановлению
Главы муниципального

Удобрения для растений
от 15.04 2022 № 213

Местоположение: республика Хакасия, г. Саяногорск



КАТАЛОГ КООРДИНАТ
границ публичного сервитута

Номер точки	Название точки	Дирекцион- ные углы	Расстояние (м)	Координаты	
				X	Y
Контур 1					
1	1-2	316 44 8	2.57	345540.390	202158.360
2	2-3	269 9 53	13.72	345542.260	202156.600
3	3-4	287 6 9	5.17	345542.060	202142.880
4	4-5	179 33 14	2.57	345543.580	202137.940
5	5-6	106 4 31	4.84	345541.010	202137.960
6	6-7	88 49 28	15.11	345539.670	202142.610
7	7-8	54 7 48	4.01	345539.980	202157.720
Контур 2					
8	8-9	269 7 23	1.96	345542.330	202160.970
9	9-10	132 42 33	0.88	345542.300	202159.010
10	10-11	118 46 24	3.37	345541.700	202159.660
11	11-12	127 13 34	34.40	345540.080	202162.610
18	18-19	32 36 16	2.64	345540.730	202163.030
17	17-18	134 50 47	2.64	345542.590	202161.160
Контур 3					
12	12-13	358 4 0	2.37	345519.270	202190.000
13	13-14	270 45 13	0.76	345521.640	202189.920
14	14-15	358 11 31	23.77	345521.650	202189.160
15	15-16	269 50 28	25.26	345545.410	202188.410
16	16-17	215 53 27	3.39	345545.340	202163.150
17	17-18	134 50 47	2.64	345542.590	202161.160
18	18-19	32 36 16	2.64	345540.730	202163.030
19	19-20	89 16 58	21.57	345542.950	202164.450
20	20-21	178 42 32	23.97	345543.220	202186.020
21	21-22	83 5 12	18.78	345519.260	202186.560
Контур 4					
22	22-23	270 28 24	7.26	345521.520	202205.200
23	23-24	177 44 22	2.28	345521.580	202197.940
24	24-25	89 45 36	7.17	345519.300	202198.030
25	25-1	294 12 33	51.36	345519.330	202205.200

Площадь публичного сервитута S = 198 кв. м.

Периметр публичного сервитута P = 281.82 м.

Перечень земельных участков, в отношении которых устанавливается публичный сервитут

Площадь части ЗУ в отношении которой устанавливается сервитут	Кадастровый номер земельного участка	Адрес земельного участка
46,80 кв. м.	19:03:040205:5876	Республика Хакасия, г. Саяногорск, Заводской мкрн., 46
143,23 кв. м.	19:03:040205:5738	Республика Хакасия, г. Саяногорск, Заводской мкрн., 59
7,97 кв. м.	19:03:040205:171	Республика Хакасия, г. Саяногорск, Заводской микрорайон, дом 46, участок прилегающий к помещению 1Н

Управляющий делами
Администрации муниципального
образования г.Саяногорск

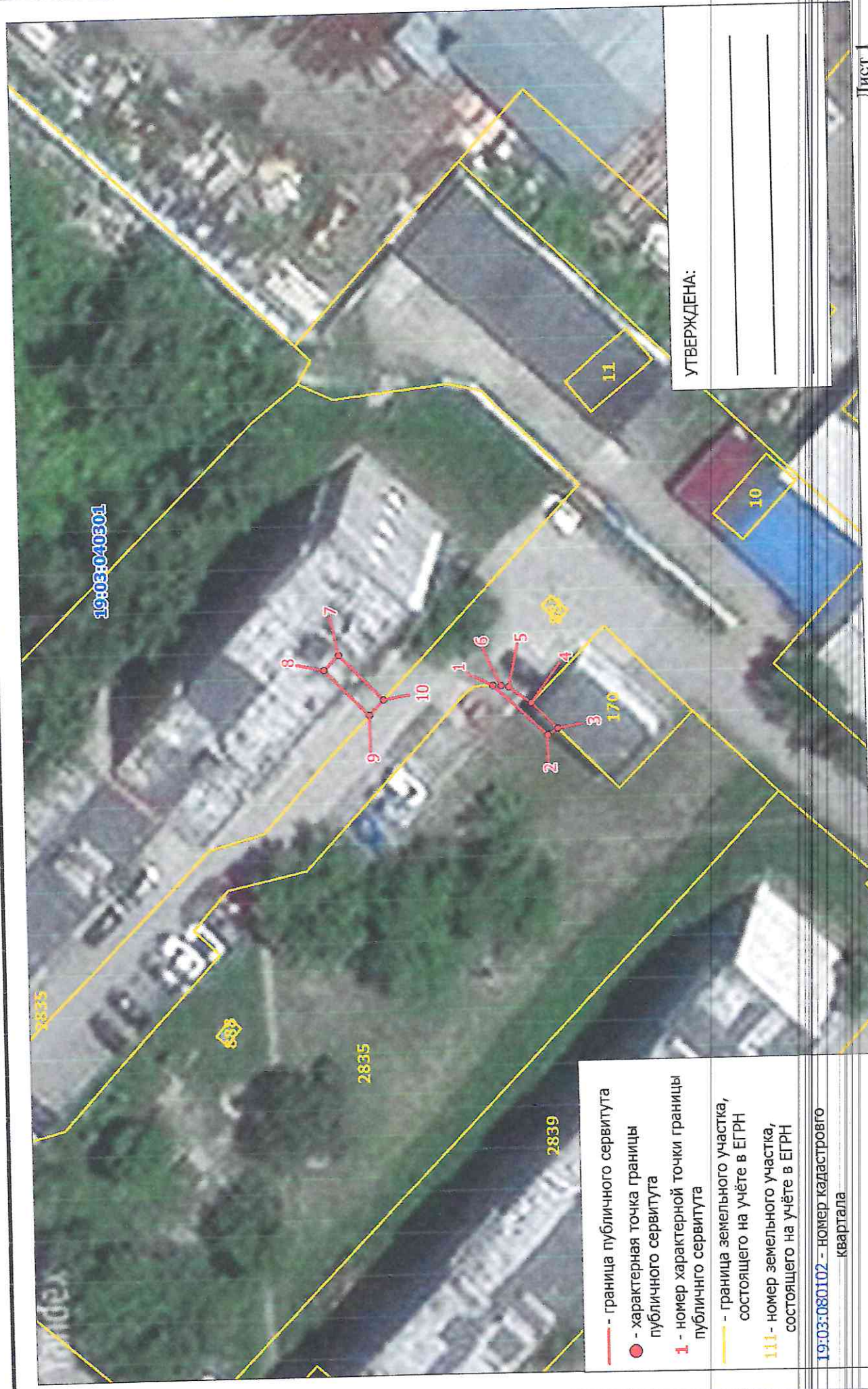


А.Г. Козловская

Схема расположения границ публичного сервитута на кадастровом плане территории

Содержание: УП - 0.4кВ ТП 01-09-02 до офиса Фауль, КЛ-0.4кВ ТП-1-9-2 дб ЮЖН.М-ОН

Местоположение: Республика Хакасия, г. Саяногорск



УТВЕРЖДЕНА:

- - граница публичного сервитута
- - характерная точка границы публичного сервитута
- 1 - номер характерной точки границы публичного сервитута

— граница земельного участка, состоящего на учёте в ЕГРН

111 – номер земельного участка, состоящего на учёте в ЕГРН

19:03:080102 - номер кадастрового квартала

Лист 1

Масштаб	1:500
---------	-------

КАТАЛОГ КООРДИНАТ

границ публичного сервитута

Номер точки	Название точки	Дирекцион- ные углы	Расстояние (м)	Координаты	
				X	Y
Контур 1					
1	1-2	221 56 49	7.44	344288.990	201687.090
2	2-3	146 26 42	1.18	344283.460	201682.120
3	3-4	43 59 55	3.64	344282.480	201682.770
4	4-5	35 58 1	2.79	344285.100	201685.300
5	5-6	7 44 0	0.82	344287.360	201686.940
6	6-7	10 43 3	16.51	344288.170	201687.050
Контур 2					
7	7-8	315 0 0	2.11	344304.390	201690.120
8	8-9	224 56 13	6.44	344305.880	201688.630
9	9-10	132 17 31	2.10	344301.320	201684.080
10	10-1	172 23 5	11.02	344299.910	201685.630

Площадь публичного сервитута $S = 21$ кв. м.

Периметр публичного сервитута $P = 54.05$ м.

Перечень земельных участков, в отношении которых устанавливается публичный сервитут

Кадастровый номер земельного участка	Адрес земельного участка
19:03:040301:2835	Республика Хакасия, г Саяногорск, Южный мкрн, 4, 5, 6

Управляющий делами
Администрации муниципального
образования г.Саяногорск



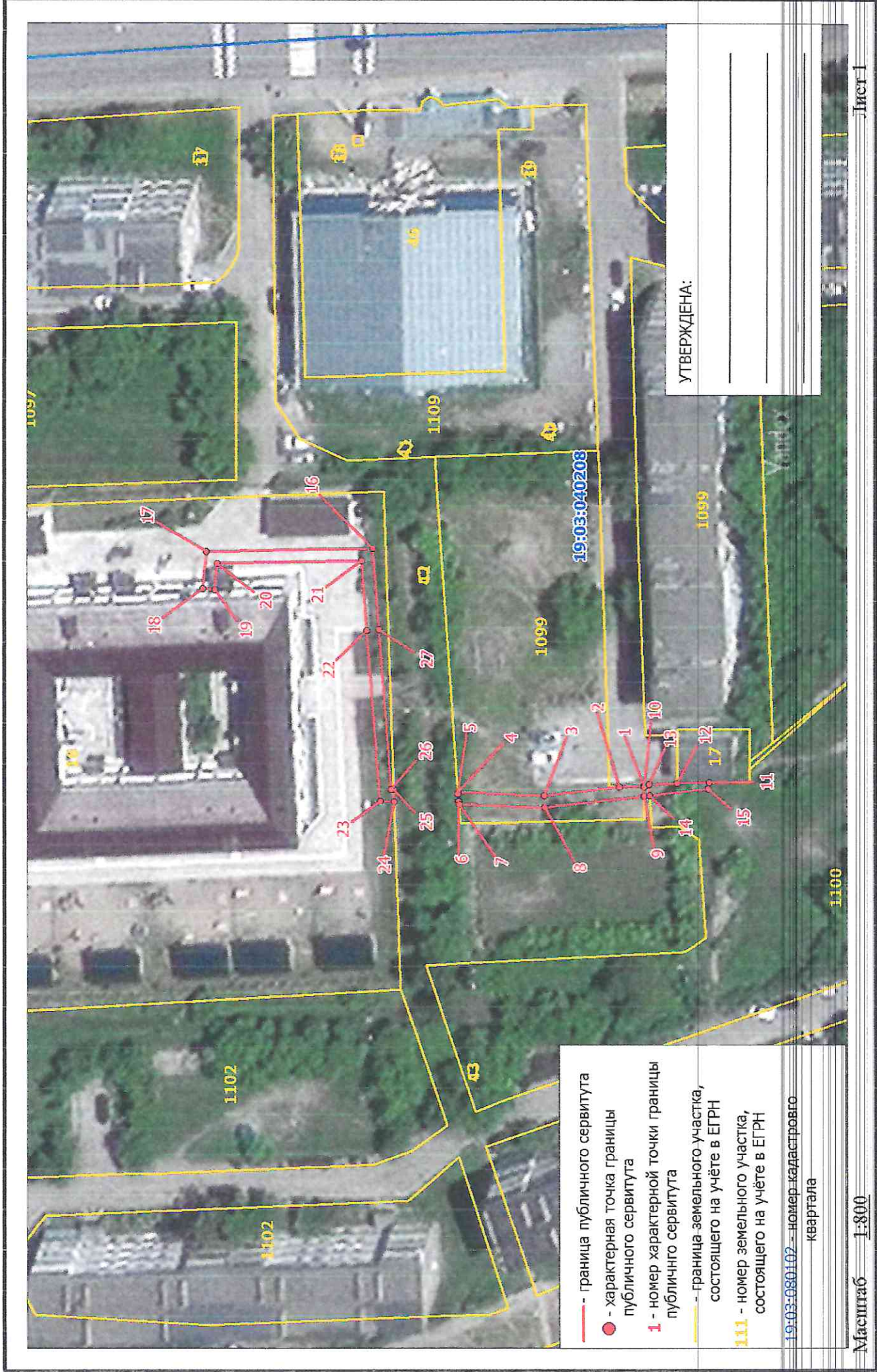
А.Г. Козловская

и. 213

Схема расположения границ публичного сервитута на кадастровом плане территории

Приложение к постановлению
Главы муниципального
образования город Саяногорск
от 15.04.2022 № 215

Объект, для которого устанавливается публичный сервитут: КЛ 0.4кВ ТП 1-12-2 до д/с №4
Местоположение: республика Хакасия, г. Саяногорск



УТВЕРЖДЕНА:

КАТАЛОГ КООРДИНАТ

границ публичного сервитута


Номер точки	Название точки	Дирекцион-ные углы	Расстояние (м)	Координаты	
				X	Y
Контур 1					
1	1-2	356 52 3	4.03	344342.550	202091.880
2	2-3	352 22 30	12.51	344346.570	202091.660
3	3-4	1 7 43	14.21	344358.970	202090.000
4	4-5	265 36 4	0.26	344373.180	202090.280
5	5-6	264 22 56	1.23	344373.160	202090.020
6	6-7	264 30 27	0.52	344373.040	202088.800
7	7-8	181 8 3	14.14	344372.990	202088.280
8	8-9	172 23 38	16.55	344358.850	202088.000
9	9-10	86 44 23	1.58	344342.450	202090.190
10	10-11	175 29 29	10.81	344342.540	202091.770
Контур 2					
11	11-12	357 35 45	5.24	344331.760	202092.620
12	12-13	356 43 8	4.72	344337.000	202092.400
13	13-14	264 58 33	1.83	344341.710	202092.130
14	14-15	172 24 5	9.76	344341.550	202090.310
15	15-16	34 30 57	68.12	344331.880	202091.600
Контур 3					
16	16-17	357 52 19	27.47	344388.010	202130.200
17	17-18	274 15 0	6.21	344415.460	202129.180
18	18-19	184 0 15	2.00	344415.920	202122.990
19	19-20	94 10 8	4.40	344413.920	202122.850
20	20-21	177 49 53	23.79	344413.600	202127.240
21	21-22	264 42 9	11.59	344389.830	202128.140
22	22-23	264 24 9	28.19	344388.760	202116.600
23	23-24	181 13 7	2.35	344386.010	202088.540
24	24-25	87 8 15	2.00	344383.660	202088.490
25	25-26	1 19 55	0.43	344383.760	202090.490
26	26-27	84 25 7	26.43	344384.190	202090.500
27	27-1	209 24 31	50.75	344386.760	202116.800

Площадь публичного сервитута S = 219 кв. м.

Перечень земельных участков, в отношении которых устанавливается публичный сервитут

Площадь части ЗУ в отношении которой устанавливается сервитут	Кадастровый номер земельного участка	Адрес земельного участка
144.55 кв. м	19:03:040208:16	Республика Хакасия, г. Саяногорск, мкр. Комсомольский, 65
60.79 кв. м	19:03:040208:1099	Республика Хакасия, г. Саяногорск, мкр. Комсомольский, 67
14.14 кв. м	19:03:040208:1100	Республика Хакасия, г. Саяногорск, мкр. Комсомольский, 70

Управляющий делами
Администрации муниципального образования г.Саяногорск

 А.Г. Козловская